

保証だより

TOCHIGI GUARANTEE
 第331号 平成25年4月発行
 編集発行 栃木県信用保証協会



(市貝町 芝ざくら公園)

CONTENTS

平成25年度の栃木県信用保証協会の取り組み	02
震災関連保証の変更について	03
栃木県制度融資の変更について	04
市町村制度融資の創設・変更等について	06
市町村制度融資の融資期間延長について	08
インフォメーション	09
役員の就任・退任について	
中小企業診断士による経営相談会開催のご案内	
県内のイベントに協賛しています	
保証業務体制の変更について	
新入職員を紹介します	
5月のスケジュール	
組織図	
平成24年度の業務概況	14
3月の金融機関店舗別保証承諾金額ベスト100	18
各種統計	21
主な保証制度の概要	30

平成25年度の栃木県信用保証協会の取り組み

中小企業金融円滑化法(以下、「円滑化法」という。)が、平成24年度末をもって終了となりましたが、円滑化法終了後においても、当協会は、引き続き、経営力強化保証制度等の各種保証制度を活用し中小企業の皆さまの資金需要に応えていくとともに、借換保証制度や条件変更の活用による資金繰り支援に努めてまいります。

また、中小企業診断士の派遣等を行う「外部専門家等活用支援事業」をはじめ各種経営支援事業に取り組み、中小企業の皆さまの事業継続・発展のため、金融と経営支援の一体的取り組みを推進してまいります。

金融支援により中小企業の資金繰りの改善を支援します

◆借換保証制度の推進

既往保証付借入の一本化や真水資金を加えて借換えることにより、月々の返済額の軽減を図ります。

◆条件変更の活用

現状の約定返済が困難な方には、個別の経営状況に応じて月々の返済額の見直しを行い、資金繰りの改善を支援します。

◆経営力強化保証制度の推進

認定経営革新等支援機関の支援を受けて策定した事業計画の実施に必要な事業資金の保証と、継続的な経営支援により経営力強化を進めます。

なお、本制度の利用にあたっては、通常よりも概ね0.2%引き下げた保証料率が適用されます。

経営支援により中小企業の経営課題の解決を支援します

◆経営相談会の開催

中小企業者の資金繰りや経営課題に関する相談に親身に対応します。

中小企業診断士による経営全般に関する経営相談会は年4回(5、8、11、2月の第3木曜日)開催します。

また、保証協会職員による保証利用等に関する経営相談会は毎月2回(第1、第3木曜日)開催します。

◆外部専門家(中小企業診断士)の派遣

様々な経営課題を有する方に中小企業診断士を派遣し、経営改善計画の策定等、経営改善を支援します。

◆経営サポート会議の活用

複数の金融機関との取引があり、経営の立て直しを図りたい中小企業からの要望を受け、金融機関等が集まり、当該中小企業者への支援策について意見交換や調整を行う会議です。とちぎ中小企業支援ネットワークの事務局である保証協会が、金融機関等に会議への参加を呼びかけ、早期の経営改善や再生を進めます。

今年度も、「とちぎ中小企業支援ネットワーク」をはじめとして関係機関との連携を図りながら、県内中小企業の資金繰りの円滑化及び経営支援に取り組んでまいりますので、引き続きご支援・ご協力をよろしくお願いいたします。



震災関連保証の変更について

1. 東日本大震災復興緊急保証

東日本大震災復興緊急保証が以下のとおり変更になりました。

項目	変更後	変更前
取扱期間	平成26年3月31日	平成25年3月31日
利用対象者	【特定被災区域内に事業所を有する中小企業の方】 ①地震・津波等により直接被害を受けた方 ②震災の影響により業況が悪化し、最近3か月の売上高等が前3年（震災の影響を受ける前）のいずれかの同期比10%以上減少している方	【特定被災区域内に事業所を有する中小企業の方】 ①地震・津波等により直接被害を受けた方 ②震災の影響により業況が悪化し、最近3か月の売上高等が前々年または前年同期比10%以上減少している方 【特定被災区域外に事業所を有する中小企業の方】 ③特定被災区域内の事業者との取引関係により業況が悪化し、最近3か月の売上高等が前々年または前年同期比10%以上減少している方 ④震災災害により風評被害による契約の解除等の影響で、最近3か月の売上高等が前々年または前年同期比15%以上減少している方

※栃木県内における特定被災区域内の市町は下記の17市町です。

・宇都宮市 ・足利市 ・佐野市 ・小山市 ・真岡市 ・大田原市 ・矢板市 ・那須塩原市
 ・さくら市 ・那須烏山市 ・益子町 ・茂木町 ・市貝町 ・芳賀町 ・高根沢町 ・那須町
 ・那珂川町

※以下の自治体制度についても取扱期間が1年間延長となりました。

- ・栃木県：東日本大震災復興緊急資金(A資金、C資金)
- ・宇都宮市：緊急景気対策特別資金(災害関連)
- ・さくら市：東日本大震災緊急対策資金
- ・高根沢町：東日本大震災復興緊急対策資金
- ・那須町：東日本大震災緊急対策資金

なお、特定被災区域外に事業所を有する方は東日本大震災復興緊急保証の利用対象外となりましたが、以下の自治体制度については、自治体制度として取扱期間が1年間延長となりました。

- ・栃木県：東日本大震災復興緊急資金(B資金)
- ・鹿沼市：緊急経営対策特別資金

2. 東日本大震災にかかる災害関係保証

災害関係保証が以下のとおり変更になりました。

項目	変更後	変更前
取扱期間	平成26年3月31日	平成25年3月31日

栃木県制度融資の変更について

1. 変更

県制度融資が以下のとおり変更になりました。

制度名	変更後	変更前
経営サポート借換資金		
サポート借換	【借換対象資金】 経営安定資金、創業支援資金、新事業開拓資金	【借換対象資金】 経営安定資金、創業支援資金、新事業開拓資金
金融円滑化借換	<追加> 県制度融資（産業立地促進資金、経営サポート借換資金、中小企業経営改善資金（旧中小企業再生支援資金を含む）及び中小企業季節資金を除く）	
中小企業経営改善資金		
中小企業経営改善資金	<p>【融資対象者】</p> <p>(1)①景気の低迷、経営環境の変化等により経営の安定に支障を生じており、最近の決算で二期以上連続して経常赤字又は次期決算で二期連続経常赤字が確実、あるいは、直近決算で債務超過（実質債務超過も含む。）の方など経営改善が必要な方。</p> <p>②、③略</p> <p>(2)㈱整理回収機構、㈱地域経済活性化支援機構、㈱東日本大震災事業者再生支援機構又は知事が別に定める地域企業再生ファンドの支援を受ける者であって、当該再生支援機関の関与のもと事業の再生を図る方。</p> <p>【融資限度額】 2億円</p>	<p>【融資対象者】</p> <p>(1)①景気の低迷、経営環境の変化等により経営の安定に支障を生じており、最近の決算で二期以上連続して経常赤字又は次期決算で二期連続経常赤字が確実、あるいは、直近決算で債務超過（実質債務超過も含む。）の方。</p> <p>②、③略</p> <p>(2)㈱整理回収機構又は知事が別に定める地域企業再生ファンドの支援を受ける者であって、当該再生支援機関の関与のもと事業の再生を図る方。</p> <p>【融資限度額】 1億円</p>
小規模パワーアップ資金	<p>【融資対象者】</p> <p>(1)景気の低迷、経営環境の変化等により経営の安定に支障を生じており、最近の決算で二期以上連続して経常赤字又は次期決算で二期連続経常赤字が確実、あるいは、直近決算で債務超過（実質債務超過も含む。）の方など経営改善が必要な方。</p> <p>(2)、(3)略</p> <p>【融資限度額】 8,000万円</p>	<p>【融資対象者】</p> <p>(1)景気の低迷、経営環境の変化等により経営の安定に支障を生じており、最近の決算で二期以上連続して経常赤字又は次期決算で二期連続経常赤字が確実、あるいは、直近決算で債務超過（実質債務超過も含む。）の方。</p> <p>(2)、(3)略</p> <p>【融資限度額】 4,000万円</p>

制度名	変更後	変更前
経営安定資金		
東日本大震災復興緊急資金(B資金)	【必要書類】 東日本大震災復興緊急資金B資金に係る認定書(制度融資用) ※セーフティネット保証を利用する場合は、別途セーフティネットの認定書が必要です。 【信用保証】 一般保証又はセーフティネット保証	【必要書類】 震災緊急保証用認定書 【信用保証】 震災緊急保証
新事業開拓支援資金		
海外展開支援関連	<追加> 【融資対象事業】 (1)～(7)略 (8)中小企業新事業活動促進法、中小企業地域資源活用促進法又は農商工等連携促進法に基づく承認又は認定を受けた事業計画に従って、海外において行う事業	【融資対象事業】 (1)～(7)略
産業立地促進資金		
新規立地促進融資	【融資期間】 12年以内	【融資期間】 10年以内
知事特認	15年以内	13年以内
グローアップ融資	12年以内	10年以内
環境保全資金	【事業の種類】 (1)～(6)略 (7)指定低公害車の購入又は低公害車用燃料供給施設の整備 ①県が指定する自動車は「栃木県グリーン調達推進方針」の最新の環境配慮物品等調達目標の表品目名「自動車」の欄に該当する自動車 ②上記①(ガソリン車、ディーゼル車、LPガス車を除く。)に係る燃料等供給設備 (8)～(11)略	【事業の種類】 (1)～(6)略 (7)指定低公害車の購入又は低公害車用燃料供給施設の整備 ①電気自動車 ②天然ガス自動車 ③メタノール自動車 ④ハイブリット自動車 ⑤プラグインハイブリット自動車 ⑥「栃木県グリーン調達推進指針」の最新の環境配慮物品等調達目標の表の分類10の自動車の欄の⑧及び⑩に該当する自動車 ⑦上記(⑥を除く。)に係る燃料等供給設備 (8)～(11)略
融資期間の延長 ※県制度全資金(中小企業季節資金、環境保全資金を除く)	【取扱期間】 平成26年3月31日まで	【取扱期間】 平成25年3月29日まで

※詳細については、栃木県制度融資要綱集をご参照ください。

市町村制度融資の創設・変更等について

1. 創設

■宇都宮市制度融資に「経営安定化借換資金」が創設されました。

[制度概要]

項目	内容
融資対象者	次のすべてに該当する方 ①借換により返済の軽減がみられる方 ②新規借り入れを含む借換の場合は、原則として、借換元に延滞がない方 ③借換元の資金残高合計が、当初借入額合計の3/4未満になっている方
借換対象資金	運転資金(季節経営安定資金、緊急企業支援資金、経営安定化借換資金を除く)
融資限度額	1企業 3,000万円(真水分は申込金額の1/3まで)
融資期間	10年以内(うち据置1年以内)
融資利率	1.9%(5年以内)、2.0%(7年以内)、2.2%(10年以内)
保証料補助	1/3補助

■下野市制度融資に「創業資金」「女性起業家創業資金」が創設されました。

[制度概要]

項目	内容	
融資対象者	次のいずれかに該当する方 ①市内に事業所を有し新たに事業を開始してから1年未満の方 ②同一業種に5年以上勤務経験があり、これから営もうとする事業がその業種における技術または経験に関連している方 ③法律に定める資格を有し、これから営もうとする事業がその資格に関連している方 ※上記の条件を満たす、女性かつ代表者の場合は女性起業家創業資金がご利用できます。	
資金使途	運転資金・設備資金	
融資限度額	500万円(運転・設備併用の場合は500万円を上限)	
融資期間	7年以内(うち据置6カ月以内)	
融資利率	創業資金	1.5%(3年以内) 1.8%(5年以内) 1.9%(7年以内)
	女性起業家支援資金	1.3%(3年以内) 1.6%(5年以内) 1.7%(7年以内)
保証料補助	全額補助	

2. 変更

各市町の制度融資が以下のとおり変更になりました。

市町名	制度名	変更後	変更前
宇都宮市	緊急景気対策特別資金	【取扱期間】 平成26年3月31日	【取扱期間】 平成25年3月31日
足利市	設備資金	【資金使途】 省エネルギー設備（LED照明器具も含む）の設置、改善又は増設に要する資金及び再生可能エネルギーの利用に必要な設備の整備に要する資金	【資金使途】 栃木県環境保全資金融資認定を受けた省エネルギー設備の設置、改善又は増設に要する資金及び石油代替エネルギーの利用に必要な設備の整備に要する資金
栃木市	中小企業緊急景気対策特別資金	【取扱期間】 平成26年3月31日	【取扱期間】 平成25年3月31日
佐野市	緊急特別支援資金	【取扱期間】 平成26年3月31日	【取扱期間】 平成25年3月31日
鹿沼市	緊急景気対策特別資金	【取扱期間】 平成26年3月31日	【取扱期間】 平成25年3月31日
真岡市	創業資金	【保証料補助】 全額補助	【保証料補助】 措置なし
大田原市	全制度	【融資期間の特例措置】 廃止	【融資期間の特例措置】 規則で定める融資期間を3年拡充
	中小企業小口資金	【融資限度額】 1,000万円(1年度1企業) 【融資期間】 7年以内 【借換】 全資金(創業資金を除く)	【融資限度額】 500万円(1件につき) 【融資期間】 5年以内 【借換】 特例措置での対応
	中小企業設備資金	【融資限度額】 2,000万円	【融資限度額】 1,000万円
茂木町	運転資金	【融資限度額の特例措置】 平成26年3月31日まで 【融資期間の特例措置】 平成26年3月31日まで	【融資限度額の特例措置】 平成25年3月31日まで 【融資期間の特例措置】 平成25年3月31日まで
	設備資金	【融資限度額の特例措置】 平成26年3月31日まで	【融資限度額の特例措置】 平成25年3月31日まで
壬生町	全制度	【返済方法】 原則として元金均等月賦償還(据置6か月以内)	【返済方法】 元金均等月賦償還(据置6か月以内)
	中小企業景気対応資金	【売上減少率3%要件の特例措置】 平成26年3月31日まで	【売上減少率3%要件の特例措置】 平成25年3月31日まで
		【保証料補助】 1/2補助	【保証料補助】 全額補助
中小企業経営改善資金	【融資期間】 7年以内	【融資期間】 5年以内	

3. 廃止

市町名	廃止制度
鹿沼市	不況対策特別小口資金
日光市	災害復旧資金

※詳細については、市町村制度要綱等をご参照ください。

市町村制度融資の融資期間延長について

1. 創設

那須烏山市では、融資期間の延長を可能としました。

対象資金	那須烏山市制度全資金
対象となる方	那須烏山市制度を利用している方で、規則で定める融資期間を超えて期間延長の申込を行う方
融資期間の延長	融資実行時の那須烏山市中小企業振興資金融資規則で定める融資期間を超えて5年を限度に融資期間の延長ができます。
取扱期限	期限なし
添付書類	融資期間延長承諾書(写)

2. 変更

各市町の融資期間延長の取扱期間等が下記のとおり変更になりました。

市町名	変更後	変更前
日光市	平成26年3月31日	金融円滑化法施行期間
さくら市	平成26年3月31日	金融円滑化法施行期間
茂木町	平成26年3月31日	金融円滑化法施行期間
那須町	平成26年3月31日	金融円滑化法施行期間
足利市	期限の定めなし	金融円滑化法施行期間
芳賀町	期限の定めなし	金融円滑化法施行期間
塩谷町	期限の定めなし 延長期間 5年	金融円滑化法施行期間 延長期間 3年

なお、佐野市・鹿沼市・小山市・下野市・高根沢町については変更なく、引き続き期限の定めなくご利用いただけます。

I N F O R M A T I O N



役員の就任・退任について

就任 専務理事 高橋 茂 (平成25年4月1日)

退任 専務理事 桜井 芳一 (平成25年3月31日)

中小企業診断士による経営相談会開催のご案内

保証協会では、中小企業診断士による経営相談会を開催します。この相談会では、中小企業の皆さまが抱える経営上の問題点や課題など経営全般に関するご相談をお受けします。

また、毎月第1・第3木曜日には、保証協会職員による経営相談会を開催し、資金繰りや保証のご利用に関するご相談などをお受けいたします。詳しくは保証協会ホームページをご覧ください。企画課(TEL028-635-2121)までご連絡ください。

中小企業診断士による経営相談会

【相談日】 平成25年5月16日(木) 13:00~17:00
【場 所】 栃木県信用保証協会 本所・足利支所

経営相談会

【相談日】 毎月第1・第3木曜日
平成25年5月2日(木)、平成25年5月16日(木)
平成25年6月6日(木)、平成25年6月20日(木)
※ご相談時間は、お申込み後お伺いいたします。
【場 所】 栃木県信用保証協会 本所・足利支所

県内のイベントに協賛しています

保証協会は、特別保証制度を実施している市町を対象に地域活性化に役立てていただくため、各市町や関係団体等が主催するイベントに協賛しています。

市町村	イベント名	開催日時・会場
鹿沼市	第41回鹿沼さつき祭り協賛花火大会	平成25年5月25日(土)午後7時~ 黒川河畔(朝日橋付近)



INFORMATION

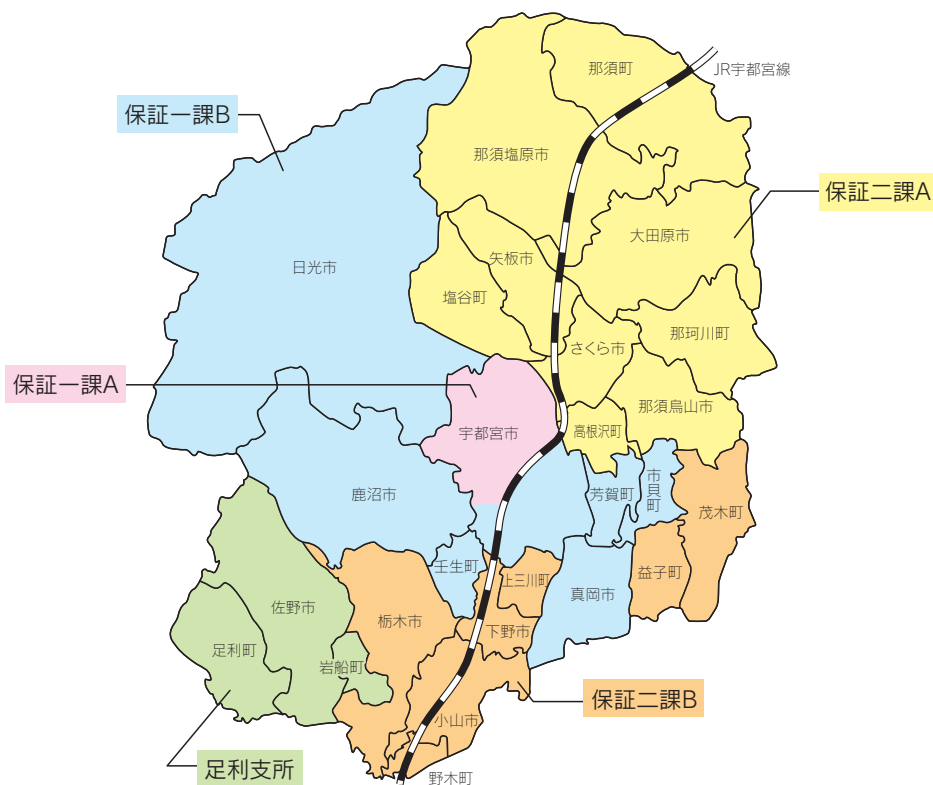
保証業務体制の変更について

平成25年度より、これまでの金融機関店舗担当制を改め、下記のとおり企業地区エリア別・グループ担当制を導入しました。

事前照会についても、当該地区エリアのグループ担当が対応します。なお、事前照会については、窓口対応または事前照会依頼書(FAX等)による方法に統一させていただきますので、よろしくお願いします。

審査担当一覧

担当課		グループ	地区エリア
本所	保証一課	A	宇都宮市中央部・西部・北部
		B	宇都宮市東部・南部、真岡市、芳賀町、鹿沼市、日光市、壬生町、市貝町
	保証二課	A	大田原市、矢板市、那須塩原市、さくら市、那須烏山市、塩谷町、高根沢町、那須町、那珂川町
		B	栃木市、小山市、下野市、上三川町、益子町、茂木町、野木町
	保証三課	—	一定の要件を満たす保証案件、条件変更案件 全域(ただし、足利支所エリアを除く。)
企業支援課	—	再生・経営支援の保証案件、条件変更案件 全域	
足利支所業務課		—	足利市、佐野市、岩舟町



※保証三課は足利支所エリアを除く全域、企業支援課は全域

I N F O R M A T I O N



新入職員を紹介します

平成25年度新入職員です。よろしくお願いします。



【業務部保証二課】

こばやし よしひろ
小林 賢弘

出身地：栃木県佐野市
座右の銘：継続は力なり
趣味特技：楽器演奏（ベース、ギター）、音楽鑑賞、読書
自己PR：至らない点多々あるかと思いますが、早く一人前になれるよう日々努力していきます。



【管理部管理事務課】

たかはし みき
高橋 未来

出身地：栃木県上三川町
座右の銘：千里の道も一歩から
趣味特技：音楽鑑賞、登山・キャンプ等のアウトドア
自己PR：ひとつひとつ確実に仕事を覚え、中小企業の皆さまの支えとなるよう頑張ります。よろしくお願いします。

5月のスケジュール

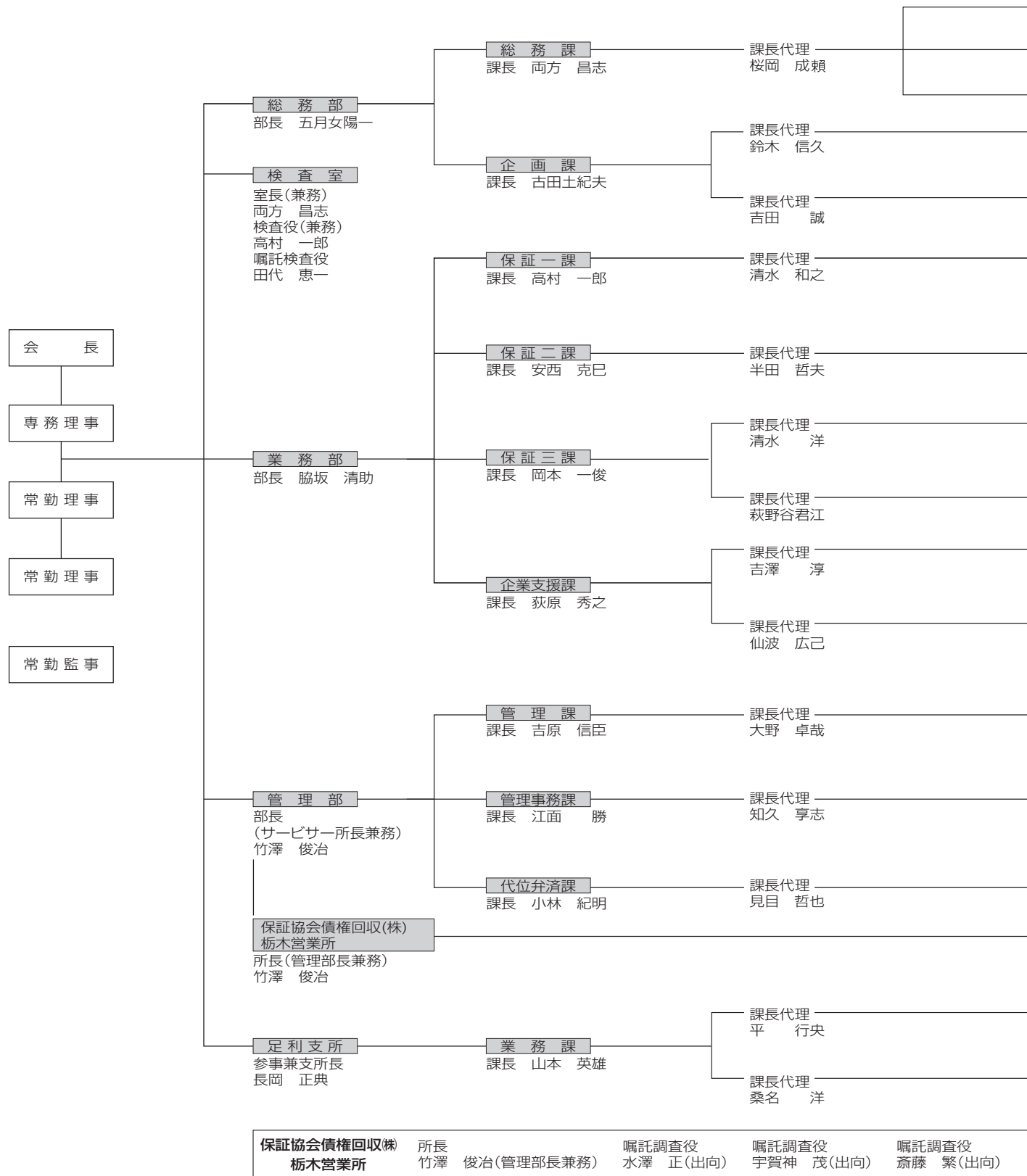
■5月のカレンダー

日	月	火	水	木	金	土
28	29	30	1	2	3	4
5	6	7	8	9	10	11
12	13	14	15	16	17	18
19	20	21	22	23	24	25
26	27	28	29	30	1	2

5月の主なスケジュール

2	木	経営相談会
10	金	代位弁済実行日(書類引渡し日は前営業日)
16	木	中小企業診断士による経営相談会
24	金	代位弁済実行日(書類引渡し日は前営業日)

組織図(平成25年4月1日現在)



総務係
係長 五十嵐 亘

君島奈々絵
(嘱託)松浦 幸男

理事会、諸規定の制定・改廃、契約、人事、給与、研修、出納管理、資金計画、保証料、決算、予算、事務所・動産・備品等の保守・管理、福利厚生、コンプライアンス

経理係
係長 平手 義範

主査 田中 孝幸
鈴木かわり

連合会出向

主査 鈴木 邦男

企画係
係長 金敷 裕史
係長 吉澤 由紀

主査 村上 伸也

事業計画・経営計画・協会業務の企画・立案・調整、広報、保険契約、保証制度の創設・改廃、保証推進、情報管理・電算システム運用支援、業務統計、業務研修会

情報管理係
係長 半田 知洋

根本 岳文

保証審査・調査、金融相談、保証債務の管理

審査係
係長 田辺 有昌

大山 綾子
荒川 亮
湯澤 将太

保証審査・調査、金融相談、保証債務の管理

審査係
係長 倭文 宏之

主査 田名網志織
内田 剛行
(新採)小林 賢弘

保証審査・調査、金融相談、保証債務の管理
保証申込の受付、保証書発行、償還状況報告書、信用保険、保証協会団体信用生命保険

審査係
係長 太田 玲子
係長 松坂 雅延

人見 真美

(嘱託)吉成 梢
(嘱託)清水絵梨子
(嘱託)遠山江美子
(嘱託)福澤 真澄

保証事務係
係長 山田 光枝

経営支援係

主査 菊地 伸明
平塚 崇幸
黒川 哲郎
本田 貴志

業務支援、信用調査、経営相談、創業支援・経営支援・再生支援、保証審査・調査、期中管理、延滞債務の調整、保証債務の管理

創業期中支援係
係長 赤崎 ミチ

松沼 弘晃
平山 拓美
八木澤美香
嘱託調査役 土屋 進
嘱託調査役 飛山 和男

求償権の管理・回収

管理回収係
係長 大貫 恵子
係長 山岸 泰明

鈴木 志彦
人見 俊輔
八木澤 俊
(嘱託)深津 康信

訴訟事務、回収金処理、求償権整理、サービサー案件委託・解除

管理事務係
係長 鈴木 智恵
係長 新井 大輔

主査 大谷 恵美
(新採)高橋 未来
(嘱託)松本 清広

代位弁済の審査・履行、保険金請求

代位弁済係
係長 神山 恭子
係長 小高 真聖

主査 松坂 智子
藤田 真弓

係長(出向) 仙波 千波
嘱託調査役(出向)水澤 正
嘱託調査役(出向)宇賀神 茂
嘱託調査役(出向)斎藤 繁

審査期中支援係
係長 市川 大蔵

有島佑樹雄

保証審査・調査、金融相談、創業支援・経営支援・再生支援、期中管理、延滞債務の調整、保証債務の管理、足利支所に係る出納管理、庶務、求償権の管理・回収

管理回収係
係長 永蔭 崇人
係長 粕谷 学

係長 仙波 千波(出向) (契約社員) 新田 慶司 (契約社員) 岩村 勉 (契約社員) 山口 雅子

平成24年度の業務概況

(単位:百万円、%)

	当 月 中				当年度累計			
	件 数	前年比	金 額	前年比	件 数	前年比	金 額	前年比
保 証 申 込	2,565	99.6	22,794	93.2	19,923	90.1	175,237	82.4
保 証 承 諾	2,569	99.8	21,998	92.2	18,912	90.7	160,563	83.6
条 件 変 更	1,072	104.3	10,540	98.4	10,626	101.5	100,012	99.5
保 証 債 務 残 高	—	—	—	—	68,155	101.7	467,766	98.1
事 故 報 告	82	95.3	593	149.4	1,188	86.6	8,651	82.7
代 位 弁 済 (元 利)	80	98.8	500	103.0	963	85.4	6,978	69.5

■ 保証承諾

保証承諾は、18,912件(前年比90.7%)、1,605億63百万円(同83.6%)となり、件数、金額ともに前年度を下回りました。

【制度別】

制度別では、震災関連制度の災害関係保証が7件、76百万円(前年比3.6%)、東日本大震災復興緊急保証が2,421件、252億36百万円(同45.6%)と前年度を大きく下回りました。中小企業特定社債保証が57件、34億8百万円(同227.8%)と増加しました。

また、地公体制度融資の県制度は4,685件、375億17百万円(同69.8%)、市町村制度も7,840件、398億5百万円(同98.6%)と前年度を下回りましたが、2制度で全体の48.2%を占めました。

(単位:百万円、%)

	当 月 中				当年度累計			
	件 数	金 額	構成比	前年比	件 数	金 額	構成比	前年比
県 制 度	550	4,545	20.7	71.0	4,685	37,517	23.4	69.8
市 町 村 制 度	1,196	5,785	26.3	117.8	7,840	39,805	24.8	98.6
災 害 関 係 保 証	0	0	0.0	0.0	7	76	0.0	3.6
東日本大震災復興緊急保証	373	3,842	17.5	70.5	2,421	25,236	15.7	45.6
セーフティネット保証	155	1,620	7.4	65.5	1,457	15,497	9.7	55.7
中小企業特定社債保証	10	760	3.5	111.8	57	3,408	2.1	227.8
金融機関提携保証	82	1,839	8.4	73.5	567	13,554	8.4	83.2
借 換 保 証	121	1,472	0.0	64.3	1,102	13,110	8.2	83.9
一 般 保 証	534	7,193	32.7	116.9	3,964	49,668	30.9	114.9

【資金使途別】

資金使途別では、運転資金が1,429億53百万円(前年比81.4%)と前年度を下回ったものの、設備資金が116億13百万円(同102.8%)、運転・設備資金が59億97百万円(前年比117.7%)と前年度を上回りました。

(単位:百万円、%)

	当 月 中				当年度累計			
	件 数	金 額	構成比	前年比	件 数	金 額	構成比	前年比
運 転	2,272	19,574	89.0	89.2	16,672	142,953	89.0	81.4
設 備	200	1,686	7.7	127.4	1,429	11,613	7.2	102.8
運 転 ・ 設 備	97	738	3.4	120.5	811	5,997	3.7	117.7

【金融機関群別】

金融機関群別では、全ての金融機関群において金額で前年度を下回りました。

(単位:百万円、%)

	当月中				当年度累計			
	件数	金額	構成比	前年比	件数	金額	構成比	前年比
都市銀行	19	422	1.9	92.3	161	4,069	2.5	70.3
地方銀行	854	9,355	42.5	85.7	6,434	69,793	43.5	87.4
足利銀行	717	7,973	36.2	88.0	5,262	56,473	35.2	90.5
第二地方銀行	1,129	8,420	38.3	101.2	6,995	52,125	32.5	80.3
栃木銀行	1,100	8,285	37.7	102.6	6,769	50,384	31.4	80.1
信用金庫	462	3,071	14.0	81.2	4,544	29,996	18.7	83.9
信用組合	103	711	3.2	235.0	755	4,304	2.7	82.2

【責任共有対象・対象外】

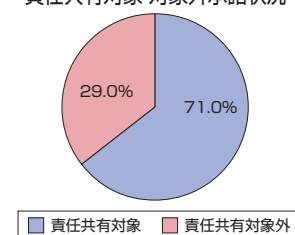
責任共有対象が1,139億33百万円(前年比112.8%)と増加し、責任共有対象外が466億30百万円(同51.2%)と減少しました。

構成比では、責任共有対象が71.0%、責任共有対象外が29.0%となりました。

(単位:百万円、%)

	当月中				当年度累計			
	件数	金額	構成比	前年比	件数	金額	構成比	前年比
責任共有対象	1,741	15,795	71.8	105.4	12,838	113,933	71.0	112.8
責任共有対象外	828	6,203	28.2	69.8	6,074	46,630	29.0	51.2
合計	2,569	21,998	100.0	92.2	18,912	160,563	100.0	83.6

責任共有対象・対象外承諾状況



■ 保証債務残高

保証債務残高は、68,155件(前年比101.7%)、4,677億66百万円(同98.1%)となり、前年度末より金額で89億79百万円減少しました。

【金融機関群別】

	当年度累計			
	件数	金額	構成比	前年比
都市銀行	856	15,262	3.3	95.3
地方銀行	26,092	214,905	45.9	100.4
足利銀行	20,526	164,235	35.1	102.4
第二地方銀行	23,132	140,677	30.1	96.1
栃木銀行	22,369	135,029	28.9	95.9
信用金庫	14,990	83,255	17.8	96.2
信用組合	2,949	12,112	2.6	100.3

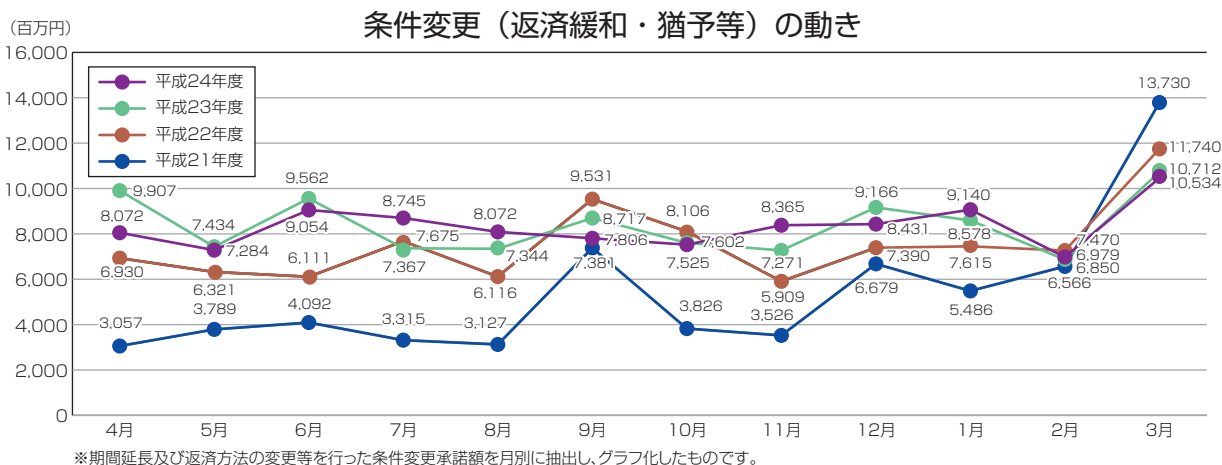
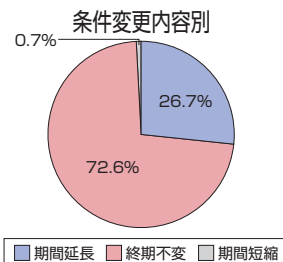
■ 返済緩和・猶予等に係る条件変更

返済緩和・猶予に係る条件変更は、10,626件(前年比101.5%)、1,000億12百万円(同99.5%)と、依然高水準で推移しています。

内容別では、終期不変が全体の72.6%を占めました。

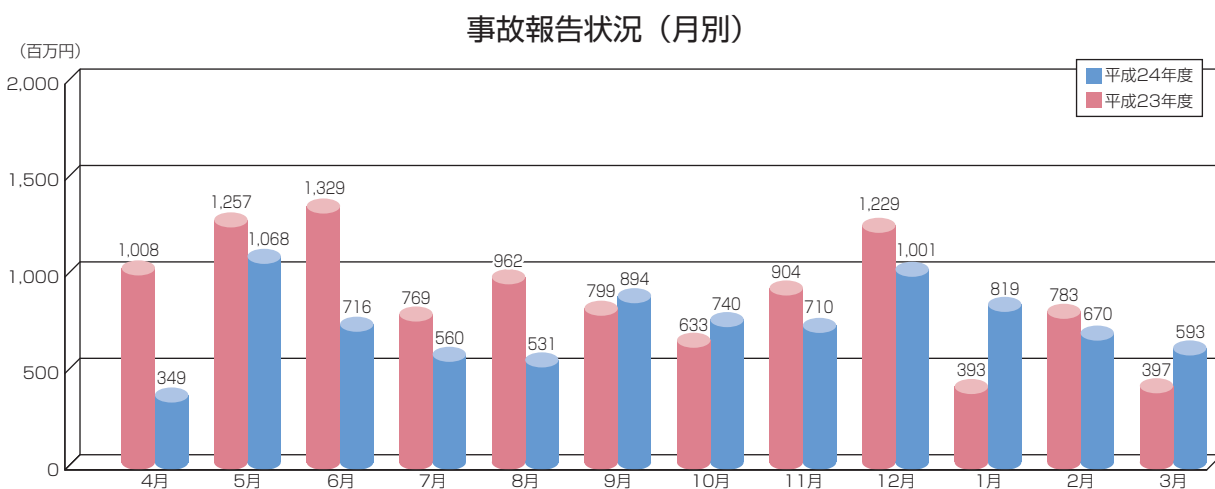
(単位:百万円,%)

	当月中				当年度累計			
	件数	金額	構成比	前年比	件数	金額	構成比	前年比
期間延長	384	2,485	23.5	109.1	3,923	26,706	26.7	109.8
終期不変	683	8,027	76.2	95.5	6,636	72,634	72.6	95.8
期間短縮	5	28	0.3	106.8	67	672	0.7	163.8
合計	1,072	10,540	100.0	98.4	10,626	100,012	100.0	99.5



■ 事故報告

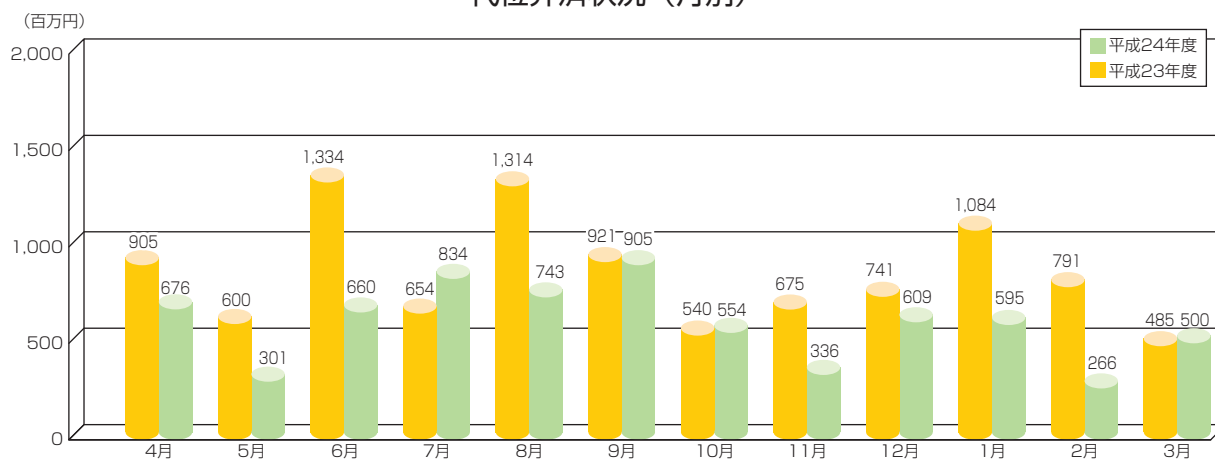
事故報告は、1,188件(前年比86.6%)、86億51百万円(同82.7%)となり、件数、金額ともに減少しました。



■ 代位弁済

代位弁済は、963件(前年比85.4%)、69億78百万円(同69.5%)となり件数、金額ともに減少しました。業種別では、建設業はやや前年を上回りました。

代位弁済状況（月別）



【業種別代弁状況】

(単位:百万円、%)

	当月中				当年度累計			
	件数	金額	構成比	前年比	件数	金額	構成比	前年比
製造業	31	251	50.2	95.5	169	1,455	20.9	54.6
建設業	10	77	15.4	197.2	332	2,660	38.1	107.1
卸売業	10	39	7.8	0.0	114	828	11.9	78.6
小売業	10	30	6.0	44.1	144	1,059	15.2	70.8
飲食店	5	8	1.6	38.1	53	200	2.9	70.0
不動産業	0	0	0.0	0.0	7	26	0.4	24.2
運送業	5	23	4.6	0.0	16	123	1.8	85.8
サービス業	9	72	14.4	133.0	115	552	7.9	40.6

■ 利用企業数

利用企業数は24,823企業、保証浸透度は35.2%となり、前年度末より173企業増加しました。

(単位:%)

年度	利用企業数	保証浸透度
平成22年度	24,318	34.5
平成23年度	24,650	35.0
平成24年度	24,823	35.2

※保証浸透度は、中小企業白書で発表している県内中小企業数70,553企業を用いて算出しています。

3月の金融機関店舗別保証承諾金額ベスト100

平成25年3月の店舗別保証承諾金額ベスト100を掲載します。

上位3店舗は足利銀行本店営業部(第1位)、栃木銀行黒磯支店(第2位)、栃木銀行矢板支店(第3位)となりました。
また、ベスト20には足利銀行が8店舗、栃木銀行が8店舗、群馬銀行が3店舗、みずほ銀行が1店舗入りました。
今後ともより一層のご利用をお願いします。

[ベスト20]

(単位:千円)

順位	金融機関	店舗名	金額	
			当月中	当年度累計
1	足利銀行	本店営業部	635,500	3,368,158
2	栃木銀行	黒磯支店	528,300	2,246,500
3	栃木銀行	矢板支店	448,900	1,732,600
4	栃木銀行	宇都宮東支店	411,250	1,248,750
5	足利銀行	氏家支店	389,800	1,636,770
6	足利銀行	鹿沼支店	380,700	1,877,580
7	足利銀行	栃木支店	365,700	1,640,980
8	足利銀行	江曾島支店	353,000	1,595,217
9	足利銀行	西那須野支店	331,360	1,528,400
10	栃木銀行	本店営業部	306,000	2,734,000
11	みずほ銀行	宇都宮支店	285,500	970,700
12	足利銀行	雀宮支店	276,500	1,080,500
13	栃木銀行	小山支店	271,800	867,100
14	群馬銀行	小山支店	240,000	1,089,718
15	栃木銀行	鹿沼東支店	237,970	1,112,678
16	足利銀行	大田原支店	236,800	2,153,200
17	栃木銀行	戸祭支店	229,362	932,462
18	群馬銀行	佐野支店	223,500	1,428,200
19	栃木銀行	今市支店	222,500	1,380,697
20	群馬銀行	宇都宮支店	211,000	1,813,034

(単位:千円)

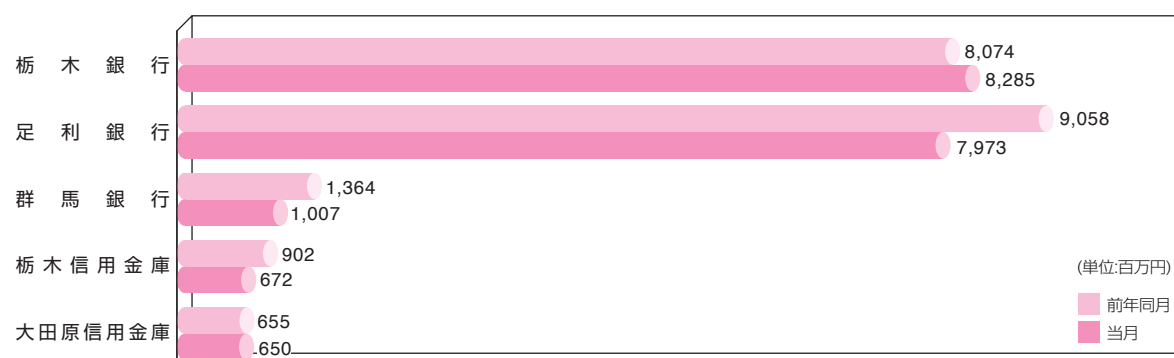
順位	金融機関	店舗名	金額	
			当月中	当年度累計
21	足利銀行	宇都宮中央支店	210,000	1,798,400
22	栃木銀行	鹿沼支店	207,400	1,148,980
23	栃木銀行	小金井支店	205,700	1,133,346
24	足利銀行	佐野支店	198,000	1,580,064
25	栃木銀行	大田原支店	196,440	1,069,790
26	栃木銀行	大田原西支店	195,500	1,274,900
27	足利銀行	小山支店	193,500	1,336,350
28	足利銀行	鹿沼東支店	193,000	881,700
29	足利銀行	足利支店	189,800	1,455,722
30	栃木銀行	真岡支店	189,700	868,800
31	栃木銀行	小山東支店	188,400	1,366,690
32	足利銀行	一条町支店	185,280	1,059,650
33	栃木銀行	足利支店	174,000	864,900
34	栃木信用金庫	思川支店	167,600	829,900
35	栃木銀行	宇都宮駅前支店	164,700	1,007,600
36	栃木銀行	兵庫塚支店	163,900	624,200
37	栃木銀行	氏家支店	163,700	1,287,480
38	栃木銀行	大沢支店	160,500	631,670
39	栃木銀行	上三川支店	158,000	634,100
40	栃木銀行	黒磯西支店	156,300	1,101,450
41	大田原信用金庫	西那須野支店	154,200	1,056,935
42	足利銀行	東支店	152,470	703,660
43	大田原信用金庫	本店営業部	151,000	976,166
44	足利銀行	石橋支店	149,380	801,450
45	栃木銀行	雀宮支店	146,362	1,029,162
46	足利銀行	中央市場支店	146,000	1,259,100
47	足利銀行	黒磯支店	143,500	1,398,326
48	栃木銀行	栃木支店	141,600	968,900
49	栃木銀行	栃木北支店	140,000	868,000
50	群馬銀行	栃木支店	136,800	1,733,200
51	足利銀行	烏山支店	136,000	551,814
52	足利銀行	日光支店	134,000	530,172
53	足利銀行	小山東支店	133,500	1,207,301
54	栃木銀行	馬場町支店	129,000	1,091,000
55	足利銀行	佐野南支店	128,500	643,500
56	栃木銀行	宝積寺支店	127,100	924,370
57	栃木銀行	若草支店	126,500	1,015,500
58	栃木銀行	陽南支店	122,990	981,730
59	足利銀行	宇都宮支店	117,000	1,375,200
60	栃木銀行	野木支店	116,300	546,500
61	足利銀行	今市支店	115,700	896,913
62	栃木銀行	茂木支店	113,100	595,200
63	栃木銀行	間々田支店	112,000	546,800
64	栃木銀行	益子支店	111,430	617,300
65	那須信用組合	黒田原支店	111,000	558,515
66	足利銀行	栃木西支店	108,600	397,560
67	栃木銀行	烏山支店	107,500	603,700
68	真岡信用組合	益子支店	105,750	278,270
69	足利銀行	足利南支店	103,000	552,000
69	栃木銀行	佐野支店	103,000	869,900

(単位:千円)

順位	金融機関	店舗名	金額	
			当月中	当年度累計
71	足利銀行	戸祭支店	102,240	582,940
72	栃木銀行	平松支店	102,000	522,977
73	三井住友銀行	小山支店	100,000	1,109,700
74	栃木銀行	陽東桜が丘支店	98,600	654,200
75	栃木銀行	三島支店	98,500	1,020,239
76	足利銀行	真岡西出張所	98,000	306,530
77	栃木銀行	壬生支店	97,800	562,574
78	足利銀行	高砂町出張所	95,700	372,200
79	栃木銀行	泉が丘支店	95,130	592,007
80	栃木銀行	テクノポリス支店	93,000	719,100
81	足利銀行	鬼怒川支店	92,000	508,620
82	栃木銀行	石橋支店	91,000	667,635
83	栃木銀行	御幸ヶ原支店	90,500	711,300
84	大田原信用金庫	黒磯支店	89,000	813,270
85	足利銀行	真岡支店	87,500	802,948
86	栃木銀行	宇都宮北支店	87,000	527,000
87	足利銀行	藤岡支店	86,400	423,245
88	足利銀行	矢板支店	86,200	926,300
89	栃木銀行	築瀬支店	85,690	847,570
90	烏山信用金庫	本店営業部	79,000	756,684
90	那須信用組合	大田原支店	79,000	338,830
92	栃木銀行	西那須野支店	78,000	432,500
93	鹿沼相互信用金庫	駅前支店	77,000	300,700
94	大田原信用金庫	野崎支店	74,000	307,660
94	筑波銀行	小山東支店	74,000	425,200
96	那須信用組合	矢板支店	73,920	354,805
97	烏山信用金庫	岡本支店	73,850	662,190
98	栃木信用金庫	大平南支店	73,260	455,428
99	那須信用組合	黒磯支店	72,970	462,830
100	群馬銀行	田沼支店	72,500	496,240

※保証承諾の当年度累計については、保証承諾後、取扱い店舗の移管があった場合、移管先の店舗の実績として計上しています。

3月の金融機関別保証承諾金額ベスト5



各種統計 (平成25年3月)

1 事業概況

(単位:千円、%)

当月中				項目	当年度累計				
件数	前年比	金額	前年比		件数	前年比	金額	前年比	
2,565	99.6	22,793,520	93.2	保証申込	19,923	90.1	175,237,426	82.4	
2,569	99.8	21,997,665	92.2	保証承諾	18,912	90.7	160,563,366	83.6	
162	87.1	1,404,746	83.3	申込取消	989	75.8	8,103,093	61.9	
2,296	107.6	19,054,823	97.9	貸付実行	18,823	92.7	159,651,456	85.4	
1,554	91.5	13,267,987	93.3	償還	16,710	97.0	161,709,983	98.1	
—	—	—	—	保証債務残高	68,155	101.7	467,766,499	98.1	
82	95.3	593,196	149.4	事故報告受付	1,188	86.6	8,651,399	82.7	
—	—	—	—	被請求残高	94	119.0	876,297	195.1	
80	98.8	496,074	102.7	代位弁済	元金	962	85.4	6,929,515	69.5
0	—	4,024	183.6		利息	1	—	48,946	60.3
80	98.8	500,098	103.0		元利	963	85.4	6,978,461	69.5
1,072	104.3	10,539,912	98.4	条件変更	10,626	101.5	100,012,095	99.5	

2 資金使途別保証状況

(単位:千円、%)

使 途	当 月 中				当 年 度 累 計			
	件数	金額	構成比	前年比	件数	金額	構成比	前年比
運 転	2,272	19,574,165	89.0	89.2	16,672	142,953,410	89.0	81.4
設 備	200	1,685,500	7.7	127.4	1,429	11,613,116	7.2	102.8
運 転 設 備	97	738,000	3.4	120.5	811	5,996,840	3.7	117.7
合 計	2,569	21,997,665	100.0	92.2	18,912	160,563,366	100.0	83.6

3 期間別保証状況

(単位:千円、%)

期 間	当 月 中				当 年 度 累 計			
	件数	金額	構成比	前年比	件数	金額	構成比	前年比
6ヶ月以下	265	2,413,480	11.0	91.7	2,652	20,094,919	12.5	99.4
6ヶ月超1年以下	223	2,242,140	10.2	104.2	2,054	22,162,769	13.8	105.5
1年超3年以下	415	2,717,150	12.4	84.5	2,671	18,932,316	11.8	90.5
3年超5年以下	1,081	7,268,649	33.0	104.3	6,780	43,347,610	27.0	89.7
5年超7年以下	287	2,899,468	13.2	115.6	2,378	20,545,698	12.8	110.7
7年超10年以下	286	4,059,778	18.5	65.4	2,308	33,098,106	20.6	54.2
10年超	12	397,000	1.8	218.7	69	2,381,949	1.5	120.6
合 計	2,569	21,997,665	100.0	92.2	18,912	160,563,366	100.0	83.6
平均保証期間	54.9ヶ月				53.1ヶ月			

4 金額別保証状況

(単位:千円、%)

金 額	当 月 中				当 年 度 累 計			
	件数	金額	構成比	前年比	件数	金額	構成比	前年比
5,000千円以下	1,454	3,993,537	18.2	96.6	10,986	32,164,210	20.0	90.2
5,000千円超 10,000千円以下	648	5,829,344	26.5	99.9	4,690	42,197,216	26.3	89.3
10,000千円超 30,000千円以下	380	7,583,272	34.5	97.9	2,595	52,603,809	32.8	88.0
30,000千円超 50,000千円以下	71	3,301,512	15.0	77.6	525	23,750,466	14.8	70.6
50,000千円超 100,000千円以下	15	1,090,000	5.0	71.6	104	7,931,666	4.9	58.1
100,000千円超	1	200,000	0.9	53.4	12	1,916,000	1.2	93.2
合 計	2,569	21,997,665	100.0	92.2	18,912	160,563,366	100.0	83.6

5 金融機関別保証状況

(平成25年3月)

金融機関	保証承諾							保証債務残高			
	当月中			当年度累計				当月末			
	件数	金額	前年比	件数	金額	構成比	前年比	件数	金額	構成比	前年比
みずほ銀行	11	285,500	124.1	48	1,493,908	0.9	65.2	262	5,599,691	1.2	90.4
三菱東京UFJ銀行	—	—	—	11	525,000	0.3	131.3	80	1,618,634	0.3	94.7
三井住友銀行	5	101,200	119.1	75	1,270,900	0.8	72.9	346	4,590,500	1.0	103.4
りそな銀行	3	35,000	83.6	23	660,500	0.4	55.1	148	2,996,602	0.6	92.6
埼玉りそな銀行	—	—	—	4	119,000	0.1	76.8	20	456,155	0.1	104.9
【都市銀行計】	19	421,700	92.3	161	4,069,308	2.5	70.3	856	15,261,583	3.3	95.3
足利銀行	717	7,972,804	88.0	5,262	56,472,797	35.2	90.5	20,526	164,234,815	35.1	102.4
常陽銀行	16	163,000	125.0	140	1,818,300	1.1	57.9	891	8,789,395	1.9	86.2
群馬銀行	79	1,006,700	73.8	716	9,171,768	5.7	85.8	3,281	32,241,217	6.9	97.3
筑波銀行	39	181,800	57.6	286	1,867,249	1.2	60.2	1,210	7,886,025	1.7	93.2
東邦銀行	1	20,000	100.0	9	150,000	0.1	67.4	73	571,158	0.1	94.5
山形銀行	2	11,000	36.7	21	312,830	0.2	85.2	107	1,150,482	0.2	94.0
秋田銀行	—	—	—	—	—	—	—	—	—	—	—
八十二銀行	—	—	—	—	—	—	—	4	31,993	0.0	—
【地方銀行計】	854	9,355,304	85.7	6,434	69,792,943	43.5	87.4	26,092	214,905,085	45.9	100.4
三井住友信託銀行	—	—	—	—	—	—	—	—	—	—	—
みずほ信託銀行	—	—	—	—	—	—	—	—	—	—	—
三菱UFJ信託銀行	—	—	—	—	—	—	—	—	—	—	—
【信託銀行計】	—	—	—	—	—	—	—	—	—	—	—
栃木銀行	1,100	8,285,224	102.6	6,769	50,383,537	31.4	80.1	22,369	135,029,242	28.9	95.9
福島銀行	3	14,500	—	16	188,782	0.1	42.4	92	1,105,056	0.2	91.2
東日本銀行	3	24,500	16.1	39	385,570	0.2	72.3	175	1,263,281	0.3	110.7
東和銀行	21	90,190	138.5	144	871,326	0.5	108.5	387	2,588,076	0.6	101.1
大東銀行	2	6,000	20.0	27	296,000	0.2	114.6	109	690,877	0.1	102.0
【第二地方銀行計】	1,129	8,420,414	101.2	6,995	52,125,215	32.5	80.3	23,132	140,676,531	30.1	96.1
足利小山信用金庫	83	503,517	69.6	807	5,719,862	3.6	73.1	3,302	18,977,917	4.1	95.6
佐野信用金庫	24	100,500	41.6	389	2,658,915	1.7	75.9	1,305	7,086,488	1.5	97.6
栃木信用金庫	116	671,970	74.5	1,106	7,124,238	4.4	100.5	3,291	17,759,759	3.8	99.4
鹿沼相互信用金庫	64	504,220	91.7	646	4,367,638	2.7	87.7	2,133	12,053,463	2.6	97.5
大田原信用金庫	80	650,400	99.3	618	4,298,698	2.7	72.4	2,107	12,692,904	2.7	94.3
烏山信用金庫	79	474,800	78.8	850	4,786,660	3.0	84.7	2,261	11,225,637	2.4	92.2
白河信用金庫	2	55,000	130.0	53	536,335	0.3	230.5	206	1,444,829	0.3	103.8
桐生信用金庫	11	65,600	98.4	60	388,861	0.2	73.7	352	1,795,047	0.4	89.8
アイオー信用金庫	—	—	—	—	—	—	—	4	16,158	0.0	82.1
館林信用金庫	—	—	—	2	5,500	0.0	—	8	45,902	0.0	87.1
結城信用金庫	3	45,000	—	13	109,700	0.1	—	21	156,913	0.0	143.2
【信用金庫計】	462	3,071,007	81.2	4,544	29,996,407	18.7	83.9	14,990	83,255,018	17.8	96.2
真岡信用組合	25	187,250	307.0	230	1,155,953	0.7	91.2	1,064	3,548,654	0.8	101.7
那須信用組合	78	523,990	216.8	524	3,142,865	2.0	79.6	1,878	8,529,030	1.8	99.7
あすなる信用組合	—	—	—	1	5,000	0.0	27.0	7	34,089	0.0	93.0
八ヶ岳信用組合	—	—	—	—	—	—	—	—	—	—	—
【信用組合計】	103	711,240	235.0	755	4,303,818	2.7	82.2	2,949	12,111,773	2.6	100.3
佐野農業協同組合	—	—	—	—	—	—	—	—	—	—	—
【農業協同組合計】	—	—	—	—	—	—	—	—	—	—	—
商工組合中央金庫	2	18,000	21.0	23	275,675	0.2	60.7	130	1,546,063	0.3	91.3
日本政策金融公庫	—	—	—	—	—	—	—	4	9,711	0.0	63.1
【政府系金融機関計】	2	18,000	21.0	23	275,675	0.2	60.7	134	1,555,774	0.3	91.1
中央労働金庫	—	—	—	—	—	—	—	—	—	—	—
農林中央金庫	—	—	—	—	—	—	—	—	—	—	—
整理回収機構	—	—	—	—	—	—	—	2	736	0.0	90.8
【その他計】	—	—	—	—	—	—	—	2	736	0.0	90.8
合計	2,569	21,997,665	92.2	18,912	160,563,366	100.0	83.6	68,155	467,766,499	100.0	98.1

(単位:千円、%)

代 位 弁 済							代 位 弁 済 率		金 融 機 関
当 月 中			当 年 度 累 計				当 年 度 中	前 年 同 月	
件 数	金 額	前 年 比	件 数	金 額	構 成 比	前 年 比			
—	—	—	2	35,545	0.5	221.1	0.63	0.26	みずほ銀行
—	—	—	—	—	—	—	—	2.15	三菱東京UFJ銀行
—	—	—	8	61,924	0.9	168.8	1.35	0.83	三井住友銀行
—	—	—	1	19,572	0.3	839.7	0.65	0.07	りそな銀行
—	—	—	2	8,047	0.1	—	1.76	—	埼玉りそな銀行
—	—	—	13	125,088	1.8	136.3	0.82	0.57	【都市銀行計】
10	40,777	47.5	251	2,091,885	30.0	55.2	1.27	2.36	足利銀行
3	19,495	126.5	29	206,888	3.0	53.2	2.35	3.81	常陽銀行
1	4,747	15.3	42	336,296	4.8	51.1	1.04	1.98	群馬銀行
2	1,378	—	13	40,400	0.6	20.5	0.51	2.32	筑波銀行
—	—	—	—	—	—	—	—	2.46	東邦銀行
—	—	—	5	39,136	0.6	281.1	3.40	1.14	山形銀行
—	—	—	—	—	—	—	—	—	秋田銀行
—	—	—	—	—	—	—	—	—	八十二銀行
16	66,398	45.6	340	2,714,605	38.9	53.7	1.26	2.36	【地方銀行計】
—	—	—	—	—	—	—	—	—	三井住友信託銀行
—	—	—	—	—	—	—	—	—	みずほ信託銀行
—	—	—	—	—	—	—	—	—	三菱UFJ信託銀行
—	—	—	—	—	—	—	—	—	【信託銀行計】
24	182,694	264.4	274	1,948,224	27.9	80.7	1.44	1.71	栃木銀行
—	—	—	4	51,163	0.7	—	4.63	—	福島銀行
—	—	—	5	14,736	0.2	30.1	1.17	4.28	東日本銀行
1	6,471	6.0	3	20,425	0.3	13.6	0.79	5.87	東和銀行
—	—	—	—	—	—	—	—	—	大東銀行
25	189,165	98.2	286	2,034,548	29.2	77.9	1.45	1.78	【第二地方銀行計】
6	45,972	1,176.2	57	417,351	6.0	148.8	2.20	1.41	足利小山信用金庫
—	—	—	11	60,941	0.9	46.2	0.86	1.81	佐野信用金庫
13	85,346	164.7	79	491,122	7.0	93.3	2.77	2.95	栃木信用金庫
1	3,173	—	25	163,198	2.3	231.6	1.35	0.57	鹿沼相互信用金庫
7	76,787	1,586.3	37	223,283	3.2	42.3	1.76	3.92	大田原信用金庫
7	20,135	37.8	34	192,563	2.8	103.5	1.72	1.53	烏山信用金庫
—	—	—	9	212,796	3.0	793.6	14.73	1.93	白河信用金庫
—	—	—	7	40,315	0.6	35.7	2.25	5.64	桐生信用金庫
—	—	—	—	—	—	—	—	—	アイオー信用金庫
—	—	—	—	—	—	—	—	—	館林信用金庫
2	3,999	—	3	6,486	0.1	—	4.13	—	結城信用金庫
36	235,412	205.5	262	1,808,054	25.9	97.1	2.17	2.15	【信用金庫計】
2	7,643	510.9	15	42,676	0.6	511.6	1.20	0.24	真岡信用組合
1	1,479	4.8	43	246,043	3.5	89.7	2.88	3.21	那須信用組合
—	—	—	—	—	—	—	—	33.53	あすなる信用組合
—	—	—	—	—	—	—	—	—	ハナ信用組合
3	9,122	28.0	58	288,719	4.1	97.9	2.38	2.44	【信用組合計】
—	—	—	—	—	—	—	—	—	佐野農業協同組合
—	—	—	—	—	—	—	—	—	【農業協同組合計】
—	—	—	4	7,447	0.1	6.1	0.48	7.26	商工組合中央金庫
—	—	—	—	—	—	—	—	—	日本政策金融公庫
—	—	—	4	7,447	0.1	6.1	0.48	7.20	【政府系金融機関計】
—	—	—	—	—	—	—	—	—	中央労働金庫
—	—	—	—	—	—	—	—	—	農林中央金庫
—	—	—	—	—	—	—	—	193.34	整理回収機構
—	—	—	—	—	—	—	—	193.34	【その他計】
80	500,098	103.0	963	6,978,461	100.0	69.5	1.49	2.11	合 計

6 制度別保証状況

(平成25年3月)

制度	保証承諾							保証債務残高			
	当月中			当年度累計				当月末			
	件数	金額	前年比	件数	金額	構成比	前年比	件数	金額	構成比	前年比
制度保証	2,035	14,804,479	83.6	14,948	110,895,638	69.1	74.5	61,453	396,859,827	84.8	95.4
県制度	550	4,544,642	71.0	4,685	37,516,987	23.4	69.8	21,292	155,231,345	33.2	96.3
創業支援資金	27	149,470	123.7	196	929,756	0.6	98.9	739	2,566,155	0.5	97.3
新事業開拓支援資金	1	26,880	—	3	36,680	0.0	244.5	29	292,767	0.1	92.8
経営安定資金	378	3,203,690	67.4	2,943	23,965,179	14.9	58.3	17,303	127,885,131	27.3	94.9
産業政策推進資金	—	—	—	2	19,000	0.0	95.0	22	202,081	0.0	87.3
中小企業設備資金	20	178,260	98.3	145	1,542,343	1.0	196.5	649	4,298,907	0.9	95.5
中小企業運転資金	91	531,500	69.3	806	5,350,600	3.3	114.6	1,311	6,203,014	1.3	96.5
中小企業季節資金	—	—	—	305	1,681,900	1.0	99.9	85	414,203	0.1	87.4
産業立地促進資金	—	—	—	—	—	—	—	35	1,469,960	0.3	76.3
中小企業再生支援資金	—	—	—	—	—	—	—	36	620,475	0.1	81.8
経営安定特別借換資金	—	—	—	—	—	—	—	486	3,871,208	0.8	80.8
事業承継支援資金	—	—	—	1	21,000	0.0	—	3	57,939	0.0	132.3
経営サポート借換資金	30	417,722	73.0	269	3,691,463	2.3	82.0	534	6,960,670	1.5	175.2
その他の県制度	3	37,120	793.2	15	279,066	0.2	942.7	60	388,836	0.1	163.1
市町村制度	1,196	5,785,447	117.8	7,840	39,804,876	24.8	98.6	25,436	85,203,198	18.2	106.1
市町村特別保証制度	1,196	5,785,447	117.8	7,542	37,832,976	23.6	98.5	25,260	83,695,503	17.9	106.2
その他の市町村制度	—	—	—	298	1,971,900	1.2	100.2	176	1,507,696	0.3	101.7
中小企業金融安定化特別保証	—	—	—	—	—	—	—	416	1,608,898	0.3	83.5
中小企業特定社債保証	10	760,000	111.8	57	3,408,000	2.1	227.8	99	5,508,240	1.2	221.6
当座貸越根保証	20	317,500	101.9	144	2,605,400	1.6	135.5	273	4,570,979	1.0	102.8
事業者カードローン根保証	70	335,500	130.7	589	2,556,900	1.6	115.4	1,193	4,675,652	1.0	98.3
長期経営資金保証	—	—	—	—	—	—	—	37	535,645	0.1	83.9
商工会会員福祉共済融資	3	16,500	—	7	27,400	0.0	67.4	115	536,847	0.1	76.7
手形割引根保証	3	32,000	61.5	27	223,000	0.1	83.8	27	203,832	0.0	74.9
セーフティネット保証	155	1,620,307	65.5	1,457	15,496,723	9.7	55.7	26,667	204,884,006	43.8	80.7
5号認定	155	1,620,307	65.5	1,457	15,496,723	9.7	55.7	18,046	139,951,394	29.9	85.3
6号認定	—	—	—	—	—	—	—	8,369	63,740,564	13.6	72.5
災害関係保証	—	—	—	7	76,100	0.0	3.6	162	1,646,691	0.4	88.7
東日本大震災復興緊急保証	373	3,842,005	70.5	2,421	25,235,658	15.7	45.6	5,887	65,435,980	14.0	134.2
創業関連保証	48	164,070	81.1	343	1,236,392	0.8	93.8	1,070	2,914,250	0.6	105.7
流動資産担保融資保証	2	47,040	668.2	22	747,200	0.5	200.3	16	600,000	0.1	164.0
小口零細企業保証制度	20	38,340	40.4	182	399,970	0.2	75.2	568	870,329	0.2	88.7
経営力強化保証	1	10,000	—	3	62,000	0.0	—	2	50,519	0.0	—
金融機関提携保証	82	1,838,500	73.5	567	13,553,550	8.4	83.2	2,968	48,350,043	10.3	87.2
とちぎビッグサポート保証	—	—	—	—	—	—	—	21	278,664	0.1	90.5
リテールアップ保証	1	1,000	33.3	7	9,500	0.0	37.1	96	82,397	0.0	59.5
金融機関提携セーフティ保証	—	—	—	—	—	—	—	192	1,530,074	0.3	68.1
無担保当貸5000保証	73	1,735,000	75.5	500	12,853,000	8.0	84.3	932	23,495,643	5.0	100.2
セーフティサポート保証	—	—	—	—	—	—	—	1,022	18,438,787	3.9	77.3
しんきんスクラム2000保証	4	50,000	82.1	22	310,800	0.2	93.8	185	1,393,414	0.3	89.9
その他の金融機関提携保証	4	52,500	38.0	38	380,250	0.2	54.6	520	3,131,064	0.7	80.7
商工いきいき特別保証	17	49,220	40.4	232	763,511	0.5	85.0	2,413	4,607,208	1.0	80.4
一般保証	534	7,193,186	116.9	3,964	49,667,728	30.9	114.9	6,702	70,906,673	15.2	116.9
合計	2,569	21,997,665	92.2	18,912	160,563,366	100.0	83.6	68,155	467,766,499	100.0	98.1

(単位:千円、%)

代位弁済							代位弁済率		制 度
当 月 中			当 年 度 累 計				当年度中	前年同月	
件 数	金 額	前年比	件 数	金 額	構成比	前年比			
72	429,891	99.1	826	5,976,774	85.6	66.4	1.51	2.16	制度保証
27	175,772	86.8	294	2,026,948	29.0	88.2	1.31	1.43	県制度
2	8,446	70.0	14	62,945	0.9	56.6	2.45	4.21	創業支援資金
—	—	—	—	—	—	—	—	21.54	新事業開拓支援資金
20	131,093	86.2	215	1,408,115	20.2	83.8	1.10	1.25	経営安定資金
—	—	—	—	—	—	—	—	—	産業政策推進資金
—	—	—	10	69,668	1.0	201.8	1.62	0.77	中小企業設備資金
2	5,370	70.6	18	69,532	1.0	67.7	1.12	1.60	中小企業運転資金
1	2,727	—	3	22,824	0.3	—	5.51	—	中小企業季節資金
—	—	—	—	—	—	—	—	—	産業立地促進資金
—	—	—	1	40,476	0.6	163.5	6.52	3.26	中小企業再生支援資金
2	28,137	91.1	26	293,217	4.2	108.4	7.57	5.65	経営安定特別借換資金
—	—	—	—	—	—	—	—	—	事業承継支援資金
—	—	—	5	58,479	0.8	—	0.84	—	経営サポート借換資金
—	—	—	2	1,692	0.0	29.0	0.44	2.45	その他の県制度
18	49,954	209.1	151	546,275	7.8	94.7	0.64	0.72	市町村制度
18	49,954	209.1	149	533,250	7.6	93.7	0.64	0.72	市町村特別保証制度
—	—	—	2	13,025	0.2	170.3	0.86	0.52	その他の市町村制度
—	—	—	14	75,976	1.1	29.0	4.72	13.62	中小企業金融安定化特別保証
—	—	—	—	—	—	—	—	—	中小企業特定社債保証
—	—	—	1	7,718	0.1	5.8	0.17	3.01	当座貸越根保証
—	—	—	8	27,908	0.4	50.4	0.60	1.16	事業者カードローン根保証
1	13,743	—	1	13,743	0.2	61.7	2.57	3.49	長期経営資金保証
—	—	—	7	29,070	0.4	88.3	5.41	4.71	商工会員福祉共済融資
—	—	—	1	9,939	0.1	—	4.88	—	手形割引根保証
38	320,231	90.2	539	4,600,802	65.9	61.2	2.25	2.96	セーフティネット保証
27	230,983	119.5	259	1,871,639	26.8	95.2	1.34	1.20	5号認定
11	89,248	57.2	275	2,708,808	38.8	49.6	4.25	6.21	6号認定
—	—	—	1	32,168	0.5	—	1.95	—	災害関係保証
1	3,744	26.2	35	293,692	4.2	504.1	0.45	0.12	東日本大震災復興緊急保証
5	17,782	140.7	29	103,763	1.5	86.0	3.56	4.38	創業関連保証
—	—	—	—	—	—	—	—	—	流動資産担保融資保証
2	8,424	196.9	10	24,925	0.4	131.3	2.86	1.93	小口零細企業保証制度
—	—	—	—	—	—	—	—	—	経営力強化保証
2	28,430	35.4	85	1,173,439	16.8	61.1	2.43	3.46	金融機関提携保証
—	—	—	—	—	—	—	—	6.64	とちぎビッグサポート保証
—	—	—	5	7,120	0.1	368.8	8.64	1.39	リテールアップ保証
1	22,428	1,269.6	14	185,109	2.7	107.1	12.10	7.69	金融機関提携セーフティ保証
—	—	—	3	110,494	1.6	91.8	0.47	0.51	無担保当貸5000保証
—	—	—	33	700,098	10.0	57.4	3.80	5.11	セーフティサポート保証
—	—	—	3	27,495	0.4	175.8	1.97	1.01	しんきんスクラム2000保証
1	6,001	28.0	27	143,123	2.1	38.8	4.57	9.50	その他の金融機関提携保証
9	21,228	197.5	75	183,282	2.6	77.9	3.98	4.11	商工いきいき特別保証
8	70,206	135.5	137	1,001,687	14.4	96.2	1.41	1.72	一般保証
80	500,098	103.0	963	6,978,461	100.0	69.5	1.49	2.11	合 計

7 業種別保証状況

(平成25年3月)

業種	保証承諾								保証債務残高			
	当月中			当年度累計					当月末			
	件数	金額	前年比	件数	金額	構成比	前年比	件数	金額	構成比	前年比	
製造業	433	4,818,982	92.4	3,331	33,112,096	20.6	79.1	14,415	119,856,958	25.6	96.4	
食料品工業	40	556,762	61.3	333	4,274,075	2.7	62.3	1,441	14,797,414	3.2	95.6	
繊維品工業	28	195,278	110.2	217	1,579,292	1.0	81.2	992	5,804,392	1.2	98.1	
木材・木製品工業	14	179,500	85.8	139	1,727,390	1.1	85.3	522	5,411,595	1.2	91.8	
家具・建具工業	8	30,400	54.0	101	473,990	0.3	69.6	539	2,694,360	0.6	93.3	
紙工業	13	158,112	74.8	78	1,208,712	0.8	109.9	278	3,348,488	0.7	96.6	
製版・製本業	1	6,600	—	8	24,500	0.0	38.4	39	124,629	0.0	74.2	
化学工業	3	21,500	29.5	26	216,160	0.1	44.4	125	1,093,116	0.2	83.1	
石油・石炭製品工業	—	—	—	—	—	—	—	3	39,979	0.0	76.5	
ゴム・プラスチック工業	40	533,300	113.4	284	3,451,915	2.1	85.9	1,382	12,620,453	2.7	100.2	
ゴム製品製造業	—	—	—	18	344,100	0.2	112.7	95	1,044,142	0.2	97.2	
皮革工業	—	—	—	6	8,600	0.0	20.0	35	231,478	0.0	93.1	
窯業	25	351,700	151.9	136	1,683,330	1.0	86.0	559	5,607,759	1.2	96.1	
機械工業	54	817,600	88.1	488	5,248,888	3.3	86.3	2,003	19,245,589	4.1	97.0	
電気機器工業	30	392,500	129.4	185	2,290,185	1.4	106.7	729	6,751,699	1.4	99.4	
車両工業	16	186,200	95.3	92	1,168,260	0.7	63.5	530	6,069,869	1.3	96.0	
船舶工業	—	—	—	—	—	—	—	2	28,650	0.0	79.8	
金属工業	91	1,061,780	107.6	617	5,950,554	3.7	71.4	2,751	24,105,868	5.2	95.1	
ソフトウェア業	9	84,000	106.3	93	787,900	0.5	126.4	354	2,472,498	0.5	100.6	
情報処理サービス業	—	—	—	11	166,500	0.1	234.5	20	259,312	0.1	147.0	
農林漁業	—	—	—	—	—	—	—	5	15,279	0.0	73.8	
その他の工業	61	243,750	75.1	499	2,507,745	1.6	76.8	2,011	8,090,390	1.7	95.7	
鉱業	—	—	—	—	—	—	—	5	84,005	0.0	91.6	
土石採取業	5	155,000	1,088.5	22	351,130	0.2	111.0	113	1,251,322	0.3	89.0	
木材伐出業	—	—	—	14	150,650	0.1	98.8	52	345,213	0.1	112.0	
建設業	787	6,019,718	87.8	6,017	48,226,886	30.0	89.0	17,450	110,839,460	23.7	97.3	
卸売業	244	2,419,770	80.5	1,901	20,209,919	12.6	82.4	6,556	56,460,842	12.1	98.1	
小売業	366	2,824,535	101.1	2,723	19,762,054	12.3	84.2	10,055	58,307,368	12.5	98.0	
飲食店	132	812,550	126.9	938	4,557,454	2.8	86.4	3,824	14,206,342	3.0	100.9	
不動産業	60	360,330	90.0	415	3,812,262	2.4	82.9	1,475	10,105,808	2.2	104.9	
運送業	113	1,359,360	105.3	755	8,363,833	5.2	90.0	2,939	24,873,701	5.3	101.8	
貨物運送取扱事業	3	71,000	612.1	7	101,500	0.1	117.7	44	312,633	0.1	93.9	
倉庫業	2	74,000	493.3	9	205,000	0.1	99.3	43	752,943	0.2	105.4	
物品預り・駐車場業	2	11,000	—	5	25,900	0.0	431.7	12	77,314	0.0	108.7	
電気・ガス・熱供給・水道業	10	120,360	291.1	46	968,314	0.6	2,341.8	39	712,049	0.2	1,685.8	
印刷業	19	106,500	106.6	146	1,129,649	0.7	86.2	671	4,687,083	1.0	95.6	
出版業	3	26,000	173.3	13	95,000	0.1	72.0	40	299,112	0.1	93.5	
サービス業	379	2,795,060	82.4	2,486	19,213,299	12.0	73.0	10,107	63,632,085	13.6	99.2	
物品賃貸業	10	88,000	550.0	64	580,350	0.4	63.3	297	2,443,656	0.5	93.6	
宿泊業	24	263,500	47.7	109	989,786	0.6	27.2	791	7,601,732	1.6	92.9	
洗濯・理美容・浴場業	44	240,020	74.6	348	1,729,930	1.1	73.6	1,514	6,330,003	1.4	102.5	
その他の生活関連サービス業	17	109,240	89.8	103	1,127,227	0.7	61.0	430	4,040,190	0.9	96.7	
旅行業	3	4,500	13.4	18	99,100	0.1	51.1	88	349,963	0.1	104.9	
映画・娯楽業	11	72,000	378.9	50	447,650	0.3	69.4	217	1,712,379	0.4	98.9	
広告業	6	21,000	38.4	53	344,000	0.2	69.7	276	1,257,375	0.3	95.5	
放送業	—	—	—	—	—	—	—	22	273,197	0.1	109.6	
情報通信サービス業	5	9,000	180.0	37	178,576	0.1	119.5	99	507,812	0.1	103.8	
運輸サービス業	4	54,000	156.5	24	147,700	0.1	52.6	115	718,341	0.2	95.1	
職業紹介・労働者派遣事業	18	272,000	—	46	572,000	0.4	—	32	362,941	0.1	—	
その他の事業サービス業	38	226,200	37.3	313	2,555,401	1.6	67.0	1,212	7,503,110	1.6	99.0	
専門サービス業	27	80,190	37.5	313	1,392,297	0.9	61.1	1,514	5,517,091	1.2	84.4	
技術サービス業	34	220,100	820.6	112	669,870	0.4	371.9	169	887,641	0.2	219.7	
医療・福祉業	88	679,010	83.3	544	5,162,578	3.2	98.6	1,847	12,333,520	2.6	104.1	
廃棄物処理業	18	290,000	87.6	150	2,011,143	1.3	78.1	670	7,320,741	1.6	101.2	
教育・学習支援業	19	108,000	147.9	100	738,341	0.5	74.5	401	2,722,648	0.6	103.5	
その他のサービス業	13	58,300	56.6	102	467,350	0.3	95.0	413	1,749,746	0.4	93.9	
保険媒介代理業	10	22,000	43.3	78	253,920	0.2	93.8	233	616,355	0.1	107.8	
郵便業	—	—	—	—	—	—	—	—	—	—	—	
通信業	—	—	—	—	—	—	—	—	—	—	—	
インターネット付随サービス業	1	1,500	8.8	6	24,500	0.0	53.8	36	137,311	0.0	112.5	
業種外	—	—	—	—	—	—	—	46	208,594	0.0	76.8	
合計	2,569	21,997,665	92.2	18,912	160,563,366	100.0	83.6	68,155	467,766,499	100.0	98.1	

(単位:千円、%)

代位弁済							代位弁済率		業種
当月中			当年度累計				当年度中	前年同月	
件数	金額	前年比	件数	金額	構成比	前年比			
31	251,495	95.5	169	1,455,447	20.9	54.6	1.21	2.14	製造業
—	—	—	26	194,086	2.8	32.2	1.31	3.89	食料品工業
—	—	—	8	34,941	0.5	19.4	0.60	3.05	繊維品工業
—	—	—	24	432,193	6.2	704.5	7.99	1.04	木材・木製品工業
—	—	—	10	29,435	0.4	142.0	1.09	0.72	家具・建具工業
—	—	—	—	—	—	—	—	0.21	紙工業
7	30,403	—	8	30,757	0.4	—	24.68	—	製版・製本業
—	—	—	—	—	—	—	—	—	化学工業
—	—	—	—	—	—	—	—	—	石油・石炭製品工業
2	10,709	—	4	27,260	0.4	5.7	0.22	3.82	ゴム・プラスチック工業
—	—	—	—	—	—	—	—	—	ゴム製品製造業
—	—	—	—	—	—	—	—	—	皮革工業
1	73,555	—	2	81,321	1.2	124.3	1.45	1.12	窯業
11	66,848	—	21	95,873	1.4	20.8	0.50	2.32	機械工業
2	36,103	—	4	47,341	0.7	33.6	0.70	2.07	電気機器工業
—	—	—	1	5,587	0.1	20.5	0.09	0.43	車両工業
—	—	—	—	—	—	—	—	—	船舶工業
8	33,878	—	46	422,108	6.0	358.1	1.75	0.47	金属工業
—	—	—	—	—	—	—	—	5.64	ソフトウェア業
—	—	—	—	—	—	—	—	—	情報処理サービス業
—	—	—	—	—	—	—	—	—	農林漁業
—	—	—	15	54,546	0.8	15.1	0.67	4.27	その他の工業
—	—	—	—	—	—	—	—	164.29	鉱業
—	—	—	—	—	—	—	—	1.41	土石採取業
—	—	—	—	—	—	—	—	—	木材伐出業
10	76,819	197.2	332	2,659,993	38.1	107.1	2.40	2.18	建設業
10	38,502	—	114	827,942	11.9	78.6	1.47	1.83	卸売業
10	30,052	44.1	144	1,058,931	15.2	70.8	1.82	2.51	小売業
5	8,444	38.1	53	200,448	2.9	70.0	1.41	2.03	飲食店
—	—	—	7	25,914	0.4	24.2	0.26	1.11	不動産業
5	22,951	—	16	122,516	1.8	85.8	0.49	0.58	運送業
—	—	—	—	—	—	—	—	—	貨物運送取扱事業
—	—	—	—	—	—	—	—	—	倉庫業
—	—	—	—	—	—	—	—	—	物品預り・駐車場業
—	—	—	—	—	—	—	—	—	電気・ガス・熱供給・水道業
—	—	—	11	70,537	1.0	26.1	1.50	5.51	印刷業
—	—	—	1	2,935	0.0	—	0.98	—	出版業
9	71,834	133.0	115	551,674	7.9	40.6	0.87	2.12	サービス業
—	—	—	8	39,971	0.6	127.8	1.64	1.20	物品賃貸業
—	—	—	13	80,236	1.1	29.0	1.06	3.38	宿泊業
—	—	—	13	34,743	0.5	9.2	0.55	6.13	洗濯・理美容・浴場業
—	—	—	7	38,670	0.6	114.8	0.96	0.81	その他の生活関連サービス業
—	—	—	—	—	—	—	—	1.69	旅行業
—	—	—	2	12,911	0.2	26.5	0.75	2.82	映画・娯楽業
—	—	—	4	5,304	0.1	10.6	0.42	3.80	広告業
—	—	—	—	—	—	—	—	—	放送業
—	—	—	—	—	—	—	—	0.28	情報通信サービス業
—	—	—	—	—	—	—	—	0.31	運輸サービス業
—	—	—	—	—	—	—	—	—	職業紹介・労働者派遣事業
3	11,189	—	24	101,091	1.4	54.4	1.35	2.45	その他の事業サービス業
1	3,173	16.5	26	71,667	1.0	43.9	1.30	2.50	専門サービス業
—	—	—	—	—	—	—	—	1.34	技術サービス業
—	—	—	4	18,184	0.3	49.4	0.15	0.31	医療・福祉業
4	55,919	—	9	142,614	2.0	123.3	1.95	1.60	廃棄物処理業
—	—	—	4	4,730	0.1	20.6	0.17	0.87	教育・学習支援業
1	1,554	—	1	1,554	0.0	1,051.0	0.09	0.01	その他のサービス業
—	—	—	—	—	—	—	—	0.81	保険媒介代理業
—	—	—	—	—	—	—	—	—	郵便業
—	—	—	—	—	—	—	—	—	通信業
—	—	—	—	—	—	—	—	—	インターネット付随サービス業
—	—	—	1	2,124	0.0	28.9	1.02	2.71	業種外
80	500,098	103.0	963	6,978,461	100.0	69.5	1.49	2.11	合計

8 地区別保証状況

(平成25年3月)

市町村	保証承諾							保証債務残高			
	当月中			当年度累計				当月末			
	件数	金額	前年比	件数	金額	構成比	前年比	件数	金額	構成比	前年比
宇都宮市	738	6,012,814	96.5	5,255	44,638,153	27.8	82.0	18,316	123,021,729	26.3	97.5
足利市	151	1,198,077	63.1	1,183	10,315,678	6.4	68.2	5,547	42,959,409	9.2	94.2
栃木市	177	1,483,450	90.0	1,465	12,493,310	7.8	95.8	4,843	33,604,925	7.2	97.3
佐野市	125	992,480	69.2	1,163	9,720,999	6.1	84.6	4,203	28,340,126	6.1	98.1
鹿沼市	133	1,453,020	113.8	1,018	9,166,806	5.7	96.8	3,658	26,669,056	5.7	98.6
日光市	107	881,950	78.0	792	6,411,916	4.0	65.8	3,002	20,640,921	4.4	93.9
小山市	264	1,966,400	76.6	1,577	13,838,504	8.6	81.5	5,482	40,854,606	8.7	102.3
真岡市	56	361,620	67.1	525	3,839,251	2.4	69.4	2,193	13,487,953	2.9	94.7
大田原市	115	974,029	79.1	839	7,001,504	4.4	92.2	2,754	18,029,072	3.9	102.0
矢板市	53	513,020	167.9	334	2,914,850	1.8	119.7	1,106	6,717,961	1.4	108.1
那須塩原市	175	1,708,630	123.3	1,265	11,388,615	7.1	87.3	4,784	33,225,091	7.1	97.6
さくら市	50	605,400	83.0	416	3,780,875	2.4	93.6	1,266	8,780,911	1.9	104.3
那須烏山市	44	274,400	123.6	311	1,773,358	1.1	74.1	955	5,409,885	1.2	94.9
下野市	51	420,980	94.3	395	2,916,522	1.8	87.9	1,177	6,404,185	1.4	95.9
〈 市 計 〉	2,239	18,846,270	89.5	16,538	140,200,341	87.3	83.1	59,286	408,145,830	87.3	97.8
上三川町	33	304,680	112.6	215	1,865,730	1.2	96.9	749	5,195,197	1.1	97.8
茂木町	17	97,300	44.2	154	800,200	0.5	50.0	659	2,931,639	0.6	90.4
益子町	22	210,550	188.3	200	1,202,105	0.7	101.2	908	3,707,029	0.8	102.6
芳賀町	14	57,500	38.4	103	777,620	0.5	78.1	491	2,461,742	0.5	92.0
市貝町	17	105,105	80.8	85	577,845	0.4	63.7	422	2,432,362	0.5	94.2
壬生町	51	449,700	134.3	314	2,599,663	1.6	85.8	1,190	7,607,075	1.6	95.6
岩舟町	17	216,900	92.4	163	1,363,650	0.8	82.8	514	3,552,772	0.8	94.7
野木町	22	141,800	119.0	155	867,940	0.5	88.1	485	2,412,603	0.5	98.2
高根沢町	30	232,660	69.7	258	2,134,950	1.3	101.7	771	4,881,663	1.0	103.3
塩谷町	11	172,000	546.0	79	788,500	0.5	123.5	269	1,560,384	0.3	105.1
那須町	53	625,500	182.4	339	3,122,205	1.9	82.5	1,269	9,174,812	2.0	102.2
那珂川町	21	137,200	310.4	133	890,480	0.6	117.2	500	2,337,392	0.5	95.3
〈 町 計 〉	308	2,750,895	118.4	2,198	16,990,888	10.6	86.9	8,227	48,254,669	10.3	98.0
〈 県 外 〉	22	400,500	81.1	176	3,372,137	2.1	88.2	642	11,366,000	2.4	109.5
合 計	2,569	21,997,665	92.2	18,912	160,563,366	100.0	83.6	68,155	467,766,499	100.0	98.1

(単位:千円、%)

代 位 弁 済							代 位 弁 済 率		市 町 村
当 月 中			当 年 度 累 計				当年度中	前年同月	
件 数	金 額	前年比	件 数	金 額	構成比	前年比			
14	44,857	40.8	215	1,323,302	19.0	79.5	1.08	1.32	宇都宮市
6	36,977	26.5	118	828,596	11.9	85.8	1.93	2.12	足利市
11	90,253	159.4	115	900,501	12.9	75.6	2.68	3.45	栃木市
3	21,034	—	44	211,145	3.0	56.7	0.75	1.29	佐野市
2	7,170	61.9	50	332,624	4.8	61.7	1.25	1.99	鹿沼市
2	3,391	—	22	158,944	2.3	27.9	0.77	2.59	日光市
3	4,773	13.4	105	1,060,349	15.2	121.1	2.60	2.19	小山市
9	36,669	2,451.1	53	204,043	2.9	86.9	1.51	1.65	真岡市
7	24,556	44.2	40	209,848	3.0	51.8	1.16	2.29	大田原市
8	27,812	51.7	24	100,661	1.4	33.5	1.50	4.83	矢板市
4	68,220	—	75	922,041	13.2	64.6	2.78	4.20	那須塩原市
—	—	—	1	5,587	0.1	4.6	0.06	1.43	さくら市
1	2,190	28.1	1	2,190	0.0	1.9	0.04	2.06	那須烏山市
—	—	—	10	46,853	0.7	14.8	0.73	4.74	下野市
70	367,901	77.8	873	6,306,683	90.4	69.3	1.55	2.18	〈 市 計 〉
—	—	—	—	—	—	—	—	0.65	上三川町
—	—	—	6	55,112	0.8	808.5	1.88	0.21	茂木町
7	20,135	—	7	20,135	0.3	—	0.54	—	益子町
—	—	—	13	207,992	3.0	—	8.45	—	芳賀町
—	—	—	7	46,742	0.7	363.0	1.92	0.50	市貝町
—	—	—	6	64,608	0.9	16.3	0.85	4.99	壬生町
—	—	—	2	4,321	0.1	199.0	0.12	0.06	岩舟町
—	—	—	3	11,395	0.2	228.0	0.47	0.20	野木町
—	—	—	4	13,730	0.2	27.0	0.28	1.08	高根沢町
—	—	—	2	4,058	0.1	10.1	0.26	2.70	塩谷町
1	3,110	—	32	101,184	1.4	43.3	1.10	2.60	那須町
—	—	—	3	21,776	0.3	127.8	0.93	0.69	那珂川町
8	23,246	188.1	85	551,053	7.9	68.9	1.14	1.62	〈 町 計 〉
2	108,951	—	5	120,724	1.7	84.4	1.06	1.38	〈 県 外 〉
80	500,098	103.0	963	6,978,461	100.0	69.5	1.49	2.11	合 計

主な保証制度の概要

経営力の強化に取り組む方に

経営力強化保証	
対象者	金融機関及び認定経営革新等支援機関の支援を受けつつ、自ら事業計画の策定並びに計画の実行及び金融機関への当該計画の進捗報告を行う方
保証限度額	2億8,000万円
保証期間	運転資金5年以内、設備資金7年以内、借換保証10年以内(据置期間1年以内)
保証料率	責任共有保証 0.45~1.75% 責任共有外保証 0.50~2.00%
保証人	[個人]原則不要 [法人]原則、法人代表者のみ
担保	必要に応じ

事業計画の実施に必要な事業資金の保証と、継続的な経営支援により経営力を強化する制度です。

震災により経営に影響を受けた方に

東日本大震災復興緊急保証	
対象者	【特定被災区域内に事業所を有する中小企業の方】 ①地震・津波等により直接被害を受けた方 ②震災の影響により業況が悪化し、最近3ヵ月の売上高等が前3年(震災を受ける前)のいずれかの同期比10%以上減少している方
保証限度額	2億8,000万円
保証期間	10年以内(据置期間2年以内)
保証料率	0.70%
保証人	[個人]原則不要 [法人]原則、法人代表者のみ
担保	必要に応じ

お申込みの際は、市町村長発行の罹災証明書や認定書等が必要になります。

経営を安定させたい方に

セーフティネット保証	
対象者	セーフティネット保証にかかる市町村長の認定を受けた方
保証限度額	1~5号、7号・8号:2億8,000万円 6号:3億8,000万円
保証期間	運転資金:10年以内、設備資金:20年以内
保証料率	1~6号 0.80%、7号・8号 0.70%
保証人	[個人]原則不要 [法人]原則、法人代表者のみ
担保	必要に応じ

一般保証とは別枠の取扱で、保証協会が100%保証(7号・8号を除く。)する制度です。
平成23年6月1日以降にセーフティネット保証5号を利用した場合は、金融機関は半期に一度、利用企業に係る業況報告書の提出が必要になります。
ただし、新規の保証金額が1,250万円以下であるとき、保証期間が1年以内であるときは対象から除外します。

流動資産を有効に活用したい方に

流動資産担保融資保証制度

保証限度額	2億円
保証期間	1年以内
保証料率	0.68%
保証人	[個人]原則不要 [法人]原則、法人代表者のみ
担保	不動産担保不要

売掛債権・棚卸資産を担保にしてお借入ができるので、資金調達の幅が広がります。

小規模企業者のための保証制度

小口零細企業保証制度

対象者	常時使用する従業員数が20人(商業・サービス業は5人)以下の方
保証限度額	1,250万円 既存の保証付借入金の残高と合算して1,250万円以下となる必要があります。
保証期間	10年以内
保証料率	0.50%~2.20%
保証人	[個人]原則不要 [法人]原則、法人代表者のみ
担保	原則不要

小規模企業の皆さまを対象に、保証協会が100%保証する保証制度です。

資金繰りにゆとりをもたせたい方に

無担保当貸5000

対象者	県内業歴3年以上の法人で、一定要件を満たした方
保証限度額	5,000万円または平均月商の3倍までのいずれか少ない額
保証期間	運転資金 1年または2年
保証料率	0.35%~1.60%
保証人	原則、法人代表者のみ
担保	不要

限度額(最高5,000万円)の範囲内であれば、何度でも簡単な手続きでお借入ができる便利な保証制度です。

※保証料率が割引適用となる場合もあります。

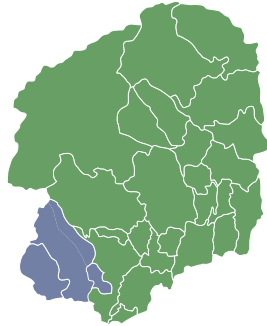
このほかにも、数多くの協会制度、県制度、市及び町の制度がございますので、ぜひご相談ください。

表紙写真

芝ざくら公園(市貝町)
【市貝町提供】

総面積2.4ヘクタールの芝ざくら公園は本州最大級の面積を誇り、4月13日(土)~5月12日(日)まで「芝ざくらまつり」が開催されます。市貝町を流れる小貝川をイメージして植えられた色とりどりの芝ざくらを楽しむことができます。

※各統計については、単位未満四捨五入で計上しており、合計が合わない場合があります。



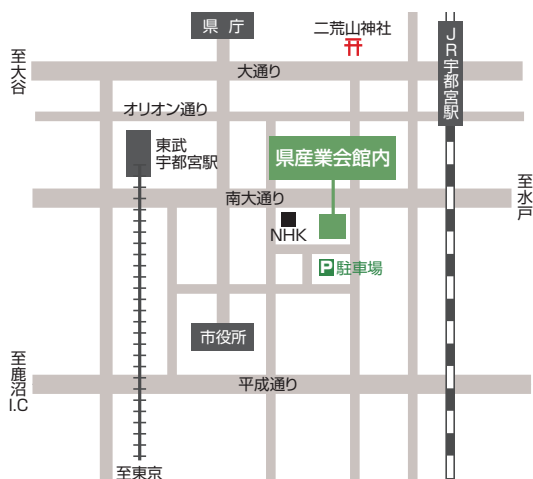
<http://www.cgc-tochigi.or.jp/>

本所

〒320-8618 宇都宮市中央3丁目1番4号
栃木県産業会館内

お問い合わせ

総務課 / 企画課 TEL.028-635-2121
保証一課 TEL.028-635-8883
保証二課 TEL.028-635-8884
保証三課 TEL.028-635-8886
企業支援課 TEL.028-635-8881
TEL.028-635-2195
管理課・管理事務課 TEL.028-635-2122
代位弁済課 TEL.028-635-8885



足利支所

〒326-0821 足利市南町4254番地1
足利市ステーションビル2F

お問い合わせ

業 務 課
審査・期中管理係 TEL.0284-70-6339
管理回収係 TEL.0284-70-0322

