



明日をひらく中小企業とともに
栃木県信用保証協会



2019
vol.405

6

保証だより

TOCHIGI GUARANTEE
第405号 令和元年6月発行
編集発行 栃木県信用保証協会



(那須町 きゅーびー)

CONTENTS

笑顔Library ～とちぎの輝く企業を紹介します～	02
令和元年度金融機関店舗表彰について	04
「新価値創造展2019」の出展費用を補助します	06
「2019年度上期地域企業経営力向上応援キャンペーン」経過報告	
小規模事業者向け支援メニューのご案内	08
INFORMATION	
経営相談会のご案内	10
RADIO BERRY「SHINE!」のご案内	
協賛イベントのご案内	11
「創業サポートガイド」をリニューアルしました	
金融機関勉強会に当協会の職員が出席しました	
「ギャランベリーの森」において除草活動を実施しました	12
7月のスケジュール	
ほっとひと息(経営支援部を紹介します)	13
令和元年5月の保証動向	14
令和元年5月保証承諾ベスト30	16
保証債務残高群別令和元年5月保証承諾ベスト10	17
各種統計(令和元年5月)	19
保証制度等のご紹介	28



地域の方たちとの縁を大切に 笑顔の和、縁の輪が広がるお菓子づくり

なご
和み菓子 えのわ
店主 松井聖さん



アルバイトで経験した和菓子づくり 高校卒業後、アルバイトから社員に

「和み菓子 えのわ」は、大福や水ようかんなどを中心に取り扱う和菓子店です。小さなお子さんにも来てもらえるように、カステラやプリンなど洋菓子も販売しています。店名は、「笑顔の輪、ご縁の輪を広げたい」という気持ちをこめて名付けました。開業した当初は、地域の方々に受け入れてもらえるだろうかと不安もありましたが、近隣の高校生や親子連れ、ご高齢の方など幅広いお客様が通ってくださり、まさにご縁の輪の広がり喜びを感じています。

私が和菓子職人を志したのは、高校時代同級生だった妻との縁からでした。彼女の実家は太田原市内にある和菓子店で、そこのアルバイトに誘われたことがきっかけ

です。実は菓子類はそれほど好きではなかったのですが、自分で作るようになると不思議と好きになりました。そ



して、高校卒業後は正社員として和菓子店に就職しました。

菓子作りの技の習得は「見て覚える」というもので、手取り足取り教わるものではなく、見ては自分でトライして何度も失敗を重ねながら培ってきました。このように技の習得自体も大変なものでしたが、実は当時最も辛かったのは始業時間が早朝5時からだったことです。そんな私も、今では朝4時から仕事をしています。



子どもにも和菓子に親しんでほしい

夫婦二人三脚で商品開発と製造に励む

和菓子職人として17年間経験を積み、その間妻と結婚して子どもを授かりました。そうした日々の中「自分なりにこだわった菓子を作り、小さな子どもにも来てもらえるような和菓子店を出したい」と思うようになりました。心強いことに妻は菓子の商品企画や製造もできるので、2018年に妻とともに独立することを決意し、まさに二人三脚での切り盛りがスタートしました。

開業の際に地元の信用金庫さんに相談したところ、信用保証協会さんを紹介していただきました。経営・集客の面で気がつかないところに、様々なアドバイスをくださったので心強かったです。

当店では、常時50~60種類ほどの商品を販売しており、ご自宅用には大福、贈答用にはカステラが根強い人気です。その中でも一番の人気商品は「なめらかプリン」で、午前中に売り切れることもあります。また、駄菓子屋さん感覚を取り入れたいと思い、ソフトクリームを販売したところ、親子連れや女子高生が外のベンチでソフトクリームをほおぼっている光景が見られるようになりました。さらに、大人の方へ向けにはビールやワイン、甘酒を使ったゼリーもご用意しており、幅広い年齢層のお客様に通っていただいています。

地元の菓子店とも協働しながら

大田原特産の名物菓子を作りたい

和菓子の魅力はなんといっても季節感を楽しめることだと思いますが、洋菓子と比べて和菓子には敷居が高いというイメージを持つ方もいらっしゃると思います。当店では、木をベースにした内装に仕上げることで、お客様に温かみと親しみを感じてもらえるようにしました。また、子どもにも気軽に手に取ってもらうために、さまざまな商品を考案しています。くまやねこなどの動物をモチーフにしたどら焼きや、子どもの好きなブルーベリーや白桃、みかんなどのフルーツを使用したカステラや水まんじゅうをご用意しています。

今後はさらにご縁の輪を広げながら、大田原市の特産物を使った菓子を地元の菓子店さんたちと一緒に作ってみたいと思っています。



INFORMATION

和み菓子 えのわ

店主:松井聖
創業:2018年9月

営業時間:8:00~18:30
定休日:毎週水曜日
〒324-0058
栃木県大田原市
紫塚2-2659-6
Tel.0287-47-6667
<https://www.instagram.com/nagomigashienowa/>



令和元年度金融機関店舗表彰について

当協会では、信用保証制度を正しく理解し、その適正な利用促進に顕著な実績をあげた金融機関の営業店を表彰することで、金融機関との一層の連携強化を図り、中小企業・小規模事業者の事業の発展を支えることを目的として「金融機関店舗表彰」を実施しています。

前年度の各種保証実績等を基に、今年度は「特別優秀店舗」1店舗、「優秀店舗」13店舗、「特別表彰店舗」39店舗の計53店舗を表彰店舗として選定しました。

当協会は、金融機関のみならずとの連携を一層強化し、中小企業・小規模事業者の事業の発展に資する支援に積極的に取り組んでまいりますので、引き続きご協力いただきますようお願いいたします。

特別優秀店舗

重複受賞

栃木銀行 本店営業部 (基準①、②に該当)

※連続無代位弁済は該当なし

《表彰基準》

優秀店舗のうち、次の①から③のいずれかに該当する店舗とする。

①重複受賞

優秀店舗の基準において、3部門以上に該当する

②連続表彰

3年以上連続して優秀店舗の表彰を受ける

③連続無代位弁済

3年以上連続して代位弁済がない

優秀店舗

【創業支援部門】

※主に創業保証の利用

A	栃木銀行	本店営業部
B	栃木銀行	小金井支店
C	栃木銀行	真岡西支店

【生産性向上支援部門】

※主に設備資金の利用

A	足利銀行	黒磯支店
B	真岡信用組合	荒町支店
C	真岡信用組合	芳賀支店

【企業力向上・経営支援部門】

※主に企業力向上に係る保証、事業承継に係る保証及び借換保証の利用

A	栃木銀行	今市支店
B	大田原信用金庫	黒磯支店
C	栃木銀行	栃木西支店

【小規模事業者支援部門】

※主に小口零細企業保証の利用

A	栃木銀行	本店営業部
B	栃木信用金庫	宇都宮営業部
C	烏山信用金庫	黒羽支店

【金融機関連携部門】

※主に協調融資・部分保証制度の利用

A	足利銀行	大田原支店
B	足利小山信用金庫	本店営業部
C	真岡信用組合	芳賀支店

【地公体制度部門】

※主に県・市町村制度の利用

A	栃木銀行	本店営業部
B	栃木信用金庫	宇都宮営業部
C	佐野信用金庫	岩舟支店

《表彰基準》

平成31年3月末の保証債務残高を基準とし、3つに分類したAグループ(保証債務残高20億円以上)、Bグループ(同10億円以上20億円未満)、Cグループ(同10億円未満)の各グループにおいて、当協会が積極的に取り組む各部門の融資実行件数が最も多い店舗とする。

ただし、件数が同数の場合は、融資実行額が最も大きい店舗とする。

特別表彰店舗

【優秀店舗に準じる店舗】

栃木銀行	日光支店	栃木銀行	小山東支店
足利小山信用金庫	福居支店	足利小山信用金庫	山前支店
栃木信用金庫	本店営業部	鹿沼相互信用金庫	本店営業部
大田原信用金庫	西那須野支店	烏山信用金庫	宇都宮南支店
真岡信用組合	本店営業部	那須信用組合	黒田原支店
那須信用組合	馬頭支店		

【政策的な保証の利用が顕著である店舗】

足利銀行	本店営業部	足利銀行	足利支店
足利銀行	新栃木支店	足利銀行	小山支店
栃木銀行	黒磯支店	栃木銀行	西那須野支店
栃木銀行	陽東桜が丘支店	鹿沼相互信用金庫	粟野支店
鹿沼相互信用金庫	仲町支店		

【創業・生産性向上・経営改善・事業再生・事業承継支援への取り組みが顕著である店舗】

足利銀行	峰町支店	足利銀行	西那須野支店
栃木銀行	宝積寺支店	鹿沼相互信用金庫	駅前支店
佐野信用金庫	葛生支店		

【求償権の回収への協力が顕著である店舗】

足利銀行	矢板支店	足利銀行	真岡支店
烏山信用金庫	本店営業部		

【中小企業・小規模事業者の資金繰りの円滑化への取り組みが顕著である店舗】

群馬銀行	宇都宮東支店	足利銀行	上三川支店
東和銀行	足利支店	栃木銀行	大平支店
東日本銀行	宇都宮支店	足利小山信用金庫	毛野支店
足利小山信用金庫	駅東支店	栃木信用金庫	おもちゃのまち支店
佐野信用金庫	本店営業部	大田原信用金庫	那須塩原支店
真岡信用組合	益子支店		

「新価値創造展2019」の出展費用を補助します

当協会は、ビジネスパートナーを求める中小企業・小規模事業者にマッチングの機会を提供し更なる事業の発展に貢献することを目的として、「新価値創造展2019」(※1)における出展費用の補助を希望する出展企業を募集しています。詳しくは、当協会ホームページ(「新着情報」→「『新価値創造展2019』の出展費用を補助します」)をご覧ください。なお、募集期間は8月30日までとなります。(※2)

- ※1 「新価値創造展2019」は、独立行政法人中小企業基盤整備機構が主催するビジネスマッチングイベントです。
 ※2 応募状況によっては、募集期間内であっても募集を締め切らせていただく場合がありますので、予めご了承ください。

「2019年度上期地域企業経営力向上応援キャンペーン」経過報告

金融機関のみなさまと連携し、起業・創業の増加、設備投資等による生産性の向上、小規模事業者の資金繰りの円滑化等に資する信用保証を通じて、県内中小企業・小規模事業者のみなさまの経営力向上を図るため実施している「2019年度上期地域企業経営力向上応援キャンペーン」の5月末時点の実績についてご報告します。

なお、キャンペーン期間は7月31日(融資実行分)までとなります。

【部門別・グループ別ベスト3(5月末保証承諾基準)】

①創業支援部門

グループ	第1位	件数	第2位	件数	第3位	件数
A	群馬銀行 栃木支店 栃木銀行 今市支店	1	-	-	大田原信用金庫 西那須野支店	1
B	栃木銀行 宇都宮東支店	3	大田原信用金庫 黒磯支店	2	栃木銀行 馬場町支店 栃木銀行 氏家支店	1
C	足利小山信用金庫 富田支店	2	真岡信用組合 荒町支店	1	栃木銀行 小金井支店 栃木銀行 大沢支店	1
D	栃木銀行 雀宮支店	3	足利小山信用金庫 山前支店	1	足利小山信用金庫 城東支店	1
E	栃木銀行 間々田支店 足利小山信用金庫 間々田支店 栃木信用金庫 雀宮支店 鹿沼相互信用金庫 戸祭支店	1	-	-	-	-
F	栃木信用金庫 岩舟支店 鹿沼相互信用金庫 西支店	1	-	-	東和銀行 蕨川支店	1

②小規模事業者支援部門

グループ	第1位	件数	第2位	件数	第3位	件数
A	栃木銀行 本店営業部	7	大田原信用金庫 西那須野支店	3	三井住友銀行 小山支店	2
B	大田原信用金庫 本店営業部	8	栃木銀行 足利支店	6	栃木信用金庫 本店営業部	3
C	烏山信用金庫 本店営業部	5	鹿沼相互信用金庫 南支店	3	栃木信用金庫 宇都宮営業部	3
D	鹿沼相互信用金庫 緑町支店	14	足利小山信用金庫 助戸支店	8	大田原信用金庫 那須塩原支店	6
E	烏山信用金庫 宇都宮南支店	8	鹿沼相互信用金庫 仲町支店	6	鹿沼相互信用金庫 戸祭支店	5
F	足利小山信用金庫 北支店	5	烏山信用金庫 黒羽支店	4	栃木信用金庫 藤岡支店	4

③生産性向上支援部門

グループ	第1位	件数	第2位	件数	第3位	件数
A	栃木銀行 今市支店	2	栃木銀行 本店営業部	2	足利銀行 小山東支店	2
B	栃木銀行 氏家支店	3	栃木銀行 矢板支店	2	栃木銀行 黒磯西支店	2
C	栃木銀行 益子支店	2	真岡信用組合 荒町支店	2	烏山信用金庫 本店営業部	1
D	足利小山信用金庫 山前支店	3	鹿沼相互信用金庫 宇都宮支店	3	真岡信用組合 益子支店	3
E	真岡信用組合 芳賀支店	3	群馬銀行 足利南支店	2	足利銀行 茂木支店	2
F	栃木信用金庫 壬生支店	2	栃木銀行 泉が丘支店	1	佐野信用金庫 西支店	1

④金融機関連携部門

グループ	第1位	件数	第2位	件数	第3位	件数
A	足利銀行 鹿沼支店	4	足利銀行 栃木支店	2	群馬銀行 佐野支店 足利銀行 小山支店	2
B	群馬銀行 宇都宮支店	4	足利銀行 宇都宮支店	3	足利銀行 真岡支店	2
C	足利銀行 東支店	3	栃木銀行 河内支店	2	足利小山信用金庫 富田支店	2
D	足利銀行 鬼怒川支店	6	足利小山信用金庫 葉鹿支店	5	足利銀行 馬頭支店	4
E	足利小山信用金庫 八幡支店	8	烏山信用金庫 宇都宮南支店	3	群馬銀行 足利南支店	2
F	足利小山信用金庫 石橋支店	3	足利小山信用金庫 小俣支店	3	烏山信用金庫 茂木支店	2

⑤企業力向上・経営支援部門

グループ	第1位	件数	第2位	件数	第3位	件数
A	足利銀行 栃木支店	5	大田原信用金庫 西那須野支店	5	栃木銀行 今市支店	4
B	大田原信用金庫 黒磯支店	7	栃木信用金庫 本店営業部	6	栃木銀行 栃木支店	4
C	栃木信用金庫 思川支店	6	足利小山信用金庫 小山営業部	3	栃木銀行 テクノポリス支店	3
D	大田原信用金庫 那須塩原支店	6	栃木銀行 西那須野支店	4	栃木銀行 宝積寺支店	3
E	大田原信用金庫 黒田原支店	4	佐野信用金庫 岩舟支店	3	鹿沼相互信用金庫 戸祭支店	3
F	佐野信用金庫 石塚支店	4	群馬銀行 田沼支店	2	鹿沼相互信用金庫 金崎支店	2

⑥地公体制度部門

グループ	第1位	件数	第2位	件数	第3位	件数
A	栃木銀行 本店営業部	9	大田原信用金庫 西那須野支店	9	足利銀行 小山支店	8
B	栃木銀行 馬場町支店	6	栃木銀行 黒磯西支店	6	足利銀行 一条町支店	5
C	栃木銀行 日光支店	12	足利銀行 栗野支店	9	栃木信用金庫 宇都宮営業部	8
D	佐野信用金庫 本店営業部	9	栃木銀行 石橋支店	7	佐野信用金庫 南支店	6
E	佐野信用金庫 岩舟支店	9	那須信用組合 黒磯西支店	7	栃木信用金庫 雀宮支店	7
F	佐野信用金庫 堀米支店	6	佐野信用金庫 葛生支店	4	栃木信用金庫 壬生支店	3

※件数が同数の場合は、金額順となります。

小規模事業者向け支援メニューのご案内

当協会では、小規模事業者のみなさまの成長・持続的発展を支援するため、小規模事業者を対象とした保証メニューをご用意していますので、ぜひご活用ください。

○特別小口保証の概要

ご利用いただける方	常時使用する従業員数が20人(娯楽業・宿泊業を除く商業・サービス業は5人)以下の方で、次に掲げる(1)及び(2)の要件を満たす方 (1)県内において同一業種を1年以上継続して営んでいる。 【居住要件】 (2)保証委託申込日以前の1年間において、次に掲げる①から③いずれかの税目について課税があり、完納している。 【納税要件】 ① 源泉徴収を除く所得税(法人の場合は法人税) ② 事業税 ③ 所得割(法人の場合は法人税割)のある住民税(県民税または市町村民税)		
保証限度額	2,000万円 ただし、他の保証制度を利用した既存の保証付借入の残高がある場合は、本制度を利用することはできません。		
責任共有制度	対象外 ただし、NPO法人(医業と主たる事業とする方を除く)については責任共有対象の取扱いとなります。		
対象資金	運転資金、設備資金	保証期間	運転資金 10年以内 設備資金 20年以内 (据置期間12か月以内)
貸付形式	証書貸付、手形貸付、 手形割引・電子記録債権割引		
返済方法	一括返済、分割返済	貸付利率	金融機関所定利率
担保	不要	保証人	不要
保証料率	【責任共有対象外】0.80% 【責任共有対象】0.70%		
その他	納税要件①から③に応じた次の書類を添付してお申し込みください。		
	納税要件	添付書類	
	①	国税納税証明書(その1)または領収書	
	②	県税納税証明書または領収書	
③	【所得割があることの確認書類】 課税証明書または納税通知書 【完納していることの確認書類】 完納証明書、納税証明書または領収書		

《本制度の特徴》

担保・保証人が不要
無担保・無保証人で
ご利用いただけます

保証料率一律0.80%(※)
低率の保証料率で
ご利用いただけます

他制度との並存不可
信用保証協会を初めて
ご利用いただく方におすすめです

※ご利用いただく方がNPO法人(医業を主たる事業とする方を除く)の場合は0.70%となります。

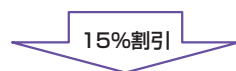
○小口零細企業保証の概要

ご利用いただける方	常時使用する従業員数が20人(娯楽業・宿泊業を除く商業・サービス業は5人)以下の方ただし、NPO法人(医業を主たる事業とする方は除く)は対象となりません。		
保証限度額	2,000万円 ただし、既存の保証付借入の残高と合算して2,000万円以内となる保証に限ります。		
責任共有制度	対象外	対象資金	運転資金、設備資金、借換資金
貸付形式	証書貸付、手形貸付、 手形割引・電子記録債権割引 ただし、根保証は除きます。	保証期間	10年以内(据置6か月以内)
		返済方法	一括返済、分割返済
担保	原則不要	貸付利率	金融機関所定利率
		保証人	原則法人代表者のみ
保証料率	0.50%~2.20% 【設備割】設備資金の場合、0.425%~1.870%(基準保証料率から15%割引)		

《本制度の特徴》

「設備割」対象保証制度であり、設備資金に係る保証料率を基準保証料率から15%割引します。(2020年3月31日保証申し込み分まで)

区分	①	②	③	④	⑤	⑥	⑦	⑧	⑨
基準保証料率	2.20%	2.00%	1.80%	1.60%	1.35%	1.10%	0.90%	0.70%	0.50%



設備割保証料率	1.870%	1.700%	1.530%	1.360%	1.147%	0.935%	0.765%	0.595%	0.425%
---------	--------	--------	--------	--------	--------	--------	--------	--------	--------

○県・市町の制度融資

栃木県及び次の県内10市町は、制度融資において小規模事業者向けの資金メニューを用意しています。制度融資を利用した場合、固定金利の適用や市町による信用保証料の補助などがあり、資金調達コストの面でメリットがあります。

なお、限度額や期間等の保証要件については自治体によって異なるため、各自治体のホームページなどをご確認ください。

栃木県	小規模企業資金(一般貸付、小口零細貸付)			宇都宮市	小規模企業支援資金
足利市	小規模事業者資金	栃木市	小規模事業者資金	佐野市	小規模事業者資金
鹿沼市	小口元気アップ資金	日光市	小規模事業者資金	真岡市	特別小口資金
大田原市	特別小口零細企業資金	那須塩原市	小規模企業支援資金	壬生町	中小企業小規模事業者資金



INFORMATION

経営相談会のご案内

当協会では、県内の中小企業・小規模事業者のみなさまの経営に関するご相談、創業をお考えのみなさまからのご相談をお受けするため、経営相談会を開催しています。

経営相談会では、外部の中小企業診断士や当協会の職員がみなさまからのご相談をお受けしますので、お気軽にご利用ください。

また、今年度から「当協会職員による創業前相談会」を開催し、日中にご来会が困難な方のご相談にも対応しております。

ご利用を希望される方は、事前のお申し込みが必要となりますので、企業支援課(TEL:028-635-2195)までご連絡いただくか、当協会ホームページ(「経営をサポートします」→「経営相談会」)からお申し込みください。

中小企業診断士による経営相談会	当協会職員による経営相談会
【開催日時】 7月4日(木)、8月1日(木) 午後1時から午後5時 【開催場所】 当協会本所・足利支所 【相談内容】 専門的な経営課題に関するご相談 創業に関するご相談など	【開催日時】 7月4日(木)、11日(木)、18日(木)、25日(木) 8月1日(木)、8日(木)、15日(木)、22日(木)、29日(木) 午前9時から午後5時 【開催場所】 当協会本所・足利支所 【相談内容】 資金繰りのご相談 保証の利用に関するご相談など
当協会職員による創業前相談会	
【開催日時】 7月4日(木)、8月1日(木) 午後5時から午後7時 【開催場所】 当協会本所・足利支所 【相談内容】 創業に関するご相談など	



RADIO BERRY「SHINE!」のご案内

FMラジオ局RADIO BERRYにおいて、当協会が番組提供を行っている「SHINE!」を放送しています。また、RADIO BERRYのホームページにおいて、過去の番組音源を配信していますので、ぜひお聴きください。

同番組は、現在活躍中の企業やこれから羽ばたこうとする企業など、栃木県内の輝く(SHINE)企業の経営者をゲストに迎え、起業のきっかけから今後の展望などについて紹介しており、創業後間もない方や創業をお考えの方に参考となる内容となっています。

放送局	RADIO BERRY(周波数76.4MHz他)	放送時間	毎週月曜日 午後5時15分から午後5時20分
番組ホームページ	http://www.berry.co.jp/shine/		

【出演者情報】

出演月	出演者	所在地	業種
7月 (予定)	株式会社 みんなの会社 代表取締役 増田義明さん	大田原市	精肉卸売業
6月	キャンディーマジック 新井祐さん	宇都宮市	菓子小売業
5月	eat me sandwich オーナー 籠谷めぐみさん	栃木市	飲食店(サンドイッチ店)

I N F O R M A T I O N



協賛イベントのご案内

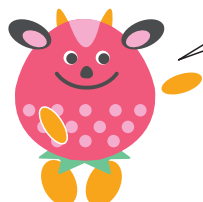
当協会は、県内各市町の地域活性化にお役立ていただくため、各市町や関係団体等が主催するイベントに協賛しています。

市町名	イベント名	開催日時(期間)・会場
さくら市	氏家商工まつり2019	2019年7月20日(土)から21日(日) さくら市氏家市街地大通り
佐野市	第43回たぬまふるさと祭り	2019年7月21日(日) 佐野市役所田沼行政センター駐車場
真岡市	真岡市夏祭第50回大花火大会	2019年7月27日(土) 真岡市役所東側五行川沿
上三川町	夕顔サマーフェスティバルINかみのかわ	2019年7月27日(土) 上三川通り商店街区間
小山市	おやまサマーフェスティバル2019 ①オープニングカーニバル(前夜祭) ②第68回小山の花火	①2019年7月27日(土) 市役所周辺 ②2019年7月28日(日) 観晃橋下流思川河畔

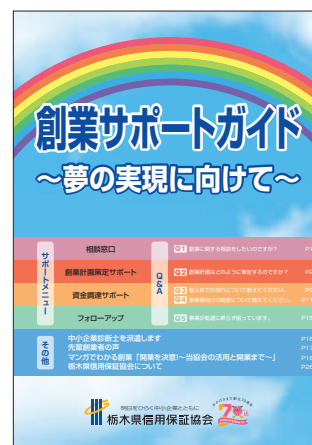
「創業サポートガイド」をリニューアルしました

創業支援の取り組みや創業に係る保証制度などを取りまとめた「創業サポートガイド」をリニューアルしました。

なお、関係機関のみなさまに送付させていただいておりますのでご利用ください。



当協会が発行しているパンフレット・リーフレットのデータをホームページに一覧で掲載していますのでぜひご覧ください!
また、各種パンフレット・リーフレットをご入用の方は企画課(TEL:028-635-2121)までご連絡ください。



金融機関勉強会に当協会の職員が出席しました

次の金融機関の勉強会に当協会の職員が出席し、保証制度や審査のポイント、経営支援メニューなどについてご説明させていただきました。職員の派遣を希望される際は、保証統括課(TEL028-635-8885)までお気軽にご連絡ください。

出席日	金融機関	対象店舗
5月22日	足利小山信用金庫	小山営業部
5月27日	栃木銀行	小山東支店
6月4日	烏山信用金庫	本店営業部
6月5日	栃木銀行	栃木支店、栃木西支店
6月7日	足利小山信用金庫	城東支店
6月13日	足利銀行	鹿沼東支店
6月14日	白河信用金庫	黒磯支店、西那須野支店、大田原支店
6月18日	足利銀行	一条町支店
6月18日	足利銀行	石橋支店、小金井支店
6月18日	足利銀行	烏山支店

INFORMATION



「ギャランベリーの森」において除草活動を実施しました

栃木県および益子町と締結した『「ギャランベリーの森」の森づくりに関する協定書』に基づき、5月26日(日)に益子県立自然公園内の「ギャランベリーの森」において、除草活動を実施しました。

当日は当協会の役職員34名が参加し、下草刈りを行いました。

なお、森の名称は当協会のイメージキャラクター『ギャランベリー』の名前を採用しています。



作業風景の動画はこちらから



7月のスケジュール

7月のスケジュール		
中小企業診断士による経営相談会 当協会職員による創業前相談会	4	木
当協会職員による経営相談会	4	木
	11	木
	18	木
代位弁済実行日	25	木
	12	金
	26	金
市町村特別保証制度連絡会議	17	水

日	月	火	水	木	金	土
30	1	2	3	4	5	6
7	8	9	10	11	12	13
14	15	16	17	18	19	20
21	22	23	24	25	26	27
28	29	30	31	1	2	3

ほっとひと息

経営支援部を紹介します



経営支援部 企業支援課



荒川 亮	有島 佑樹雄	田名網 志織	根本 岳文
鈴木 邦男	課長 見目 哲也	課長代理 市川 大蔵	黒川 哲郎

経営支援部 期中管理課



神山 恭子	秋澤 隼人	金澤 真弓	人見 俊輔	山田 光枝
大谷 恵美	課長代理 吉澤 由紀	課長 清水 和之	課長代理 山岸 泰明	太田 玲子

令和元年5月の保証動向

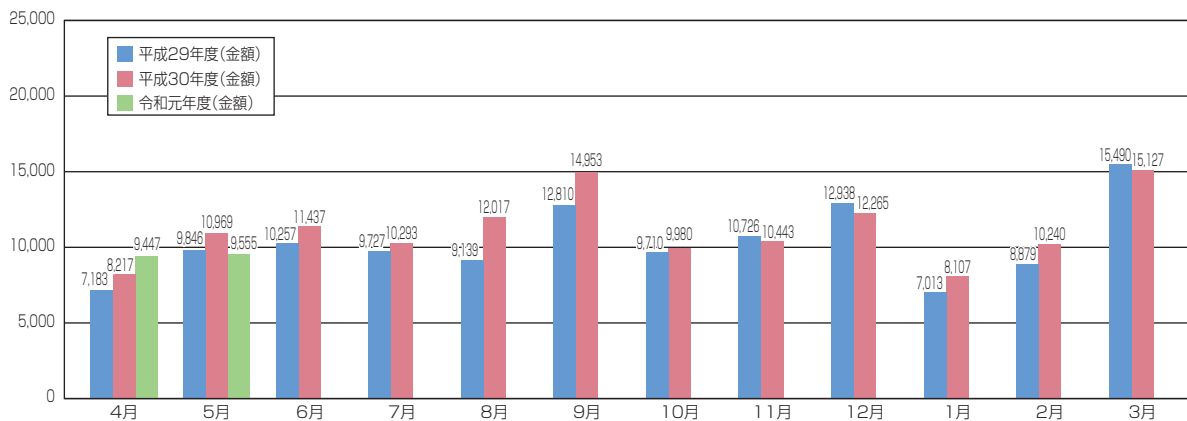
(単位:件、百万円、%)

	当 月 中				当年度累計			
	件 数	前年比	金 額	前年比	件 数	前年比	金 額	前年比
保 証 申 込	1,131	86.8	10,288	92.2	2,240	92.2	20,049	98.7
保 証 承 諾	1,075	84.9	9,555	87.1	2,174	95.0	19,002	99.0
保 証 債 務 残 高	—	—	—	—	49,594	91.5	305,627	95.5
条 件 変 更	750	96.9	7,542	106.8	1,527	103.5	14,162	105.9
事 故 報 告	63	121.2	275	84.1	107	78.7	480	69.8
代 位 弁 済 (元 利)	35	59.3	232	98.8	125	122.5	653	151.5

■ 保証承諾

件数1,075件(前年比84.9%)、金額95億55百万円(同87.1%)と、件数・金額ともに前年を下回りました。制度別では、協会制度の金額が前年比125.4%と前年を上回りました。業種別では、運送業の金額が前年比127.2%と前年を上回りました。

(単位:百万円)



【制度別】

(単位:件、百万円、%)

	当 月 中				当年度累計			
	件 数	金 額	構成比	前年比	件 数	金 額	構成比	前年比
一 般 保 証	307	3,490	36.5	76.5	652	7,714	40.6	96.2
制 度 保 証	768	6,065	63.5	94.7	1,522	11,287	59.4	101.1
協会制度	276	3,384	35.4	125.4	507	5,978	31.5	129.0
県制度	141	870	9.1	71.6	301	1,780	9.4	82.2
市町村制度	351	1,811	19.0	72.6	714	3,530	18.6	80.8
合 計	1,075	9,555	100.0	87.1	2,174	19,002	100.0	99.0

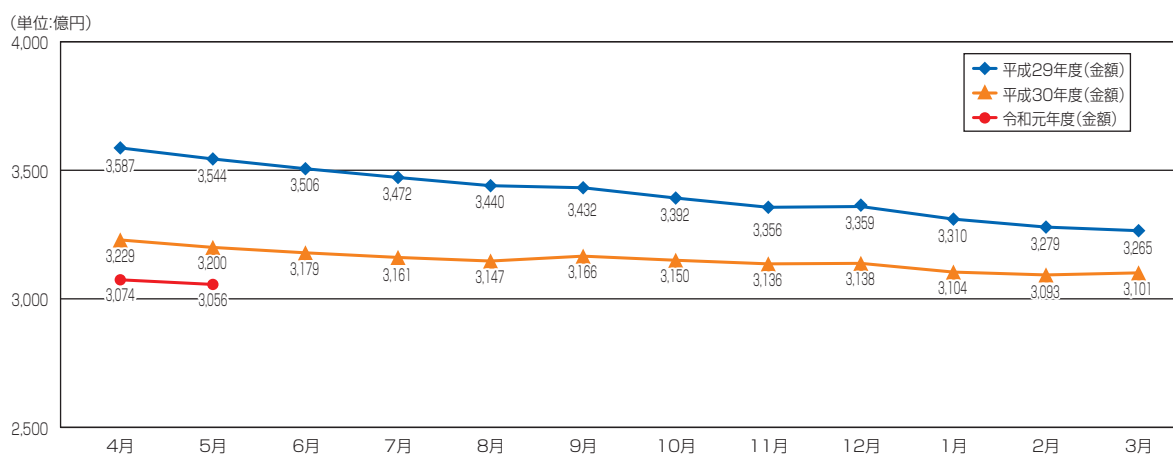
【業種別】

(単位:件、百万円、%)

	当 月 中				当年度累計			
	件 数	金 額	構成比	前年比	件 数	金 額	構成比	前年比
建 設 業	396	3,512	36.8	86.4	778	6,532	34.4	92.8
製 造 業	183	1,743	18.2	87.5	355	3,394	17.9	94.4
サ ー ビ ス 業	151	1,143	12.0	88.3	303	2,262	11.9	97.0
運 送 業	43	571	6.0	127.2	92	1,270	6.7	149.9
卸 売 業	108	1,210	12.7	87.0	224	2,542	13.4	121.7
小 売 業	118	834	8.7	68.7	259	1,951	10.3	85.0
飲 食 店	42	178	1.9	87.8	95	459	2.4	112.1
そ の 他	34	363	3.8	100.0	68	591	3.1	101.2
合 計	1,075	9,555	100.0	87.1	2,174	19,002	100.0	99.0

■ 保証債務残高

件数49,594件(前年比91.5%)、金額3,056億27百万円(同95.5%)となりました。



■ 期間及び返済方法に係る条件変更

件数750件(前年比96.9%)、金額75億42百万円(同106.8%)と、件数は前年を下回りましたが、金額は前年を上回りました。

(単位:件、百万円、%)

	当月中				当年度累計			
	件数	金額	構成比	前年比	件数	金額	構成比	前年比
期間延長	474	4,187	55.5	125.1	979	8,178	57.7	125.4
終期不変	276	3,355	44.5	90.5	545	5,951	42.0	87.4
期間短縮	0	0	0.0	0.0	3	32	0.2	91.8
合計	750	7,542	100.0	106.8	1,527	14,162	100.0	105.9

■ 利用企業数

利用企業数は20,971企業となり、県内中小企業者数60,058企業(平成30年11月30日中小企業庁公表資料)に占める利用率は34.9%となりました。

(単位:%)

	県内中小企業者数	利用企業数	利用率
平成30年3月末	63,516	22,378	35.2
平成31年3月末	60,058	21,192	35.3
令和元年5月末	60,058	20,971	34.9

※平成31年2月末までは中小企業白書 付属統計資料の県内中小企業者数を採用しています。

令和元年5月保証承諾ベスト30

(単位:千円)

順位	金融機関	店舗	金額	
			当月中	当年度累計
1	栃木銀行	本店営業部	271,500	630,000
2	栃木銀行	栃木支店	192,900	221,500
3	栃木銀行	鶴田支店	163,000	209,500
4	足利銀行	矢板支店	155,500	174,300
5	栃木銀行	今市支店	135,170	251,170
6	足利銀行	鹿沼支店	134,000	190,800
7	群馬銀行	佐野支店	131,000	181,000
8	足利銀行	宇都宮東支店	125,600	156,600
9	群馬銀行	宇都宮支店	120,500	217,500
10	常陽銀行	宇都宮支店	120,000	120,000
11	足利銀行	小山支店	117,000	191,000
12	大田原信用金庫	西那須野支店	115,760	163,560
13	栃木銀行	日光支店	115,500	190,300
14	栃木銀行	氏家支店	107,480	142,980
15	足利銀行	足利支店	107,000	286,000
16	栃木銀行	黒磯支店	105,000	197,900
17	足利銀行	本店営業部	104,800	223,800
18	足利銀行	宝積寺支店	104,600	121,600
19	足利銀行	峰町支店	101,500	125,600
20	足利小山信用金庫	山前支店	101,390	158,390
21	筑波銀行	宇都宮支店	92,000	168,000
22	栃木信用金庫	壬生支店	87,400	89,400
23	大田原信用金庫	那須塩原支店	86,900	165,100
24	足利銀行	栃木支店	86,500	251,500
25	足利銀行	鬼怒川支店	85,000	132,000
26	烏山信用金庫	本店営業部	83,800	106,800
27	足利小山信用金庫	石橋支店	83,400	90,400
28	群馬銀行	足利南支店	82,000	302,800
28	栃木銀行	陽南支店	82,000	170,000
30	鹿沼相互信用金庫	戸祭支店	81,232	123,232

保証債務残高群別令和元年5月保証承諾ベスト10

【保証債務残高25億円以上】

(単位:千円)

順位	金融機関	店舗	金額
1	栃木銀行	本店営業部	271,500
2	足利銀行	鹿沼支店	134,000
3	群馬銀行	佐野支店	131,000
4	足利銀行	小山支店	117,000
5	大田原信用金庫	西那須野支店	115,760
6	足利銀行	足利支店	107,000
7	栃木銀行	黒磯支店	105,000
8	足利銀行	本店営業部	104,800
9	足利銀行	栃木支店	86,500
10	足利銀行	大田原支店	81,000

(単位:件)

順位	金融機関	店舗	件数
1	栃木銀行	本店営業部	28
2	大田原信用金庫	西那須野支店	15
3	足利銀行	本店営業部	9
4	足利銀行	小山支店	8
4	栃木銀行	黒磯支店	8
6	足利銀行	足利支店	6
6	群馬銀行	佐野支店	6
6	足利銀行	黒磯支店	6
6	足利銀行	江曾島支店	6
10	足利銀行	佐野支店	5
10	足利銀行	鹿沼支店	5
10	足利銀行	栃木支店	5
10	足利銀行	小山東支店	5
10	群馬銀行	栃木支店	5

【保証債務残高15億円以上】

(単位:千円)

順位	金融機関	店舗	金額
1	栃木銀行	栃木支店	192,900
2	足利銀行	矢板支店	155,500
3	栃木銀行	今市支店	135,170
4	群馬銀行	宇都宮支店	120,500
5	栃木銀行	氏家支店	107,480
6	足利銀行	宝積寺支店	104,600
7	栃木銀行	陽南支店	82,000
8	大田原信用金庫	本店営業部	73,432
9	栃木銀行	戸祭支店	71,000
10	足利銀行	田沼支店	70,000

(単位:件)

順位	金融機関	店舗	件数
1	栃木銀行	氏家支店	18
2	栃木銀行	今市支店	17
3	栃木銀行	栃木支店	10
4	大田原信用金庫	本店営業部	9
4	栃木銀行	陽南支店	9
6	足利銀行	氏家支店	8
6	大田原信用金庫	黒磯支店	8
6	足利銀行	矢板支店	8
9	群馬銀行	宇都宮支店	7
9	足利銀行	一条町支店	7

【保証債務残高12億円以上】

(単位:千円)

順位	金融機関	店舗	金額
1	栃木銀行	鶴田支店	163,000
2	常陽銀行	宇都宮支店	120,000
3	栃木銀行	日光支店	115,500
4	足利銀行	峰町支店	101,500
5	足利銀行	鬼怒川支店	85,000
6	烏山信用金庫	本店営業部	83,800
7	足利銀行	東支店	70,000
8	足利銀行	おもちゃのまち支店	64,800
9	栃木銀行	若草支店	59,000
10	鹿沼相互信用金庫	緑町支店	52,500

(単位:件)

順位	金融機関	店舗	件数
1	栃木銀行	日光支店	11
1	栃木銀行	若草支店	11
3	栃木銀行	小金井支店	10
3	足利銀行	峰町支店	10
5	栃木銀行	鶴田支店	9
6	真岡信用組合	荒町支店	8
7	栃木信用金庫	宇都宮営業部	7
7	鹿沼相互信用金庫	南支店	7
7	烏山信用金庫	本店営業部	7
10	栃木銀行	鹿沼東支店	6
10	鹿沼相互信用金庫	緑町支店	6
10	足利銀行	鬼怒川支店	6
10	烏山信用金庫	岡本支店	6

※金額または件数が同数(同順位)の場合、
保証債務残高の大きい店舗から順に表記しています。

【保証債務残高9億円以上】

(単位:千円)

順位	金融機関	店舗	金額
1	足利銀行	宇都宮東支店	125,600
2	足利小山信用金庫	山前支店	101,390
3	筑波銀行	宇都宮支店	92,000
4	大田原信用金庫	那須塩原支店	86,900
5	群馬銀行	足利南支店	82,000
6	栃木銀行	栃木北支店	72,500
7	那須信用組合	本店営業部	69,300
8	足利銀行	戸祭支店	61,000
8	足利小山信用金庫	城東支店	61,000
10	足利銀行	黒田原支店	59,000

(単位:件)

順位	金融機関	店舗	件数
1	足利小山信用金庫	山前支店	11
2	大田原信用金庫	那須塩原支店	10
3	栃木銀行	雀宮支店	9
3	佐野信用金庫	南支店	9
5	栃木銀行	平松支店	7
5	那須信用組合	本店営業部	7
5	足利銀行	宇都宮東支店	7
5	鹿沼相互信用金庫	今市支店	7
5	鹿沼相互信用金庫	宇都宮支店	7
5	足利小山信用金庫	城東支店	7

【保証債務残高6億円以上】

(単位:千円)

順位	金融機関	店舗	金額
1	鹿沼相互信用金庫	戸祭支店	81,232
2	佐野信用金庫	岩舟支店	79,149
3	真岡信用組合	本店営業部	66,000
4	足利小山信用金庫	毛野支店	62,000
5	栃木信用金庫	大平町支店	56,000
6	足利小山信用金庫	城南支店	52,000
7	足利銀行	益子支店	50,000
8	栃木信用金庫	滝谷町支店	48,800
9	佐野信用金庫	石塚支店	43,790
10	栃木銀行	おもちゃのまち支店	43,000

(単位:件)

順位	金融機関	店舗	件数
1	烏山信用金庫	宇都宮南支店	10
1	鹿沼相互信用金庫	戸祭支店	10
3	佐野信用金庫	岩舟支店	9
4	栃木信用金庫	滝谷町支店	8
4	大田原信用金庫	黒田原支店	8
4	佐野信用金庫	石塚支店	8
7	栃木銀行	石井町支店	7
7	栃木銀行	御幸ヶ原支店	7
7	佐野信用金庫	田沼支店	7
10	足利小山信用金庫	福居支店	6
10	烏山信用金庫	平出支店	6

【保証債務残高6億円未満】

(単位:千円)

順位	金融機関	店舗	金額
1	栃木信用金庫	壬生支店	87,400
2	足利小山信用金庫	石橋支店	83,400
3	常陽銀行	栃木支店	73,500
4	群馬銀行	田沼支店	52,500
5	東和銀行	佐野支店	52,000
6	烏山信用金庫	黒羽支店	50,850
7	足利小山信用金庫	野木支店	49,000
8	鹿沼相互信用金庫	金崎支店	41,000
9	那須信用組合	矢板支店	39,170
10	足利銀行	野木支店	38,000
10	佐野信用金庫	西支店	38,000

(単位:件)

順位	金融機関	店舗	件数
1	那須信用組合	矢板支店	7
1	佐野信用金庫	堀米支店	7
3	烏山信用金庫	黒羽支店	6
3	足利小山信用金庫	石橋支店	6
3	栃木信用金庫	壬生支店	6
6	足利小山信用金庫	小俣支店	5
6	結城信用金庫	小山城南支店	5
6	足利小山信用金庫	北支店	5
9	鹿沼相互信用金庫	金崎支店	4
9	栃木信用金庫	岩舟支店	4
9	栃木信用金庫	馬場通り支店	4
9	鹿沼相互信用金庫	西支店	4

※金額または件数が同数(同順位)の場合、保証債務残高の大きい店舗から順に表記しています。

各種統計 (令和元年5月)

1 事業概況

(単位:件、千円、%)

	当 月 中				当 年 度 累 計				
	件数	前年比	金 額	前年比	件数	前年比	金 額	前年比	
保 証 申 込	1,131	86.8	10,288,133	92.2	2,240	92.2	20,049,263	98.7	
保 証 承 諾	1,075	84.9	9,554,973	87.1	2,174	95.0	19,001,621	99.0	
申 込 取 消	21	56.8	263,990	115.9	45	69.2	434,790	103.1	
貸 付 実 行	1,016	84.9	9,467,590	92.5	2,169	96.6	19,611,967	100.4	
償 還	1,348	84.4	11,019,905	85.3	2,869	92.7	23,419,739	91.4	
保 証 債 務 残 高	—	—	—	—	49,594	91.5	305,627,275	95.5	
条 件 変 更	750	96.9	7,541,978	106.8	1,527	103.5	14,161,617	105.9	
事 故 報 告 受 付	63	121.2	274,836	84.1	107	78.7	480,211	69.8	
被 請 求 残 高	—	—	—	—	40	75.5	230,510	43.5	
代 位 弁 済	元 金	35	59.3	229,763	98.3	125	122.5	649,089	151.4
	利 息	0	—	2,159	196.3	0	—	4,022	170.1
	元 利	35	59.3	231,922	98.8	125	122.5	653,111	151.5

2 資金使途別保証状況

(単位:件、千円、%)

使 途	当 月 中				当 年 度 累 計			
	件数	金 額	構成比	前年比	件数	金 額	構成比	前年比
運 転	912	8,002,933	83.8	84.5	1,843	15,947,521	83.9	96.7
設 備	80	537,540	5.6	97.4	162	1,213,100	6.4	106.7
運 転 設 備	83	1,014,500	10.6	107.4	169	1,841,000	9.7	117.8
合 計	1,075	9,554,973	100.0	87.1	2,174	19,001,621	100.0	99.0

3 期間別保証状況

(単位:件、千円、%)

期 間	当 月 中				当 年 度 累 計			
	件数	金 額	構成比	前年比	件数	金 額	構成比	前年比
6 か月以内	205	1,363,840	14.3	80.1	353	2,404,095	12.7	84.5
6 か月超 1 年以内	272	3,013,800	31.5	127.8	550	5,955,300	31.3	143.5
1 年超 3 年以内	177	1,918,080	20.1	106.0	341	3,462,440	18.2	119.0
3 年超 5 年以内	206	993,070	10.4	44.2	468	2,492,980	13.1	64.3
5 年超 7 年以内	122	1,003,249	10.5	82.7	271	2,208,449	11.6	102.0
7 年超 10 年以内	90	1,217,270	12.7	82.8	181	2,136,093	11.2	77.5
10 年超	3	45,664	0.5	26.6	10	342,264	1.8	70.5
合 計	1,075	9,554,973	100.0	87.1	2,174	19,001,621	100.0	99.0
平均保証期間	39.5ヶ月				41.7ヶ月			

4 金額別保証状況

(単位:件、千円、%)

金 額	当 月 中				当 年 度 累 計			
	件数	金 額	構成比	前年比	件数	金 額	構成比	前年比
5,000千円以下	614	1,912,510	20.0	85.1	1,259	3,861,753	20.3	92.3
5,000千円超 10,000千円以下	250	2,163,560	22.6	79.1	516	4,479,670	23.6	97.5
10,000千円超 30,000千円以下	172	3,505,503	36.7	113.6	320	6,489,998	34.2	111.7
30,000千円超 50,000千円以下	33	1,473,400	15.4	92.3	64	2,769,200	14.6	103.4
50,000千円超 100,000千円以下	6	500,000	5.2	42.2	13	1,051,000	5.5	58.3
100,000千円超	—	—	—	—	2	350,000	1.8	291.7
合 計	1,075	9,554,973	100.0	87.1	2,174	19,001,621	100.0	99.0

5 金融機関別保証状況

(令和元年5月)

金融機関	保証承諾							保証債務残高			
	当月中			当年度累計				当月末			
	件数	金額	前年比	件数	金額	構成比	前年比	件数	金額	構成比	前年比
都市銀行	3	65,000	72.2	6	90,000	0.5	55.6	448	6,887,611	2.3	90.5
みずほ銀行	—	—	—	1	10,000	0.1	33.3	124	1,362,524	0.4	71.4
三菱UFJ銀行	—	—	—	—	—	—	—	36	580,921	0.2	80.2
三井住友銀行	3	65,000	162.5	5	80,000	0.4	114.3	205	3,308,401	1.1	99.8
りそな銀行	—	—	—	—	—	—	—	75	1,406,031	0.5	95.3
埼玉りそな銀行	—	—	—	—	—	—	—	8	229,735	0.1	123.6
地方銀行	288	3,684,150	87.5	568	7,199,803	37.9	101.2	16,678	137,541,668	45.0	94.6
足利銀行	239	2,854,150	88.8	468	5,573,503	29.3	101.2	13,905	113,121,535	37.0	94.4
山形銀行	1	5,000	6.3	2	15,000	0.1	17.6	54	394,203	0.1	85.1
東邦銀行	—	—	—	—	—	—	—	31	209,280	0.1	86.1
群馬銀行	32	516,000	88.9	60	1,094,800	5.8	112.3	1,663	16,032,065	5.2	100.9
常陽銀行	6	196,500	95.4	13	252,200	1.3	88.2	460	4,983,480	1.6	91.4
筑波銀行	10	112,500	144.4	25	264,300	1.4	126.2	565	2,801,104	0.9	82.2
八十二銀行	—	—	—	—	—	—	—	—	—	—	—
第二地方銀行	331	2,568,960	72.1	673	5,327,290	28.0	84.6	16,862	80,747,916	26.4	93.2
栃木銀行	322	2,477,990	71.9	650	5,165,320	27.2	85.1	16,248	76,591,409	25.1	92.9
福島銀行	—	—	—	—	—	—	—	46	417,358	0.1	76.3
大東銀行	—	—	—	—	—	—	—	30	173,627	0.1	79.5
東和銀行	8	85,970	95.5	21	151,970	0.8	78.3	446	2,758,588	0.9	100.8
東日本銀行	1	5,000	33.3	2	10,000	0.1	47.6	92	806,933	0.3	119.8
信用金庫	394	2,825,893	100.9	804	5,611,368	29.5	111.6	12,940	68,238,640	22.3	100.7
足利小山信用金庫	89	797,200	131.7	173	1,477,310	7.8	137.9	3,023	16,893,199	5.5	102.9
栃木信用金庫	66	451,900	98.4	139	927,440	4.9	110.1	2,643	13,480,537	4.4	98.1
鹿沼相互信用金庫	60	398,032	85.8	138	892,832	4.7	98.1	1,945	10,077,022	3.3	101.7
佐野信用金庫	50	320,439	142.8	93	543,809	2.9	128.2	1,213	5,726,566	1.9	104.3
大田原信用金庫	57	380,992	72.3	115	815,392	4.3	87.3	1,926	11,180,475	3.7	102.8
烏山信用金庫	58	388,130	81.6	120	765,385	4.0	104.6	1,730	8,471,981	2.8	96.9
白河信用金庫	3	36,000	—	4	41,000	0.2	273.3	148	680,046	0.2	91.8
桐生信用金庫	6	38,000	88.4	13	99,000	0.5	124.5	229	1,162,672	0.4	97.4
アイオー信用金庫	—	—	—	—	—	—	—	4	7,199	0.0	159.5
館林信用金庫	—	—	—	—	—	—	—	5	23,125	0.0	91.7
結城信用金庫	5	15,200	—	9	49,200	0.3	298.2	74	535,820	0.2	81.8
信用組合	58	394,970	135.2	122	757,160	4.0	136.8	2,558	10,901,554	3.6	98.9
真岡信用組合	25	182,760	130.9	47	271,150	1.4	162.7	1,160	4,820,672	1.6	106.6
那須信用組合	33	212,210	139.2	75	486,010	2.6	125.6	1,389	6,012,977	2.0	93.5
横浜幸銀信用組合	—	—	—	—	—	—	—	8	62,905	0.0	88.7
政府系金融機関	1	16,000	100.0	1	16,000	0.1	50.0	108	1,309,886	0.4	83.2
商工組合中央金庫	1	16,000	100.0	1	16,000	0.1	50.0	105	1,306,162	0.4	83.2
日本政策金融公庫	—	—	—	—	—	—	—	3	3,724	0.0	83.6
合計	1,075	9,554,973	87.1	2,174	19,001,621	100.0	99.0	49,594	305,627,275	100.0	95.5

(単位:件、千円、%)

代 位 弁 済							代 位 弁 済 率		金 融 機 関
当 月 中			当 年 度 累 計				当年度中	前年同月	
件 数	金 額	前年比	件 数	金 額	構成比	前年比			
—	—	—	—	—	—	—	—	0.04	都市銀行
—	—	—	—	—	—	—	—	—	みずほ銀行
—	—	—	—	—	—	—	—	—	三菱UFJ銀行
—	—	—	—	—	—	—	—	0.10	三井住友銀行
—	—	—	—	—	—	—	—	—	りそな銀行
—	—	—	—	—	—	—	—	—	埼玉りそな銀行
20	90,731	61.6	53	249,381	38.2	92.9	0.18	0.18	地方銀行
10	29,415	28.5	40	182,395	27.9	102.8	0.16	0.15	足利銀行
—	—	—	—	—	—	—	—	—	山形銀行
—	—	—	—	—	—	—	—	—	東邦銀行
6	36,825	—	9	42,495	6.5	—	0.27	—	群馬銀行
1	4,529	28.0	1	4,529	0.7	7.5	0.09	1.10	常陽銀行
3	19,961	71.5	3	19,961	3.1	64.9	0.71	0.90	筑波銀行
—	—	—	—	—	—	—	—	—	八十二銀行
11	121,227	237.0	32	203,935	31.2	290.7	0.25	0.08	第二地方銀行
11	121,227	237.0	29	189,014	28.9	332.5	0.25	0.07	栃木銀行
—	—	—	—	—	—	—	—	—	福島銀行
—	—	—	—	—	—	—	—	—	大東銀行
—	—	—	3	14,921	2.3	112.2	0.54	0.49	東和銀行
—	—	—	—	—	—	—	—	—	東日本銀行
4	19,964	147.0	34	182,470	27.9	334.1	0.27	0.08	信用金庫
1	5,219	115.2	5	19,051	2.9	55.1	0.11	0.21	足利小山信用金庫
1	12,445	—	8	35,021	5.4	—	0.26	—	栃木信用金庫
1	1,479	—	4	17,843	2.7	310.3	0.18	0.06	鹿沼相互信用金庫
—	—	—	—	—	—	—	—	—	佐野信用金庫
—	—	—	7	20,988	3.2	801.5	0.19	0.02	大田原信用金庫
1	821	9.7	9	87,984	13.5	1,040.3	1.04	0.10	烏山信用金庫
—	—	—	—	—	—	—	—	—	白河信用金庫
—	—	—	1	1,583	0.2	—	0.14	—	桐生信用金庫
—	—	—	—	—	—	—	—	—	アイオー信用金庫
—	—	—	—	—	—	—	—	—	館林信用金庫
—	—	—	—	—	—	—	—	0.49	結城信用金庫
—	—	—	6	17,326	2.7	50.0	0.16	0.31	信用組合
—	—	—	—	—	—	—	—	0.34	真岡信用組合
—	—	—	6	17,326	2.7	89.4	0.29	0.30	那須信用組合
—	—	—	—	—	—	—	—	—	横浜幸銀信用組合
—	—	—	—	—	—	—	—	—	政府系金融機関
—	—	—	—	—	—	—	—	—	商工組合中央金庫
—	—	—	—	—	—	—	—	—	日本政策金融公庫
35	231,922	98.8	125	653,111	100.0	151.5	0.21	0.13	合 計

6 制度別保証状況

(令和元年5月)

制度	保証承諾							保証債務残高			
	当月中			当年度累計				当月末			
	件数	金額	前年比	件数	金額	構成比	前年比	件数	金額	構成比	前年比
一般保証	307	3,489,869	76.5	652	7,714,283	40.6	96.2	9,614	105,776,310	34.6	106.3
制度保証	768	6,065,104	94.7	1,522	11,287,338	59.4	101.1	39,980	199,850,965	65.4	90.6
協会制度	276	3,383,554	125.4	507	5,977,877	31.5	129.0	8,166	90,660,802	29.7	99.0
事業者カードローン根保証	48	280,000	100.4	100	542,500	2.9	115.1	1,206	5,718,599	1.9	116.8
当座貸越根保証	30	665,000	105.4	58	1,204,000	6.3	119.4	500	10,631,416	3.5	140.7
手形貸付根保証	3	35,000	—	8	175,000	0.9	—	56	1,216,500	0.4	—
割引保証(手形・電子記録債権)	2	15,000	150.0	3	33,595	0.2	155.5	16	161,595	0.1	129.7
小口零細企業保証	36	98,180	78.4	83	237,680	1.3	129.1	722	1,623,751	0.5	137.5
景気対応緊急保証制度	—	—	—	—	—	—	—	595	3,403,553	1.1	64.5
経営力強化保証	—	—	—	—	—	—	—	102	1,862,251	0.6	109.6
エクセレント保証	—	—	—	1	30,000	0.2	100.0	47	617,024	0.2	70.1
ハートモニターサポート保証	9	182,300	71.2	24	340,100	1.8	64.5	430	6,507,723	2.1	100.2
健康・働き方応援保証「はつらつ」	2	35,000	—	4	80,000	0.4	228.6	15	325,107	0.1	210.9
会計力向上応援保証	17	280,200	359.2	23	402,200	2.1	362.3	107	2,332,008	0.8	5,069.6
財務要件型無保証人保証	1	20,000	40.0	1	20,000	0.1	40.0	3	126,000	0.0	—
BK連携型継続支援保証「アンサンプル」	72	952,700	—	102	1,406,250	7.4	—	57	817,550	0.3	—
金融機関提携保証	40	717,000	74.8	71	1,180,000	6.2	73.5	1,392	22,412,859	7.3	94.5
無担保当貸5000保証	22	587,000	71.6	35	948,000	5.0	69.9	615	16,001,700	5.2	97.3
セーフティサポート保証	—	—	—	—	—	—	—	175	2,802,157	0.9	77.5
その他の金融機関提携保証	18	130,000	93.5	36	232,000	1.2	93.2	602	3,609,001	1.2	98.8
商工いきいき特別保証	7	25,500	250.0	11	40,800	0.2	309.1	651	1,143,968	0.4	77.7
その他の協会制度	9	77,674	28.9	18	285,752	1.5	52.3	2,267	31,760,900	10.4	83.3
県制度	141	870,070	71.6	301	1,779,851	9.4	82.2	11,849	50,851,221	16.6	78.2
創業支援資金	8	41,100	57.9	18	82,500	0.4	87.3	666	1,735,972	0.6	94.2
産業政策推進資金	4	22,000	98.2	6	32,480	0.2	145.0	176	1,079,782	0.4	84.2
とちぎ創生融資	4	22,000	98.2	6	32,480	0.2	145.0	163	1,002,924	0.3	85.7
経営安定資金	—	—	—	—	—	—	—	4,260	19,270,515	6.3	66.0
小規模企業資金	45	215,470	54.6	89	401,030	2.1	65.6	3,734	9,066,996	3.0	85.2
経営サポート資金	16	182,800	120.4	30	305,891	1.6	90.4	1,397	11,046,522	3.6	91.4
一般資金	68	408,700	77.0	158	957,950	5.0	97.7	1,404	6,838,034	2.2	86.6
運転	67	401,700	79.2	153	915,950	4.8	99.7	1,077	5,299,974	1.7	87.4
一般枠	23	198,300	76.1	46	358,800	1.9	93.9	675	3,193,696	1.0	87.1
短期枠	44	203,400	82.5	107	557,150	2.9	103.8	402	2,106,278	0.7	87.8
設備	1	7,000	29.7	5	42,000	0.2	68.4	327	1,538,060	0.5	83.9
経営安定特別借換資金	—	—	—	—	—	—	—	124	701,408	0.2	74.1
農業ビジネス保証制度資金	—	—	—	—	—	—	—	—	—	—	—
その他の県制度	—	—	—	—	—	—	—	88	1,111,992	0.4	96.5
市町村制度	351	1,811,480	72.6	714	3,529,610	18.6	80.8	19,965	58,338,942	19.1	91.4
市町村特別保証制度	295	1,461,480	71.3	658	3,179,610	16.7	81.0	19,869	57,482,342	18.8	91.3
その他の市町村制度	56	350,000	78.9	56	350,000	1.8	78.9	96	856,600	0.3	95.8
合計	1,075	9,554,973	87.1	2,174	19,001,621	100.0	99.0	49,594	305,627,275	100.0	95.5

7 保険別保証状況

(令和元年5月)

制度	保証承諾							保証債務残高			
	当月中			当年度累計				当月末			
	件数	金額	前年比	件数	金額	構成比	前年比	件数	金額	構成比	前年比
一般枠保証	1,049	9,424,039	89.6	2,117	18,579,909	97.8	101.3	39,025	236,726,758	77.5	103.6
別枠保証	26	130,934	28.7	57	421,712	2.2	49.5	10,569	68,900,517	22.5	75.4
エネルギー対策保証	—	—	—	—	—	—	—	109	2,038,926	0.7	87.7
中小企業特定社債保証	—	—	—	1	80,000	0.4	58.8	196	7,795,680	2.6	88.3
流動資産担保融資保証	1	7,040	—	2	14,080	0.1	200.0	14	322,523	0.1	102.1
災害関係保証	—	—	—	—	—	—	—	66	379,073	0.1	77.5
セーフティネット保証	—	—	—	—	—	—	—	5,503	30,260,261	9.9	69.7
5号認定	—	—	—	—	—	—	—	3,987	18,645,419	6.1	66.1
6号認定	—	—	—	—	—	—	—	1,454	11,181,073	3.7	76.8
創業等関連保証	—	—	—	—	—	—	—	161	426,264	0.1	66.9
創業関連保証	21	68,230	43.6	44	159,930	0.8	64.9	1,354	3,031,185	1.0	103.8
東日本大震災復興緊急保証	—	—	—	1	10,000	0.1	12.7	2,702	18,267,273	6.0	69.9
経営改善サポート保証	4	55,664	38.7	9	157,702	0.8	49.4	355	5,876,138	1.9	101.5
経営革新関連保証	—	—	—	—	—	—	—	6	52,317	0.0	110.9
経営力向上関連保証	—	—	—	—	—	—	—	3	56,381	0.0	83.0
事業承継関連保証(特例4制度合計)	—	—	—	—	—	—	—	1	6,392	0.0	—
別枠保証その他	—	—	—	—	—	—	—	99	388,104	0.1	82.1
合計	1,075	9,554,973	87.1	2,174	19,001,621	100.0	99.0	49,594	305,627,275	100.0	95.5

(単位:件、千円、%)

代 位 弁 済							代 位 弁 済 率		制 度
当 月 中			当 年 度 累 計				当年度中	前年同月	
件 数	金 額	前年比	件 数	金 額	構成比	前年比			
3	17,116	36.7	18	83,033	12.7	83.1	0.08	0.10	一般保証
32	214,806	114.2	107	570,078	87.3	172.1	0.29	0.15	制度保証
9	138,994	237.5	29	277,160	42.4	305.2	0.31	0.10	協会制度
—	—	—	—	—	—	—	—	—	事業者カードローン根保証
—	—	—	1	20,160	3.1	—	0.19	—	当座貸越根保証
—	—	—	—	—	—	—	—	—	手形貸付根保証
—	—	—	—	—	—	—	—	—	割引保証(手形・電子記録債権)
2	6,917	146.5	4	11,929	1.8	252.6	0.73	0.40	小口零細企業保証
2	93,870	738.5	3	101,895	15.6	355.3	2.99	0.54	景気対応緊急保証制度
—	—	—	—	—	—	—	—	—	経営力強化保証
—	—	—	—	—	—	—	—	—	エクセレント保証
—	—	—	1	3,483	0.5	—	0.05	—	ハローモニサポート保証
—	—	—	—	—	—	—	—	—	健康・働き方応援保証* はつらづ
—	—	—	—	—	—	—	—	—	会計力向上応援保証
—	—	—	—	—	—	—	—	—	財務要件型無保証人保証
—	—	—	—	—	—	—	—	—	BK連携型継続支援保証*アンサンプル*
2	11,485	79.6	5	18,916	2.9	131.2	0.08	0.06	金融機関提携保証
—	—	—	—	—	—	—	—	—	無担保当貸5000保証
1	6,266	90.8	2	9,192	1.4	133.2	0.33	0.19	セーフティサポート保証
1	5,219	69.4	3	9,724	1.5	129.3	0.27	0.21	その他の金融機関提携保証
2	2,113	28.2	6	10,325	1.6	95.8	0.90	0.73	商工いきいき特別保証
1	24,610	128.4	9	110,453	16.9	343.0	0.35	0.08	その他の協会制度
15	49,940	65.7	42	177,127	27.1	132.1	0.35	0.21	県制度
2	2,300	80.5	5	10,859	1.7	250.6	0.63	0.24	創業支援資金
2	2,541	—	3	5,245	0.8	—	0.49	—	産業政策推進資金
2	2,541	—	3	5,245	0.8	—	0.52	—	とちぎ創生融資
2	11,963	32.8	12	83,872	12.8	108.7	0.44	0.26	経営安定資金
1	1,568	14.1	4	16,313	2.5	102.1	0.18	0.15	小規模企業資金
4	16,482	119.5	11	36,674	5.6	266.0	0.33	0.11	経営サポート資金
3	8,826	75.2	4	15,091	2.3	66.2	0.22	0.29	一般資金
2	4,672	—	3	10,938	1.7	99.0	0.21	0.18	運転
2	4,672	—	3	10,938	1.7	99.0	0.34	0.30	一般枠
—	—	—	—	—	—	—	—	—	短期枠
1	4,154	35.4	1	4,154	0.6	35.4	0.27	0.64	設備
1	6,260	—	3	9,072	1.4	—	1.29	—	経営安定特別借換資金
—	—	—	—	—	—	—	—	—	農業ビジネス保証制度資金
—	—	—	—	—	—	—	—	—	その他の県制度
8	25,872	48.2	36	115,792	17.7	108.9	0.20	0.17	市町村制度
8	25,872	48.2	36	115,792	17.7	108.9	0.20	0.17	市町村特別保証制度
—	—	—	—	—	—	—	—	—	その他の市町村制度
35	231,922	98.8	125	653,111	100.0	151.5	0.21	0.13	合 計

代 位 弁 済							代 位 弁 済 率		制 度
当 月 中			当 年 度 累 計				当年度中	前年同月	
件 数	金 額	前年比	件 数	金 額	構成比	前年比			
19	73,562	65.5	77	293,544	44.9	132.6	0.12	0.10	一般枠保証
16	158,360	129.4	48	359,567	55.1	171.4	0.52	0.23	別枠保証
—	—	—	—	—	—	—	—	—	エネルギー対策保証
—	—	—	—	—	—	—	—	—	中小企業特定社債保証
—	—	—	—	—	—	—	—	—	流動資産担保融資保証
—	—	—	—	—	—	—	—	—	災害関係保証
11	148,989	201.7	30	279,057	42.7	180.6	0.92	0.36	セーフティネット保証
9	142,470	384.8	21	192,885	29.5	225.7	1.03	0.30	5号認定
2	6,519	18.7	9	86,172	13.2	128.5	0.77	0.46	6号認定
—	—	—	1	6,306	1.0	53.7	1.48	1.84	創業等関連保証
5	9,370	101.2	10	24,902	3.8	232.0	0.82	0.37	創業関連保証
—	—	—	7	49,302	7.5	150.5	0.27	0.13	東日本大震災復興緊急保証
—	—	—	—	—	—	—	—	—	経営改善サポート保証
—	—	—	—	—	—	—	—	—	経営革新関連保証
—	—	—	—	—	—	—	—	—	経営力向上関連保証
—	—	—	—	—	—	—	—	—	事業承継関連保証(特例4制度合計)
—	—	—	—	—	—	—	—	—	別枠保証その他
35	231,922	98.8	125	653,111	100.0	151.5	0.21	0.13	合 計

8 業種別保証状況

(令和元年5月)

業種	保証承諾							保証債務残高			
	当月中			当年度累計				当月末			
	件数	金額	前年比	件数	金額	構成比	前年比	件数	金額	構成比	前年比
木材伐出業	2	23,000	—	3	26,000	0.1	—	46	280,137	0.1	99.8
鉱業	—	—	—	—	—	—	—	6	50,737	0.0	67.7
土石採取業	—	—	—	1	3,000	0.0	100.0	65	598,185	0.2	87.5
建設業	396	3,512,452	86.4	778	6,532,485	34.4	92.8	13,164	76,992,228	25.2	97.3
製造業	183	1,743,370	87.5	355	3,394,420	17.9	94.4	9,330	66,404,562	21.7	90.8
食料品工業	15	138,500	40.1	28	338,500	1.8	50.3	948	9,288,314	3.0	93.8
繊維品工業	15	80,100	133.0	26	144,600	0.8	147.3	614	3,100,641	1.0	90.2
木材・木製品工業	12	172,000	434.3	16	402,000	2.1	249.2	322	2,782,174	0.9	96.2
家具・建具工業	5	10,100	19.1	15	58,100	0.3	58.0	362	1,542,538	0.5	85.4
紙工業	5	39,000	86.7	6	69,000	0.4	88.5	181	1,959,342	0.6	90.1
製版・製本業	—	—	—	1	5,000	0.0	142.9	23	66,367	0.0	90.7
化学工業	—	—	—	3	30,000	0.2	136.4	60	325,734	0.1	64.4
石油・石炭製品工業	—	—	—	—	—	—	—	—	—	—	—
ゴム・プラスチック工業	11	64,740	37.0	22	124,540	0.7	40.5	885	7,984,889	2.6	94.2
ゴム製品製造業	—	—	—	—	—	—	—	56	487,572	0.2	88.9
皮革工業	—	—	—	—	—	—	—	27	99,267	0.0	130.4
窯業	6	63,700	137.0	10	99,850	0.5	96.9	335	3,129,314	1.0	82.2
金属工業	32	530,950	103.3	66	925,250	4.9	103.9	1,701	11,700,777	3.8	87.8
機械工業	28	247,800	67.5	52	421,800	2.2	81.7	1,124	10,278,193	3.4	90.8
電気機器工業	7	68,000	281.6	23	217,500	1.1	155.9	429	3,449,899	1.1	93.8
車両工業	9	104,000	133.3	13	147,500	0.8	135.3	386	3,481,272	1.1	86.9
船舶工業	—	—	—	—	—	—	—	—	—	—	—
その他の工業	33	197,480	108.2	67	353,780	1.9	110.3	1,664	5,688,634	1.9	96.4
農林漁業	—	—	—	—	—	—	—	3	3,822	0.0	135.1
ソフトウェア業	5	27,000	58.7	7	57,000	0.3	90.5	200	949,621	0.3	86.2
情報処理サービス業	—	—	—	—	—	—	—	10	86,193	0.0	105.2
印刷業	7	31,000	119.2	17	96,800	0.5	107.2	456	2,672,212	0.9	91.1
電気・ガス・熱供給・水道業	—	—	—	1	10,000	0.1	42.9	237	3,166,442	1.0	91.6
通信業	—	—	—	—	—	—	—	4	25,654	0.0	129.8
サービス業	151	1,143,180	88.3	303	2,261,990	11.9	97.0	8,028	45,275,198	14.8	97.3
放送業	—	—	—	—	—	—	—	15	49,320	0.0	87.3
情報通信サービス業	2	8,300	166.0	3	11,300	0.1	188.3	108	293,483	0.1	81.7
運輸サービス業	1	3,000	50.0	4	30,500	0.2	32.0	82	534,134	0.2	99.0
物品賃貸業	4	35,500	134.7	10	57,370	0.3	98.5	204	1,538,905	0.5	117.2
専門サービス業	16	72,500	163.1	23	88,000	0.5	86.7	649	1,780,718	0.6	89.4
広告業	2	11,000	38.6	7	46,000	0.2	146.0	166	651,220	0.2	88.7
技術サービス業	12	68,400	62.1	25	150,000	0.8	97.0	607	2,495,934	0.8	111.6
宿泊業	11	89,500	101.4	17	144,990	0.8	119.6	575	5,225,549	1.7	94.3
洗濯・理美容・浴場業	21	111,140	70.4	42	201,740	1.1	89.7	1,336	4,612,508	1.5	95.4
旅行業	2	14,000	93.3	2	14,000	0.1	93.3	76	307,797	0.1	92.5
その他の生活関連サービス業	8	50,140	278.6	14	97,140	0.5	223.3	327	2,560,489	0.8	88.1
映画・娯楽業	2	36,400	1,213.3	8	66,400	0.3	243.3	223	1,716,744	0.6	111.6
教育・学習支援業	5	33,500	108.1	14	92,000	0.5	120.3	347	2,247,614	0.7	94.8
医療・福祉業	32	352,100	98.9	69	631,110	3.3	108.0	1,645	10,449,084	3.4	96.0
廃棄物処理業	7	63,000	49.1	21	271,660	1.4	93.1	475	4,503,029	1.5	99.6
職業紹介・労働者派遣事業	2	10,000	11.5	6	79,080	0.4	62.1	138	1,740,582	0.6	101.2
その他の事業サービス業	18	120,200	94.5	30	203,700	1.1	81.6	738	3,713,707	1.2	99.5
その他のサービス業	6	64,500	103.9	8	77,000	0.4	62.6	317	854,382	0.3	93.3
インターネット付随サービス業	1	3,000	200.0	2	8,000	0.0	533.3	36	76,858	0.0	103.8
出版業	—	—	—	—	—	—	—	32	175,690	0.1	97.5
運送業	43	570,790	127.2	92	1,269,545	6.7	149.9	2,015	16,068,685	5.3	96.4
貨物運送取扱事業	1	3,000	60.0	2	13,000	0.1	260.0	20	299,242	0.1	115.1
倉庫業	1	7,000	—	1	7,000	0.0	—	29	896,867	0.3	101.7
郵便業	—	—	—	—	—	—	—	—	—	—	—
卸売業	108	1,209,632	87.0	224	2,542,052	13.4	121.7	4,320	33,941,027	11.1	98.3
小売業	118	834,019	68.7	259	1,951,319	10.3	85.0	7,029	38,292,779	12.5	93.2
保険媒介代理業	4	31,000	213.8	8	35,900	0.2	216.7	166	396,270	0.1	114.5
不動産業	18	265,250	93.1	33	391,330	2.1	92.1	1,368	9,116,750	3.0	108.6
物品預り・駐車場業	—	—	—	—	—	—	—	9	42,388	0.0	58.7
飲食店	42	178,280	87.8	95	458,780	2.4	112.1	3,215	10,800,402	3.5	96.9
業種外	—	—	—	—	—	—	—	19	54,965	0.0	80.2
合計	1,075	9,554,973	87.1	2,174	19,001,621	100.0	99.0	49,594	305,627,275	100.0	95.5

(単位:件、千円、%)

代 位 弁 済							代 位 弁 済 率		業 種
当 月 中			当 年 度 累 計				当年度中	前年同月	
件 数	金 額	前年比	件 数	金 額	構成比	前年比			
—	—	—	—	—	—	—	—	—	木材伐出業
—	—	—	—	—	—	—	—	—	鉱業
—	—	—	—	—	—	—	—	—	土石採取業
8	24,423	92.9	25	91,292	14.0	193.1	0.12	0.06	建設業
2	99,343	208.0	13	166,645	25.5	138.1	0.25	0.16	製造業
2	99,343	—	6	130,490	20.0	—	1.40	—	食品工業
—	—	—	2	12,184	1.9	—	0.39	—	繊維品工業
—	—	—	—	—	—	—	—	—	木材・木製品工業
—	—	—	—	—	—	—	—	—	家具・建具工業
—	—	—	—	—	—	—	—	0.70	紙工業
—	—	—	—	—	—	—	—	—	製版・製本業
—	—	—	—	—	—	—	—	—	化学工業
—	—	—	—	—	—	—	—	—	石油・石炭製品工業
—	—	—	—	—	—	—	—	—	ゴム・プラスチック工業
—	—	—	—	—	—	—	—	7.86	ゴム製品製造業
—	—	—	—	—	—	—	—	—	皮革工業
—	—	—	—	—	—	—	—	0.10	窯業
—	—	—	—	—	—	—	—	—	金属工業
—	—	—	—	—	—	—	—	—	機械工業
—	—	—	1	7,010	1.1	—	0.20	—	電気機器工業
—	—	—	—	—	—	—	—	—	車両工業
—	—	—	—	—	—	—	—	—	船舶工業
—	—	—	4	16,961	2.6	804.0	0.30	0.04	その他の工業
—	—	—	—	—	—	—	—	—	農林漁業
—	—	—	—	—	—	—	—	4.26	ソフトウェア業
—	—	—	—	—	—	—	—	—	情報処理サービス業
—	—	—	—	—	—	—	—	—	印刷業
—	—	—	—	—	—	—	—	—	電気・ガス・熱供給・水道業
—	—	—	—	—	—	—	—	—	通信業
5	7,897	13.3	22	121,291	18.6	138.4	0.27	0.19	サービス業
—	—	—	—	—	—	—	—	—	放送業
—	—	—	—	—	—	—	—	—	情報通信サービス業
—	—	—	—	—	—	—	—	—	運輸サービス業
—	—	—	—	—	—	—	—	—	物品賃貸業
—	—	—	—	—	—	—	—	—	専門サービス業
—	—	—	—	—	—	—	—	—	広告業
—	—	—	—	—	—	—	—	—	技術サービス業
2	3,788	—	2	3,788	0.6	17.8	0.07	0.38	宿泊業
—	—	—	9	89,884	13.8	3,612.0	1.95	0.05	洗濯・理美容・浴場業
—	—	—	—	—	—	—	—	—	旅行業
3	4,108	—	3	4,108	0.6	278.2	0.16	0.05	その他の生活関連サービス業
—	—	—	5	11,440	1.8	23.6	0.67	3.15	映画・娯楽業
—	—	—	—	—	—	—	—	—	教育・学習支援業
—	—	—	1	9,226	1.4	66.6	0.09	0.13	医療・福祉業
—	—	—	—	—	—	—	—	—	廃棄物処理業
—	—	—	—	—	—	—	—	—	職業紹介・労働者派遣事業
—	—	—	2	2,844	0.4	—	0.08	—	その他の事業サービス業
—	—	—	—	—	—	—	—	—	その他のサービス業
—	—	—	—	—	—	—	—	—	インターネット付随サービス業
—	—	—	—	—	—	—	—	—	出版業
1	2,421	34.3	13	34,246	5.2	484.6	0.21	0.04	運送業
—	—	—	—	—	—	—	—	—	貨物運送取扱事業
—	—	—	—	—	—	—	—	—	倉庫業
—	—	—	—	—	—	—	—	—	郵便業
12	59,707	1,269.0	25	158,591	24.3	283.7	0.47	0.16	卸売業
4	26,298	56.6	20	60,040	9.2	93.8	0.16	0.16	小売業
—	—	—	—	—	—	—	—	—	保険媒介代理業
—	—	—	—	—	—	—	—	—	不動産業
—	—	—	—	—	—	—	—	—	物品預り・駐車場業
3	11,833	27.3	7	21,006	3.2	43.3	0.19	0.44	飲食店
—	—	—	—	—	—	—	—	—	業種外
35	231,922	98.8	125	653,111	100.0	151.5	0.21	0.13	合 計

9 地区別保証状況

(令和元年5月)

	保証承諾							保証債務残高			
	当月中			当年度累計				当月末			
市町村	件数	金額	前年比	件数	金額	構成比	前年比	件数	金額	構成比	前年比
市	937	8,045,463	84.8	1,898	16,190,366	85.2	95.7	43,277	267,051,442	87.4	95.4
宇都宮市	308	2,457,902	70.4	575	4,549,382	23.9	81.5	12,938	75,773,483	24.8	92.7
足利市	87	752,270	75.2	191	2,030,180	10.7	112.9	4,085	27,482,145	9.0	101.0
栃木市	79	877,749	128.3	151	1,583,899	8.3	109.6	3,578	24,422,586	8.0	96.8
佐野市	73	640,490	128.9	145	1,184,260	6.2	118.8	3,152	20,901,556	6.8	96.7
鹿沼市	60	499,700	63.4	147	1,254,338	6.6	95.2	2,937	17,425,781	5.7	97.8
日光市	56	529,870	115.6	103	871,870	4.6	114.1	2,280	13,459,662	4.4	94.6
小山市	70	680,800	119.4	134	1,266,605	6.7	106.2	3,679	25,403,745	8.3	96.9
真岡市	21	92,950	32.5	56	360,840	1.9	61.8	1,703	8,150,280	2.7	91.7
大田原市	39	382,142	62.0	84	757,522	4.0	74.7	2,070	13,797,037	4.5	97.0
矢板市	16	213,600	103.8	33	294,400	1.5	106.0	756	3,758,359	1.2	91.5
那須塩原市	72	595,140	115.8	162	1,275,840	6.7	105.2	3,404	21,228,970	6.9	93.2
さくら市	31	152,850	148.2	54	301,450	1.6	149.8	905	6,182,900	2.0	90.1
那須烏山市	10	82,600	117.8	25	212,050	1.1	174.1	718	3,408,522	1.1	92.1
下野市	15	87,400	42.8	38	247,730	1.3	61.9	1,072	5,656,418	1.9	104.3
町	127	1,217,510	128.5	254	2,211,655	11.6	141.4	5,764	29,687,514	9.7	96.7
上三川町	15	129,100	195.9	25	209,600	1.1	141.2	518	2,752,575	0.9	95.9
益子町	9	85,880	88.8	25	219,780	1.2	142.0	740	2,954,576	1.0	95.5
茂木町	6	60,900	169.2	12	100,160	0.5	174.4	435	1,805,548	0.6	94.4
市貝町	3	62,000	318.8	9	117,200	0.6	215.2	289	1,747,118	0.6	100.9
芳賀町	7	39,430	90.6	13	65,230	0.3	131.8	377	1,595,102	0.5	92.8
壬生町	26	310,500	124.0	48	497,300	2.6	122.9	920	5,850,999	1.9	101.0
野木町	13	133,500	427.6	20	232,500	1.2	389.3	364	1,925,507	0.6	105.8
塩谷町	6	26,800	92.4	14	73,800	0.4	82.1	192	1,005,261	0.3	92.5
高根沢町	16	198,700	210.3	34	344,695	1.8	255.9	552	2,991,545	1.0	97.6
那須町	21	144,200	87.3	36	259,990	1.4	94.8	973	5,478,299	1.8	89.9
那珂川町	5	26,500	22.9	18	91,400	0.5	67.2	404	1,580,985	0.5	103.6
県外	11	292,000	54.8	22	599,600	3.2	84.2	553	8,888,319	2.9	95.7
合計	1,075	9,554,973	87.1	2,174	19,001,621	100.0	99.0	49,594	305,627,275	100.0	95.5

(単位:件、千円、%)

代 位 弁 済							代 位 弁 済 率		市 町 村
当 月 中			当 年 度 累 計				当年度中	前年同月	
件 数	金 額	前年比	件 数	金 額	構成比	前年比			
28	218,571	93.1	104	562,324	86.1	145.5	0.21	0.14	市
6	21,173	34.2	36	187,946	28.8	172.4	0.25	0.13	宇都宮市
—	—	—	9	30,234	4.6	804.9	0.11	0.01	足利市
6	52,387	—	8	55,380	8.5	—	0.23	—	栃木市
11	120,886	535.2	12	123,591	18.9	219.1	0.59	0.26	佐野市
—	—	—	—	—	—	—	—	0.02	鹿沼市
4	19,596	94.1	11	104,593	16.0	367.9	0.78	0.20	日光市
1	4,529	4.9	4	11,351	1.7	9.4	0.04	0.46	小山市
—	—	—	5	6,287	1.0	—	0.08	—	真岡市
—	—	—	3	5,436	0.8	111.0	0.04	0.03	大田原市
—	—	—	10	24,666	3.8	754.2	0.66	0.08	矢板市
—	—	—	4	8,735	1.3	21.2	0.04	0.18	那須塩原市
—	—	—	2	4,105	0.6	58.1	0.07	0.10	さくら市
—	—	—	—	—	—	—	—	—	那須烏山市
—	—	—	—	—	—	—	—	0.15	下野市
7	13,351	—	21	90,787	13.9	202.9	0.31	0.15	町
1	2,421	—	1	2,421	0.4	164.0	0.09	0.05	上三川町
—	—	—	—	—	—	—	—	0.49	益子町
3	1,854	—	7	6,206	1.0	—	0.34	—	茂木町
—	—	—	—	—	—	—	—	—	市貝町
—	—	—	—	—	—	—	—	—	芳賀町
—	—	—	3	9,624	1.5	34.3	0.16	0.48	壬生町
—	—	—	1	2,797	0.4	—	0.15	—	野木町
—	—	—	—	—	—	—	—	—	塩谷町
—	—	—	—	—	—	—	—	—	高根沢町
3	9,075	—	9	69,740	10.7	—	1.27	—	那須町
—	—	—	—	—	—	—	—	—	那珂川町
—	—	—	—	—	—	—	—	—	県外
35	231,922	98.8	125	653,111	100.0	151.5	0.21	0.13	合 計

保証制度等のご紹介

設備投資促進保証料率割引制度(通称:設備割)

設備資金に係る保証について保証料率を割り引くことにより、中小企業・小規模事業者のみなさまの設備投資を促進し、持続的な成長・発展を支援することを目的とした制度です。

ご利用いただける方	設備資金を調達する中小企業・小規模事業者
対象となる保証	次のいずれかの保証制度を利用した設備資金に係る保証 ①一般保証 ②商工いきいき特別保証 ③財務要件型無保証人保証 ④小口零細企業保証 (※1) 運転資金が混在する保証は除きます。(※2) 保証料率弾力化の対象となる保証に限ります。 (※3) ①～③については、責任共有制度の対象となる保証に限ります。
保証料率	【責任共有制度の対象となる保証(①～③の保証制度)】 0.405%～1.710% ※各区分の基準保証料率から10%割引 【責任共有制度の対象外となる保証(④の保証制度)】 0.425%～1.870% ※各区分の基準保証料率から15%割引
取扱期間	2020年3月31日(当協会申込受付分)まで

創業等連携サポート制度

創業等連携サポート制度は、創業または分社化を目指すみなさまを地域の支援機関と当協会が連携し、事業の成長を支援することを目的とし創設した制度です。

ご利用いただける方	創業等関連保証または創業関連保証いずれかの要件を満たし、次の①～③いずれかに該当する方 ①認定支援機関(※1)による創業等計画の策定支援を受けた ②保証付融資および日本政策金融公庫による融資との協調融資により資金調達を行う ③市町村が実施する認定特定創業支援等事業(※2)による支援を受けた
保証料率	0.60%または0.45% [申込人(法人の場合は代表者)が女性、若者(35歳未満)、シニア(55歳以上)の場合](※3)
取扱期間	2020年3月31日(融資実行分)まで

- (※1) 認定支援機関とは、「中小企業等経営強化法第21条第1項」の規定に基づき国が認定した経営革新等支援機関を指します。
(※2) 認定特定創業支援等事業とは、「産業競争力強化法第2条第24項第1号」に規定する特定創業支援等事業を指します。
(※3) 若者・シニアの年齢判定は当協会申込受付日を基準とします。

事業承継促進保証料率割引制度(通称:事業承継割)

事業承継に必要な資金に係る保証について保証料率を割り引くことにより、中小企業・小規模事業者のみなさまの資金調達コストの負担軽減を図り、事業承継を支援することを目的とした制度です。

ご利用いただける方	事業承継に必要な資金を調達する中小企業・小規模事業者
対象となる保証	次のいずれかの保証(ただし、責任共有制度の対象に限る。) ①経営承継準備関連保証 ②特定経営承継準備関連保証 ③経営承継関連保証 ④特定経営承継関連保証 ⑤事業承継サポート保証
保証料率	0.36%～1.52% ※各区分の基準保証料率から20%割引
取扱期間	2020年3月31日(保証承諾分)まで

ハーモニーサポート保証

保証限度額	2億8,000万円 ただし、運転資金については平均月商の3倍以内
対象資金	運転資金、設備資金、借換資金 ただし、借換資金の対象は本制度による借入のみとなります。
保証期間	(運転資金)10年以内 (設備資金)20年以内 ※いずれも据置期間12か月以内
保証人	法人代表者以外は原則不要
担保	必要に応じて
保証料率	0.405%～1.710% ※各区分の基準保証料率から 10%割引
その他	本制度による借入(保証付借入)と同時に、当協会の保証を付さない借入(金融機関プロパー借入)を、借入総額の30%以上の額で借り入れることが必要となります。

金融機関連携型継続支援保証“アンサンブル”

ご利用いただける方	当協会の信用保証を付さない(金融機関プロパー)借入があり(または同時に借入をし)、短期資金を継続利用することで、資金繰りの安定及び財務基盤の強化を図りたい方
保証限度額	3,000万円
対象資金	運転資金、借換資金 ただし、借換元の残存期間は12か月以内
保証期間	12か月以内
保証人	法人代表者以外は原則不要
担保	必要に応じて
保証料率	0.45%～1.90%

会計力向上応援保証

ご利用いただける方	次に掲げる①または②の要件を満たす方 ①「中小企業の会計に関する指針」または「中小企業の会計に関する基本要領」に拠り計算書類を作成している。 ②税理士法第33条の2第1項に規定する計算事項等を記載した書面が作成されている。
保証限度額	1億円
対象資金	運転資金、設備資金、借換資金
保証期間	一括返済の場合 1年以内 分割返済の場合 10年以内 ※据置期間12か月以内
保証人	法人代表者以外は原則不要
担保	必要に応じて
保証料率	【両要件該当】0.382%～1.615% ※各区分の基準保証料率から 15%割引 【一部要件該当】0.405%～1.710% ※各区分の基準保証料率から 10%割引

6

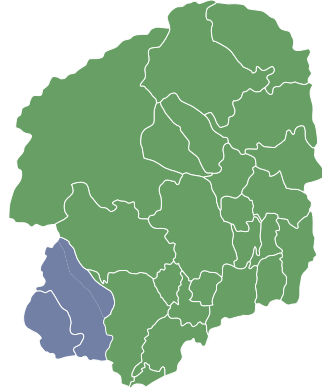
2019
vol.405

保証だより

表紙写真

きゅーびー
(那須町)

那須のいたすら九尾狐「きゅーびー」。
殺生石の九尾狐伝説から生まれた「きゅーびー」は、妖艶さと愛くるしさを合わせ持ち、今は「那須町観光大使」として活躍しています。
撮影場所は九尾狐伝説にまつわる殺生石につづく木道で、毎年5月には「御神火祭」という火祭りが行われます。



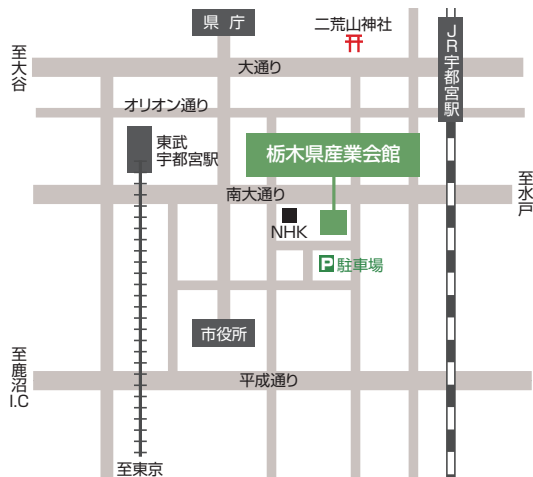
VERY 
GOOD
LOCAL
とちぎ

本所

〒320-8618 宇都宮市中央3丁目1番4号
栃木県産業会館

お問い合わせ

総務課	TEL.028-635-2121
企画課	TEL.028-635-2121
保証一課	TEL.028-635-8883
保証二課	TEL.028-635-8884
保証統括課	TEL.028-635-8885
企業支援課	TEL.028-635-2195
期中管理課	TEL.028-635-8886
管理一課	TEL.028-635-2122
管理二課	TEL.028-635-2122
管理事務課	TEL.028-635-2122

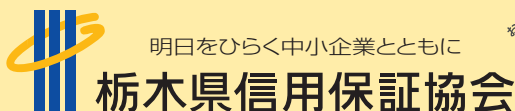
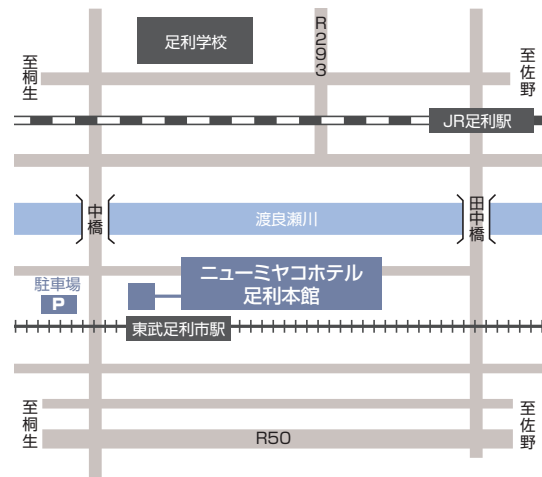


足利支所

〒326-0821 足利市南町4254番地1
ニューミヤコホテル足利本館

お問い合わせ

業務課 TEL.0284-70-6339



この印刷物は「環境にやさしく」をモットーに「植物油インキ」、「古紙配合率80%再生紙」、「E3PAのゴールドプラス基準」に適合した地球環境にやさしい印刷方法で作成されています。E3PA:環境保護印刷推進協議会