



総額
100億円
期間限定

創立70周年記念保証

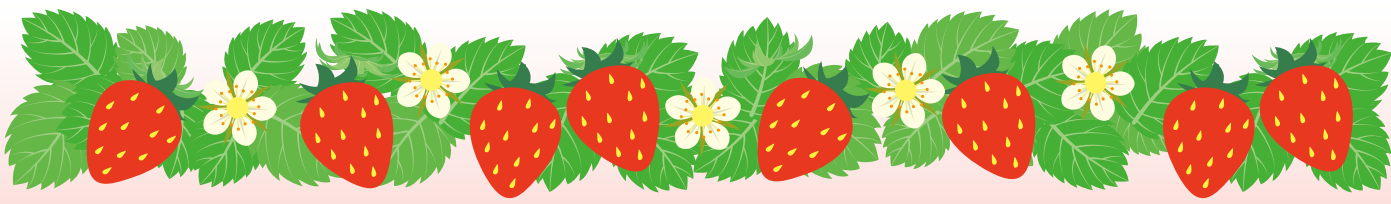
サンクスベリー15割^{いちご}

おかげさまで創立70周年



感謝の気持ちを込めて

15% 保証料率割引
保証限度額 7,000万円



栃木県信用保証協会は、令和元年10月5日に創立70周年を迎えるにあたり、保証料率を通常から15%割り引いた記念保証制度「サンクスベリー^{いちご}15割」を創設しました。

この保証制度を通じ、当協会をご利用いただく中小企業・小規模事業者のみなさまに感謝の気持ちをお伝えするとともに、地域経済の更なる発展を支援してまいります。

保証料率

| 区分 | ① | ② | ③ | ④ | ⑤ | ⑥ | ⑦ | ⑧ | ⑨ |
|--------|--------|--------|--------|--------|--------|--------|--------|--------|--------|
| 基準保証料率 | 1.900% | 1.750% | 1.550% | 1.350% | 1.150% | 1.000% | 0.800% | 0.600% | 0.450% |

15%割引!

| 区分 | ① | ② | ③ | ④ | ⑤ | ⑥ | ⑦ | ⑧ | ⑨ |
|---------|--------|--------|--------|--------|--------|--------|--------|--------|--------|
| 本制度保証料率 | 1.615% | 1.487% | 1.317% | 1.147% | 0.977% | 0.850% | 0.680% | 0.510% | 0.382% |

| | | |
|------|-----|--|
| 取扱期間 | 開始日 | 令和元年9月1日 |
| | 終了日 | 令和2年3月31日または 保証承諾額の総額が100億円に達した月の末日 |



明日をひらく中小企業とともに
栃木県信用保証協会



創立70周年記念保証「^{いちご}サンクスベリー15割」の概要



| | | | |
|-----------|--|--------|---------------------------|
| ご利用いただける方 | 栃木県内に事業所を有し、保証の対象となる事業を行っている方 | | |
| 保証限度額 | 7,000万円 | 責任共有制度 | 対象 |
| 対象資金 | 運転資金、設備資金 ただし、借換資金は除きます。 | 貸付形式 | 証書貸付、手形貸付 |
| 保証期間 | 一括返済 1年以内 分割返済 10年以内 (据置期間 12か月以内) | 返済方法 | 一括返済、分割返済 |
| | | 担保 | 必要に応じて |
| 貸付利率 | 金融機関所定利率 | 保証人 | (個人) 原則不要 (法人) 原則代表者のみ |
| 保証料率 | 0.382%～1.615% (基準保証料率から15%割引) ※有担保保証及び会計参与設置会社に対する割引は適用できません。 | | |
| 取扱期間 | 開始日 令和元年9月1日 終了日 令和2年3月31日または 保証承諾額の総額が100億円に達した月の末日 | | |

※他の保証料率割引制度との併用はできません。

その他保証料率割引制度のご案内

「^{いちご}サンクスベリー15割」のほか、中小企業・小規模事業者のみなさまの設備投資や新事業展開、事業承継などを後押しするため、次の保証料率割引制度を設けています。ぜひ、ご利用ください。

| 制度名 | 設備割 | 新事業割 | 事業承継割 |
|-----------|--|--|---|
| ご利用いただける方 | 設備資金を調達する方 | 新事業展開の実施に必要な資金を調達する方 | 事業承継に必要な資金を調達する方 |
| 対象となる保証制度 | ①一般保証 ②商工いきいき特別保証 ③財務要件型無保証人保証 ④小口零細企業保証 | ①経営革新関連保証 ②異分野連携新事業分野開拓関連保証 ③地域産業資源活用事業関連保証 ④農商工等連携事業関連保証 | ①経営承継準備関連保証 ②特定経営承継準備関連保証 ③経営承継関連保証 ④特定経営承継関連保証 ⑤事業承継サポート保証 |
| 保証料率 | ①～③の保証 0.405%～1.710% (通常の保証料率から10%割引) ④の保証 0.425%～1.870% (通常の保証料率から15%割引) | 0.60% (通常の保証料率から0.10%引き下げ) | 0.36%～1.52% (通常の保証料率から20%割引) |

※1 「サンクスベリー15割」との併用はできません。

※2 詳細はホームページをご確認ください。



栃木県信用保証協会
facebook
情報発信中!



本所
TEL.028-635-2121
〒320-8618 宇都宮市中央3丁目1番4号
栃木県産業会館

足利支所
TEL.0284-70-6339
〒326-0821 足利市南町4254番地1
ニューミヤコホテル足利本館

2019年8月発行