

資金繰り

創業支援

経営相談

より力強い  
経営サポートを!

とちぎ

# 中小企業応援隊

3つの機関が連携して皆様の成長と発展を支えます

栃木県商工会連合会

栃木県よろず支援拠点

栃木県信用保証協会



栃木県商工会連合会



栃木県よろず支援拠点



栃木県信用保証協会





# 創業前、創業後間もない方への支援例



## 信用保証協会

- 創業保証制度を活用した資金繰り支援
- 創業・事業承継支援チームによる金融・経営支援



## 創業者

創業後も  
3機関が連携して  
支援を継続します!



## よろず支援拠点

- 創業計画策定支援
- 創業手続に関するアドバイス
- 各種セミナー

## 商工会

- 創業塾を通じた知識の習得支援
- 記帳代行、決算申告の支援
- 創業後のフォローアップ

## 相談内容例

- ✓ 事業を始めたいが、帳簿のつけ方がわからない
- ✓ 創業するために必要な書類を教えて欲しい
- ✓ 経営に必要な知識を身につけたい
- ✓ 創業後の悩みについて相談したい





# 既に事業を営んでいる方への支援例



## 信用保証協会

- 各種保証制度を活用した資金繰り支援
- 専門家派遣による経営課題解決



## 事業者



## よろず支援拠点

- 専門家による相談対応
- 補助金申請に関するアドバイス
- 各種セミナー

## 商工会

- 経営相談、金融相談
- 労務問題の解決に向けたアドバイス

## 相談内容例

- ITツールを活用して集客力を向上させたい
- 補助金の申請について相談したい
- 新しい機械を導入したい
- 資金繰りに関する相談をしたい





# 商工会のご案内

商工会は地域事業者が会員となり、  
ビジネスやまちづくりのために  
活動を行う**総合経済団体**です。

「商工会法」に基づいて設立され、全国の市町村に1,620(令和6年4月現在)の商工会があり、約79万の事業者が加入しています。全国的なネットワークと高い組織率を有し、国や県、市・町の小規模企業支援施策の実施機関として、様々な事業を実施しています。

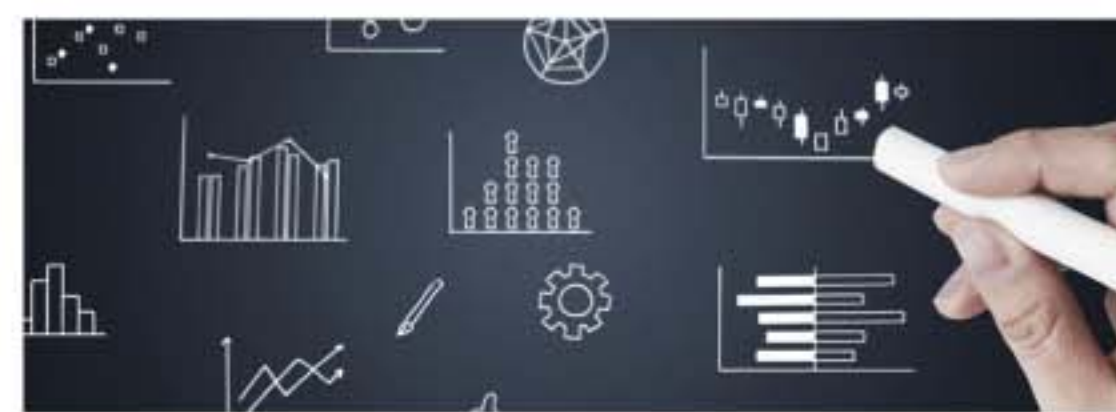
## 商工会の主な特徴

### 事業者の経営改善



商工会窓口での相談はもちろん、皆さまの事業所を直接訪問し、金融や税務、労務など経営の改善や事業発展の支援をいたします。

### セミナーの開催や 専門家派遣制度



事業に必要な経営知識や最新の施策情報を提供するセミナーを開催しています。また、事業者の皆様の経営課題や相談内容に応じて専門家を派遣し、より具体的かつ実践的なアドバイスをを行い、課題解決を図ります。

### 地域の人脈づくり



青年経営者・後継者が加入する青年部や業種別部会を通じて、情報交換の場を提供し、相談できる仲間づくりにつなげます。

商工会のお問合せ先 **商工会で経営の“困った”を解決しよう!** 詳しくはコチラから→



No.	商工会名	電話番号	住所	No.	商工会名	電話番号	住所
1	矢板市	0287-43-0272	矢板市扇町1-2-7	18	藤岡町	0282-62-2006	栃木市藤岡町藤岡1361
2	上三川町	0285-56-2206	上三川町しらさぎ1-3-4	19	岩舟町	0282-55-4307	栃木市岩舟町静5133-1
3	下野市	0285-44-0202	下野市柴897-10	20	都賀町	0282-27-4488	栃木市都賀町原宿536
4	うつのみや市	028-673-1830	宇都宮市中岡本町3225-5	21	塩谷町	0287-45-0511	塩谷町田所1601-1
5	西方	0282-92-2108	栃木市西方町元348-4	22	氏家	028-682-2019	さくら市氏家4504-1
6	粟野	0289-85-2281	鹿沼市口粟野1655-1	23	高根沢町	028-675-0337	高根沢町宝積寺2416
7	足尾町	0288-93-2267	日光市足尾町松原11-17	24	喜連川	028-686-2122	さくら市喜連川4145-16
8	にのみや	0285-74-0324	真岡市久下田848-5	25	那須烏山	0287-82-2323	那須烏山市金井2-5-11
9	益子町	0285-72-2398	益子町益子2044-1	26	那珂川町	0287-92-2249	那珂川町馬頭116-5
10	茂木町	0285-63-0325	茂木町茂木143-1	27	黒羽	0287-54-0568	大田原市黒羽向町112-2
11	市貝町	0285-68-0071	市貝町市塙4117-12	28	那須町	0287-72-0231	那須町寺子丙4-93
12	芳賀町	028-677-0144	芳賀町祖母井南1-3-1	29	那須塩原市	0287-62-0373	那須塩原市末広町64-27
13	壬生町	0282-82-0475	壬生町大師町3-13	30	西那須野	0287-36-0697	那須塩原市南郷屋4-137
14	石橋	0285-53-0463	下野市石橋790-17	31	湯津上	0287-98-2527	大田原市佐良土853
15	野木町	0280-55-2233	野木町丸林384-4	32	佐野市あそ	0283-62-3655	佐野市栃本町2237-1
16	小山市おもいがわ	0285-45-0261	小山市関々田1183-2	33	足利市坂西	0284-62-0346	足利市葉鹿町1-20-5
17	大平町	0282-43-7121	栃木市大平町蔵井2007-10		栃木県商工会連合会	028-637-3731	宇都宮市中央3-1-4



## よろず支援拠点は国が設置した 無料の経営相談所です。

経営に関する課題について、経営全般からIT、Web/SNS、デザイン、商品・メニュー開発、ブランディング、さらには法律・税務・労務まで、どんな内容でも、各分野の専門家が解決に向けて何度でも無料で皆様をサポートいたします。



### 栃木県よろず支援拠点の主な特徴

#### 信頼の相談対応

相談対応件数 (R6年)  
**1,200件/月**

相談者満足度 (R5年)  
**94.4%**

多くの相談者にご満足いただいております。また、SNSではセミナーや補助金制度など、どこよりも早く情報提供いたします。



#### 多様な相談形態

県内サテライト数  
**15箇所**

来訪・訪問以外にも  
**オンライン相談可**

拠点本部(宇都宮市ゆいの杜)のほか、県内15箇所のサテライトでの対面相談、リモート、メール、電話、SNSなど、皆様のご都合の良い方法で対応します。

※よろずでのサポートは助言・アドバイスまでになります。専門家による個別支援(有償の場合あり)が必要な場合はご相談ください。

#### 様々な相談分野

各分野の  
専門コーディネーター  
**37名が在籍** (R6年)

創業から廃業まで、経営のすべてのステージの多様な課題解決をサポートします。



#### ① 相談申込み

お電話またはホームページよりお申込みください。日程、場所の調整を行います。



#### ② ご相談(60分/回)

ご予約した日に指定の拠点へお越しください。相談に必要な資料等ありましたらお持ちください。



#### ③ 経過確認

課題解決に向けて取り組まれた結果をお伺いさせていただきます。お電話やメール、必要な場合はご訪問いたします。



よろず支援拠点は国が設置した経営相談所です

### 栃木県よろず支援拠点

(実施機関:公益財団法人 栃木県産業振興センター)

宇都宮市ゆいの杜1-5-40 とちぎ産業創造プラザ内

**TEL.028-670-2618**

【受付時間】平日9:00~12:00 / 13:00~17:00(予約優先)

栃木県よろず支援拠点

検索



相談無料 / オンライン相談可

補助金やセミナーなど情報発信中!





金融機関から事業資金をお借り入れする際、  
**「公的な保証人」となって**  
融資を受けやすくする機関です。

## 県内中小企業の**40%が利用**

栃木県信用保証協会は法律に基づき設立された公的機関です。  
県内中小企業の40%にあたる約23,000社のみなさまにご利用いただいております。

## 金融支援と経営支援で事業者のみなさまをサポート

地域経済を担う事業者のみなさまを金融と経営の両面からサポートする  
様々な支援策をご用意しています。

### 金融支援

#### 資金繰りの 安定を支援

融資枠の拡大、長期借入が  
可能となるなどの  
メリットがございます。



### 経営支援

#### 経営課題の 解決を後押し

みなさまのライフステージに  
応じて経営相談や  
専門家派遣などの経営支援を  
**原則無料**で行っています。



## 信用保証協会をご利用いただくメリット

### 融資がスムーズに

信用保証協会が  
公的な保証人に  
なりますので、  
融資がスムーズに  
受けられます。



### 多様な保証制度

多様な保証制度をご用意していますので、みなさまのニーズに合ったお借入れが可能となります。



### 経営をサポート

信用保証協会をご利用いただいているお客様には、ご依頼に応じ、経営相談会や外部専門家の派遣等を行い、経営をサポートします。



## 信用保証協会のお問合せ先



**栃木県信用保証協会**

栃木県信用保証協会

検索

【本 所】宇都宮市中央3-1-4 TEL.028-635-2121

【足利支所】足利市南町4254-1 TEL.0284-70-6339



ホームページ



facebook